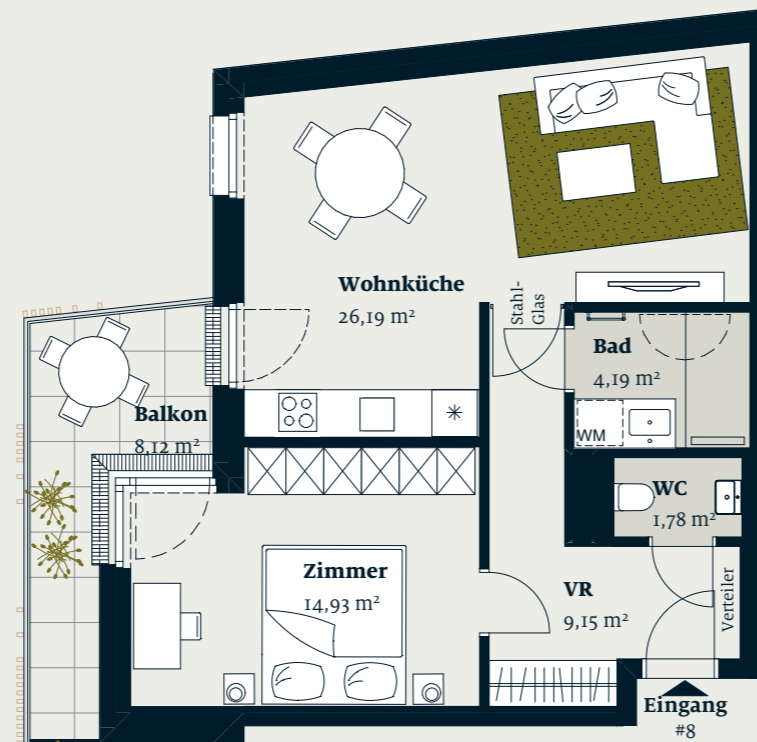


Liv IM GEBLER HOF



GEBLERGASSE 42

1170 WIEN

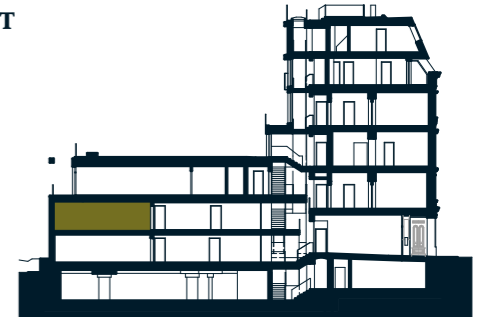
MEZZANIN

2 - ZIMMER WOHNUNG

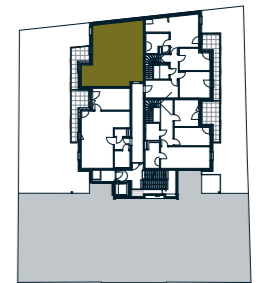
Wohnnutzfläche: ca. **56,24 m²**

Freiflächen gesamt: ca. **8,12 m²**

SCHNITT



LAGEPLAN



Geblergasse

Vermarktet von:

Liv Immobilienvermarktung GmbH

Strozzigasse 32-34 . 1080 Wien . Austria

T: +43 1 402 15 15

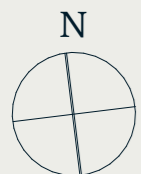
E: liv@liv.at

Ein Projekt der:

Geblergasse 42 GmbH

Strozzigasse 32-34 . 1080 Wien . Austria

Vorbehaltlich technisch notwendiger Änderungen. Alle Maßangaben sind Circa Maße. Der Plan dient zur Illustration und ist nicht für die Anfertigung von Einbaumöbel geeignet. Die Ausführung erfolgt laut Bau- und Ausstattungsbeschreibung. Die dargestellte Möblierung und Bepflanzung inkl. Pflanzgefäße ist im Kaufpreis nicht enthalten.



0 1 2 3 4 5 m

