

Liv  
**'LUX**  
IM  
GEBLER  
HOF

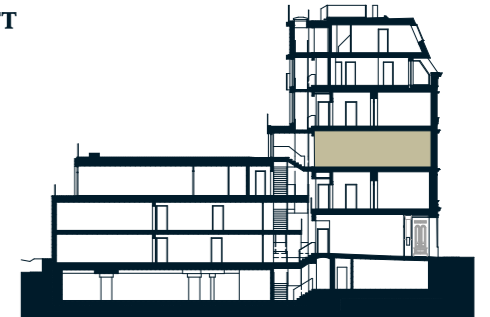


**GEBLERGASSE 42**  
**1170 WIEN**

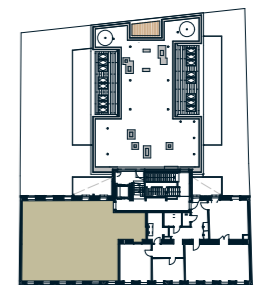
**2. STOCK**  
**4 - ZIMMER WOHNUNG**

Wohnnutzfläche: ca. **128,51 m²**  
Freiflächen gesamt: ca. **12,57 m²**

**SCHNITT**



**LAGEPLAN**



Geblergasse

**Vermarktet von:**

Liv Immobilienvermarktung GmbH  
Strozzigasse 32-34 . 1080 Wien . Austria  
T: +43 1 402 15 15  
E: liv@liv.at

**Ein Projekt der:**

Geblergasse 42 GmbH  
Strozzigasse 32-34 . 1080 Wien . Austria

Vorbehaltlich technisch notwendiger Änderungen. Alle Maßangaben sind Circa Maße. Der Plan dient zur Illustration und ist nicht für die Anfertigung von Einbaumöbel geeignet. Die Ausführung erfolgt laut Bau- und Ausstattungsbeschreibung. Die dargestellte Möblierung und Bepflanzung inkl. Pflanzgefäße ist im Kaufpreis nicht enthalten.

