



18 NEUBAUWOHNUNGEN
Kammeringstraße 19, 2353 Guntramsdorf



WILLKOMMEN IN
IHRER
TRAUMWOHNUNG!

IMMOBILIENBESCHREIBUNG

Diese 18 Neubauwohnungen wurden mit besonderem Fokus auf höchsten Wohnkomfort konzipiert.

Großzügige Fensterflächen sorgen für lichtdurchflutete Räume und schaffen eine helle, einladende Wohnatmosphäre.

Offene Wohnküchen, geräumige Schlafzimmer mit Fußbodenheizung sowie hochwertig ausgestattete Badezimmer bieten ein modernes Wohngefühl und höchsten Komfort. Hier werden Sie sich garantiert wohlfühlen.





Je nach Wohnung laden ein Eigengarten, ein Balkon oder eine großzügige Terrasse dazu ein, warme Tage und frische Luft in entspannter Atmosphäre zu genießen. Insgesamt stehen 33 Tiefgaragen-Kfz-Stellplätze zur Verfügung. Ein Stellplatz kann zusätzlich um € 28.000,- erworben werden.

Die Wohnungen befinden sich in Guntramsdorf, einer gefragten Wohnlage im Bezirk Mödling südlich von Wien. Die Umgebung zeichnet sich durch eine gelungene Mischung aus gepflegten Wohngebieten, Nahversorgung und guter Verkehrsanbindung aus – ideal für alle, die stadtnah wohnen und gleichzeitig ein ruhiges, wohnliches Umfeld schätzen.



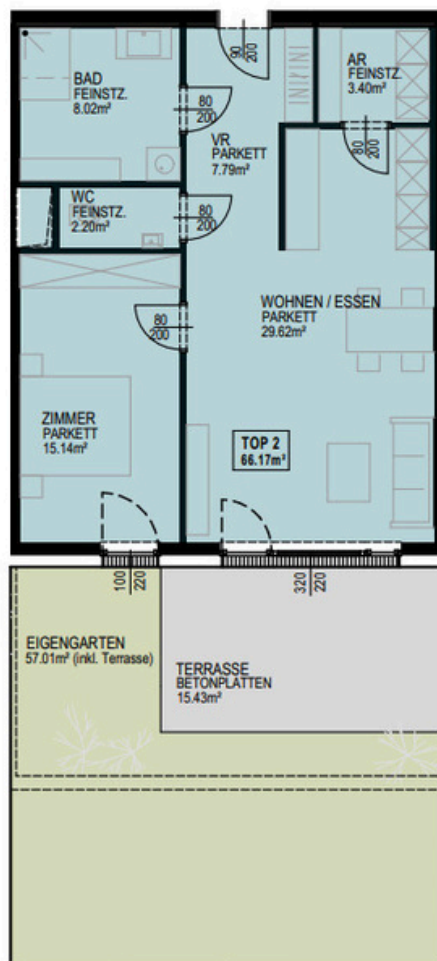
TOP 1 ERDGESCHOSS

WOHNNUTZFLÄCHE	95,43 m ²
EINLAGERUNGSRAUM	4,36 m ²
TERRASSE	18,75 m ²
GARTEN	162,74 m ²



TOP 2 ERDGESCHOSS

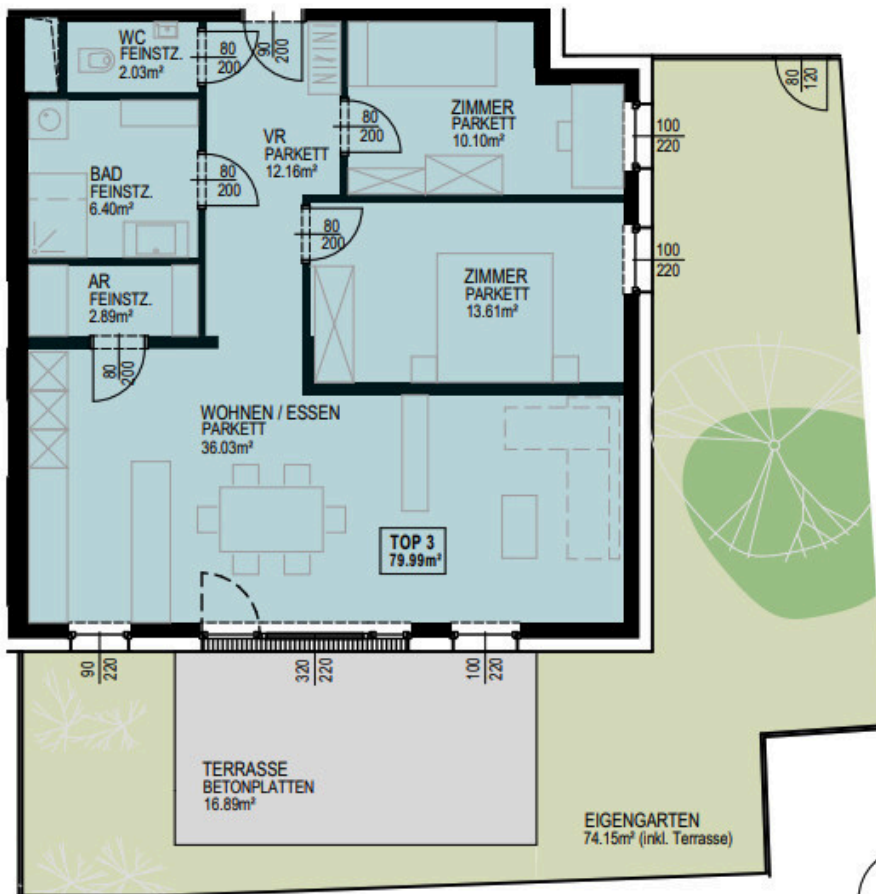
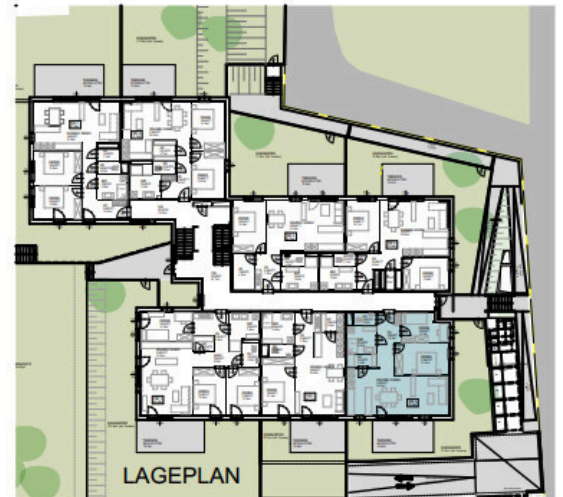
WOHNNUTZFLÄCHE	66,17 m ²
EINLAGERUNGSRAUM	3,52 m ²
TERRASSE	15,43 m ²
GARTEN	41,58 m ²



M 1:100

TOP 3 ERDGESCHOSS

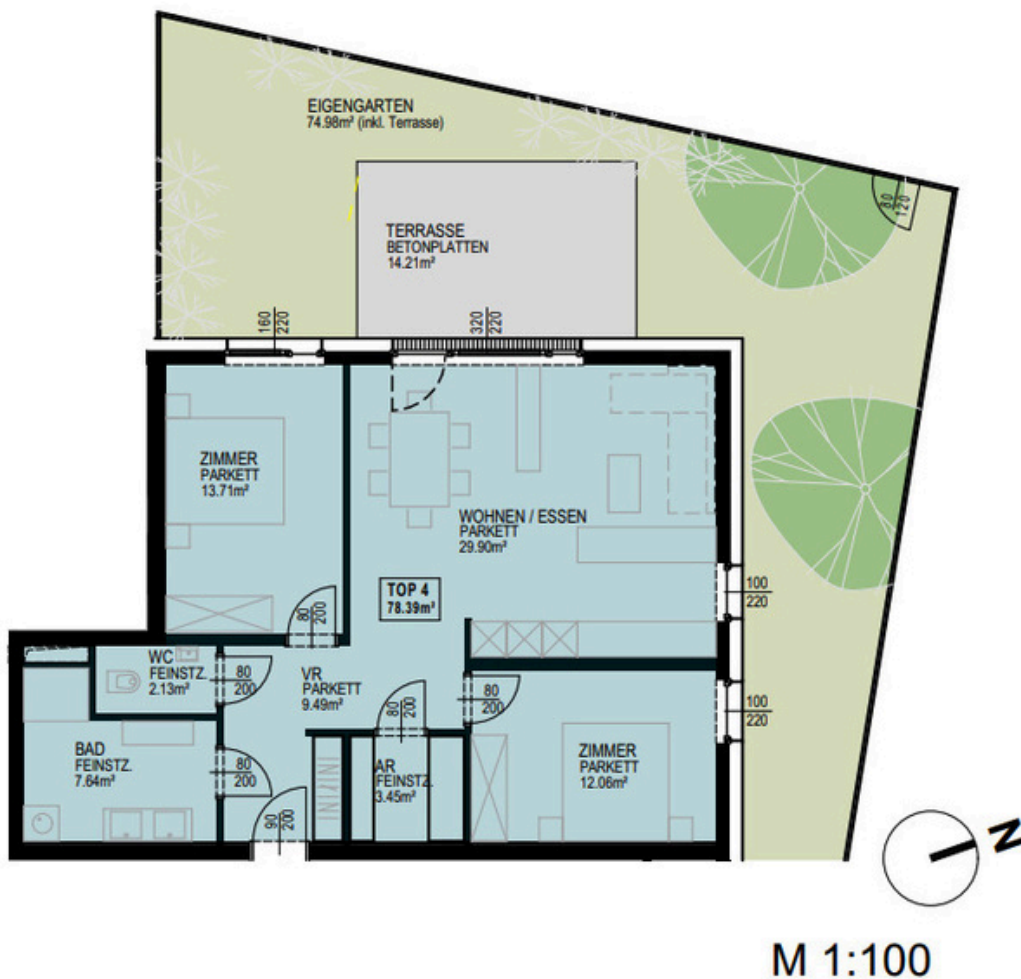
WOHNNUTZFLÄCHE	79,99 m ²
EINLAGERUNGSRAUM	3,52 m ²
TERRASSE	16,89 m ²
GARTEN	57,26 m ²



M 1:100

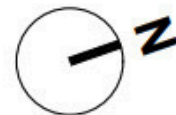
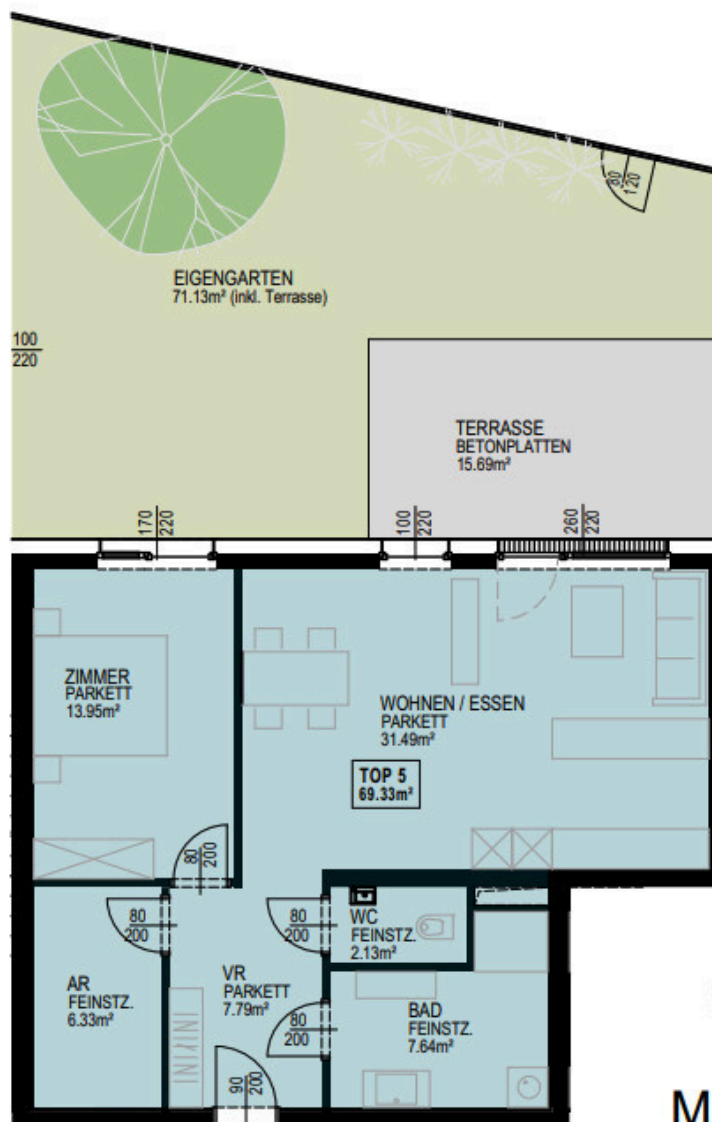
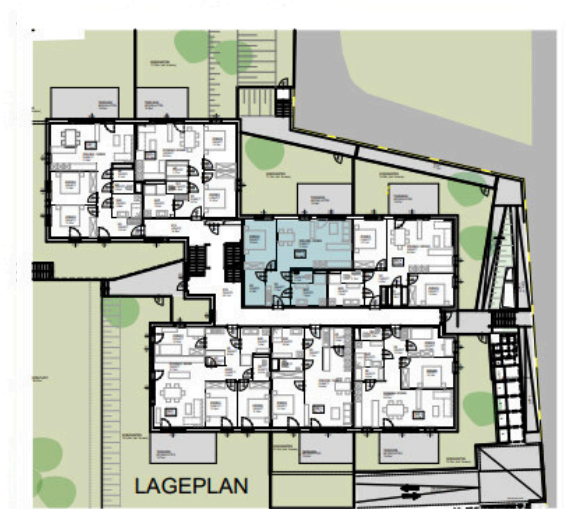
TOP 4 ERDGESCHOSS

WOHNNUTZFLÄCHE	78,39 m ²
EINLAGERUNGSRAUM	3,92 m ²
TERRASSE	14,21 m ²
GARTEN	60,77 m ²



TOP 5 ERDGESCHOSS

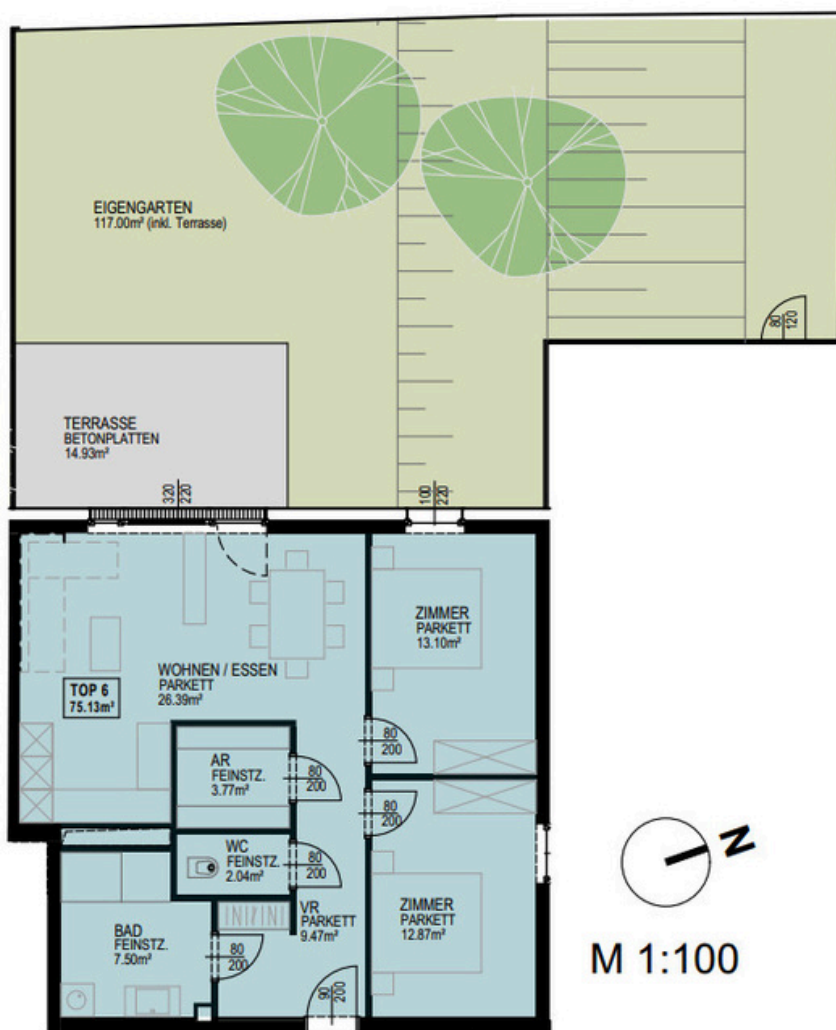
WOHNNUTZFLÄCHE	69,33 m ²
EINLAGERUNGSRAUM	3,81 m ²
TERRASSE	15,69 m ²
GARTEN	55,44 m ²



M 1:100

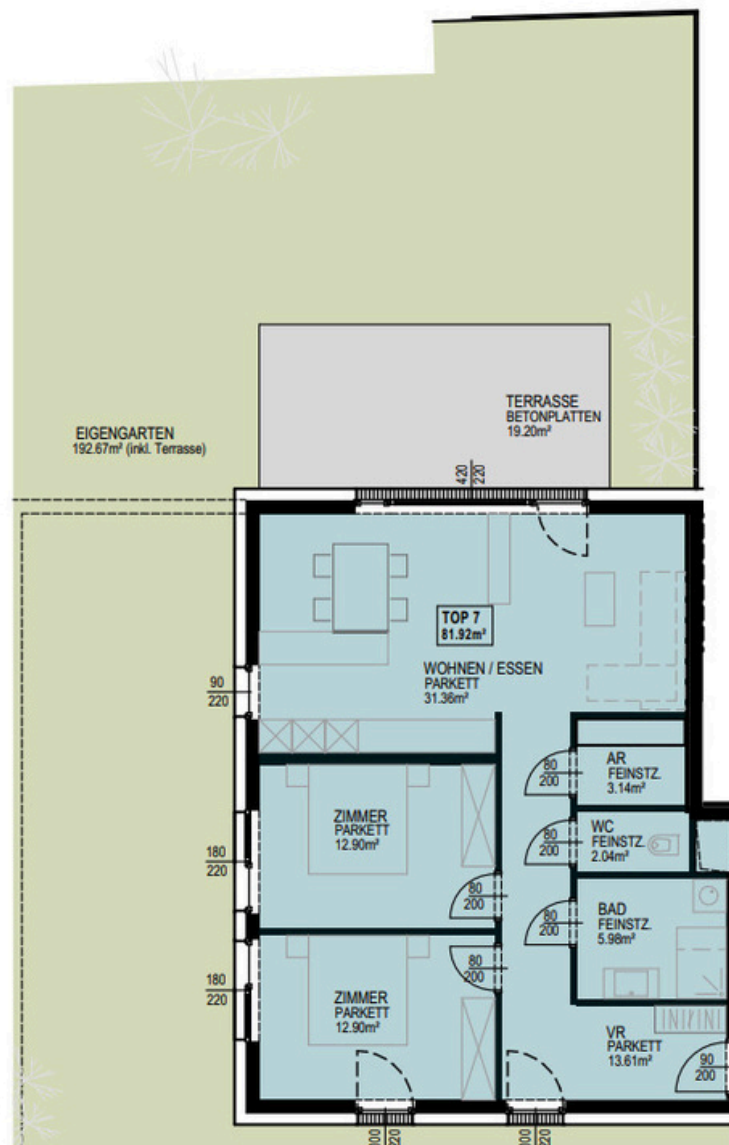
TOP 6 ERDGESCHOSS

WOHNNUTZFLÄCHE	69,33 m ²
EINLAGERUNGSRAUM	3,81 m ²
TERRASSE	15,69 m ²
GARTEN	55,44 m ²



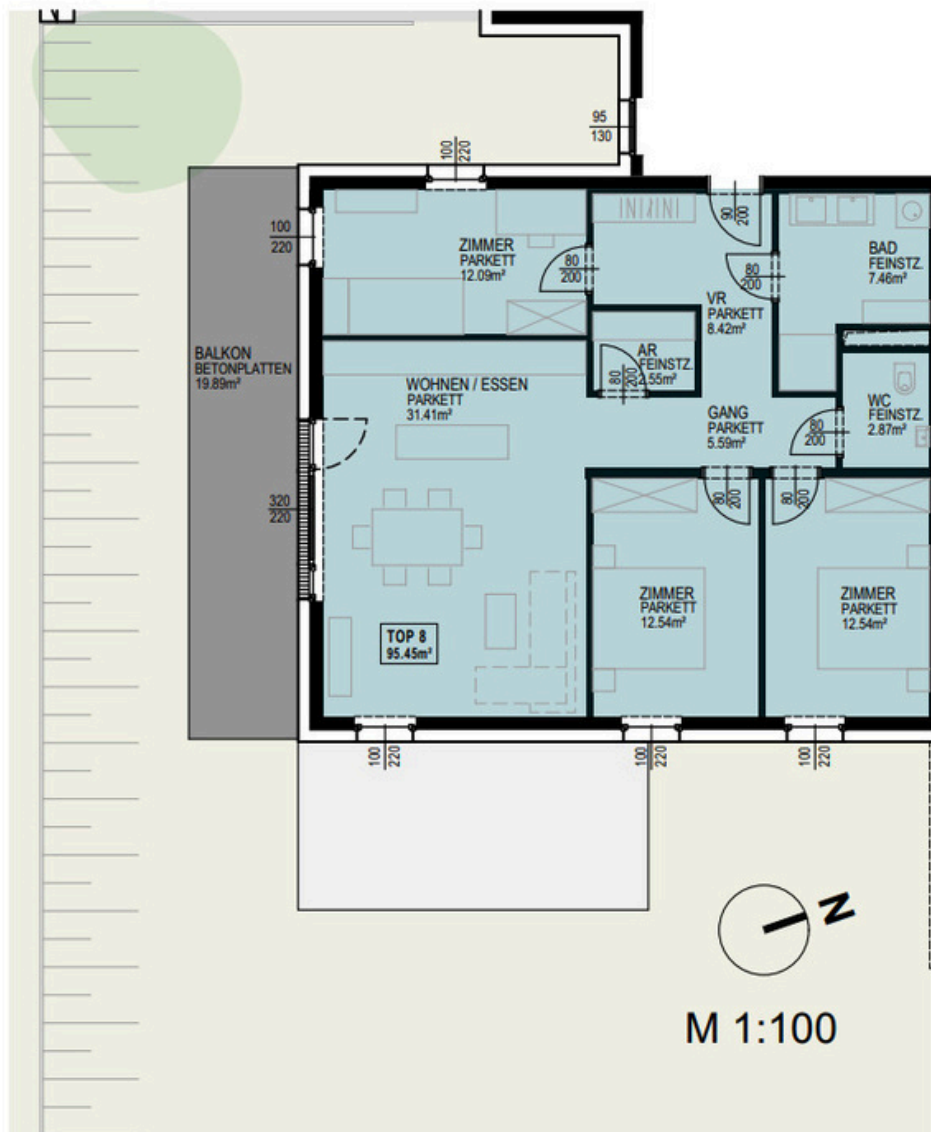
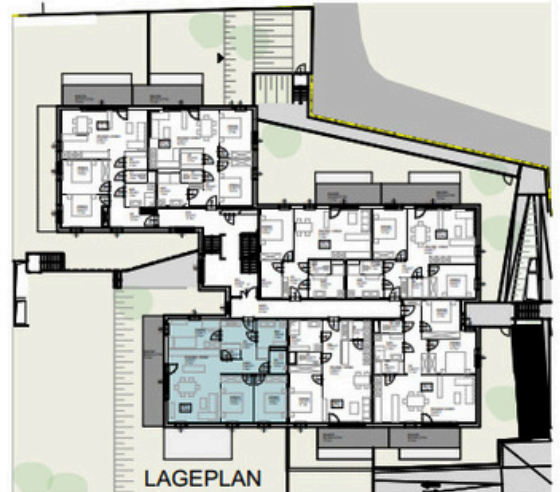
TOP 7 ERDGESCHOSS

WOHNNUTZFLÄCHE	81,92 m ²
EINLAGERUNGSRAUM	3,81 m ²
TERRASSE	19,20 m ²
GARTEN	173,47 m ²



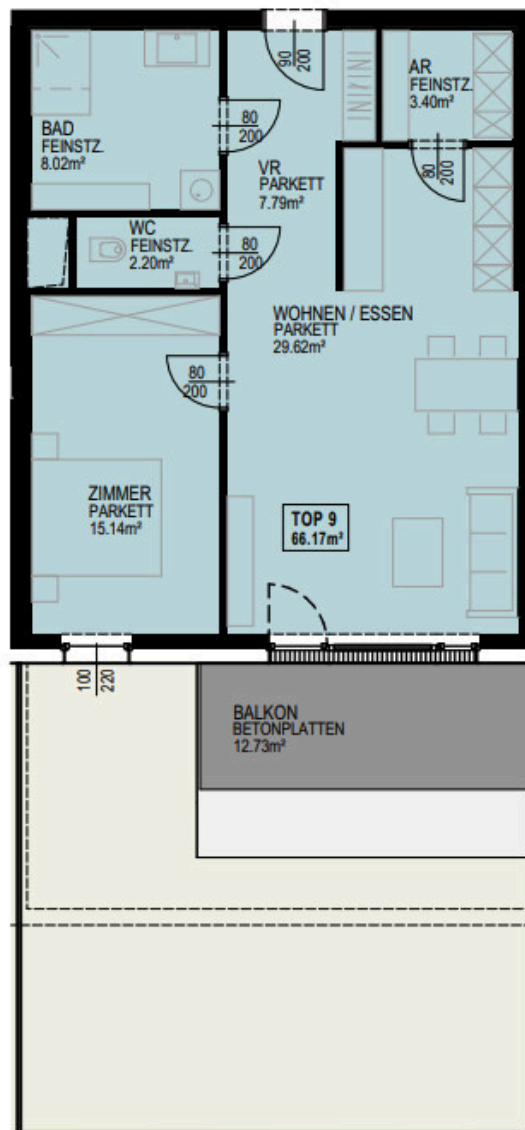
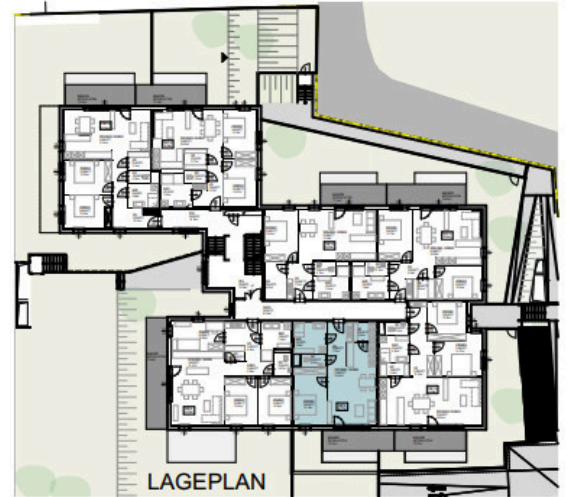
TOP 8 OBERGESCHOSS

WOHNNUTZFLÄCHE	95,45 m ²
EINLAGERUNGSRAUM	3,81 m ²
BALKON	19,89 m ²



TOP 9 OBERGESCHOSS

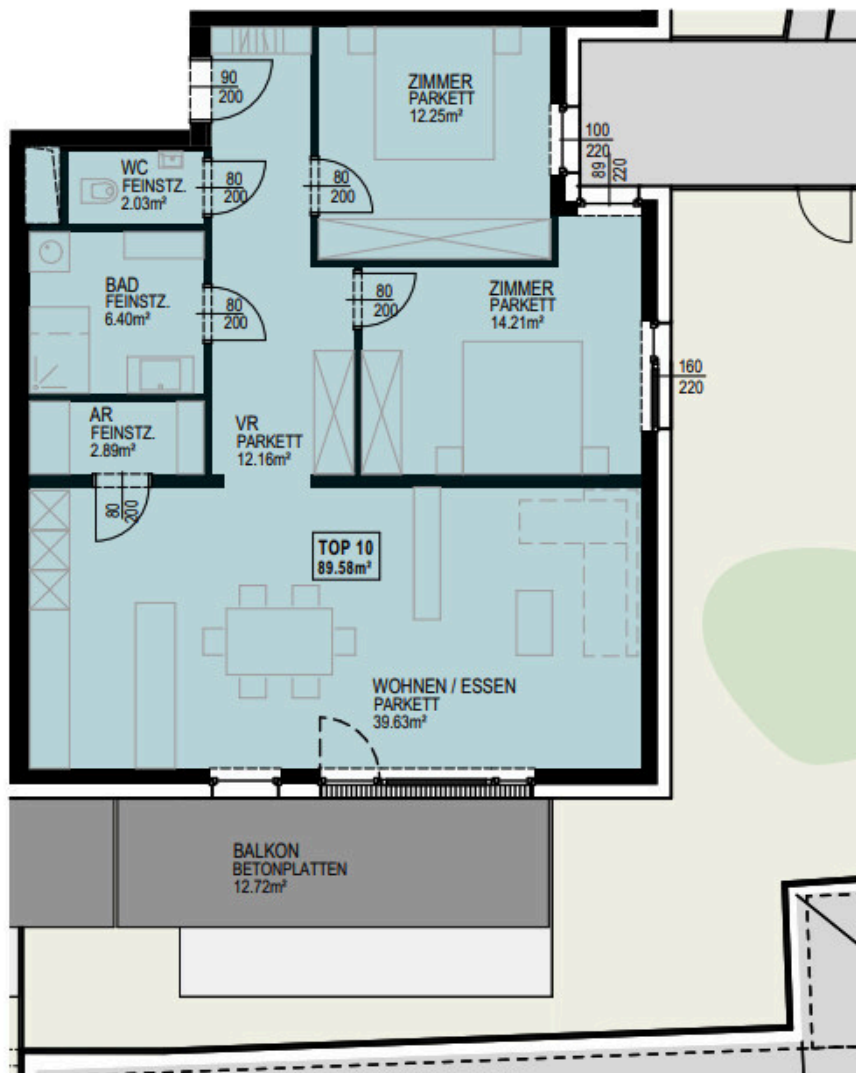
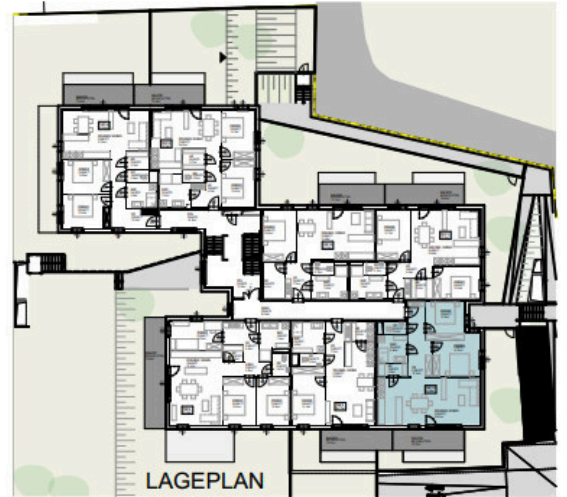
WOHNNUTZFLÄCHE	66,17 m ²
EINLAGERUNGSRAUM	3,81 m ²
BALKON	12,73 m ²



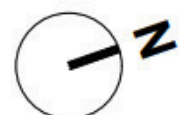
M 1:100

TOP 10 OBERGESCHOSS

WOHNNUTZFLÄCHE	89,58 m ²
EINLAGERUNGSRAUM	3,81 m ²
BALKON	12,72 m ²

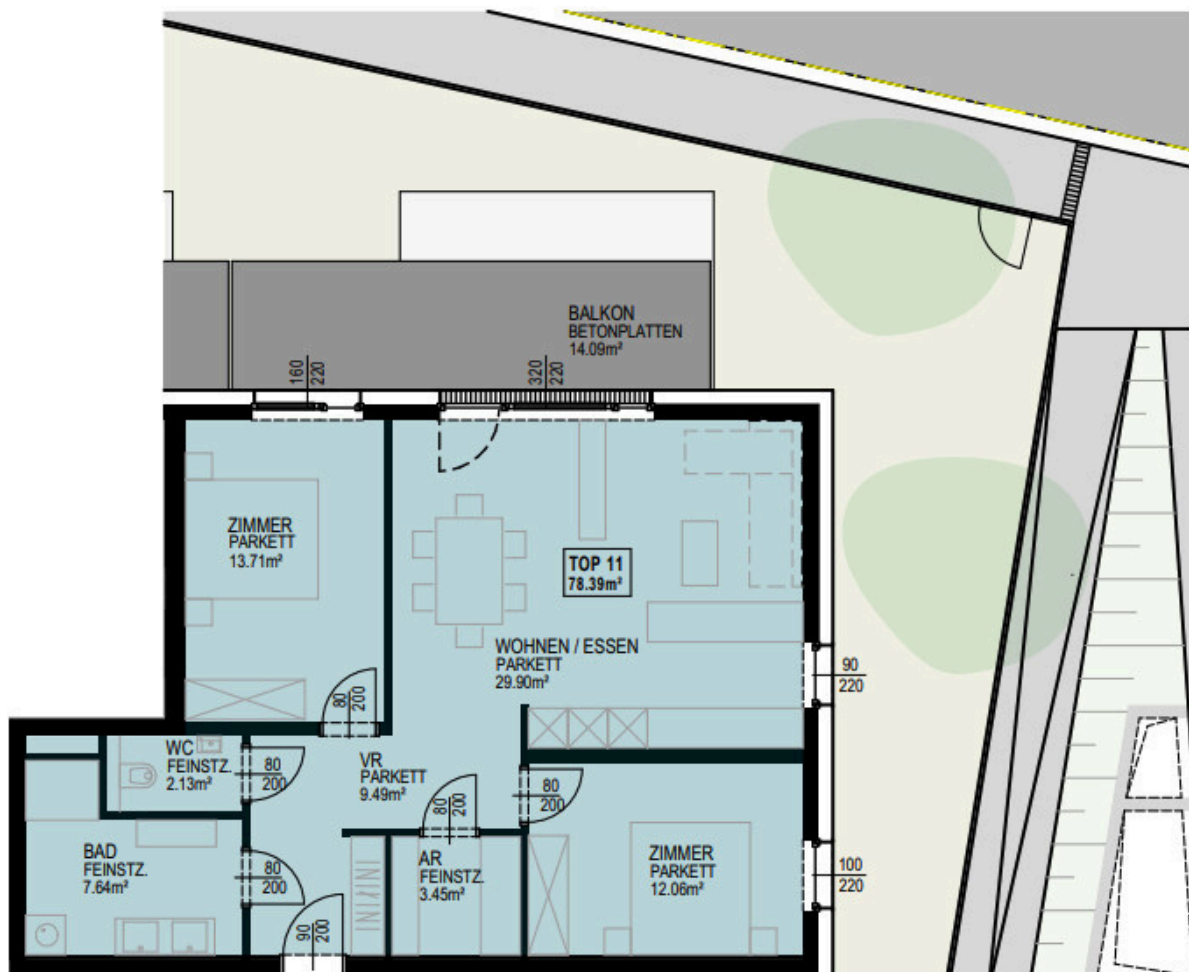
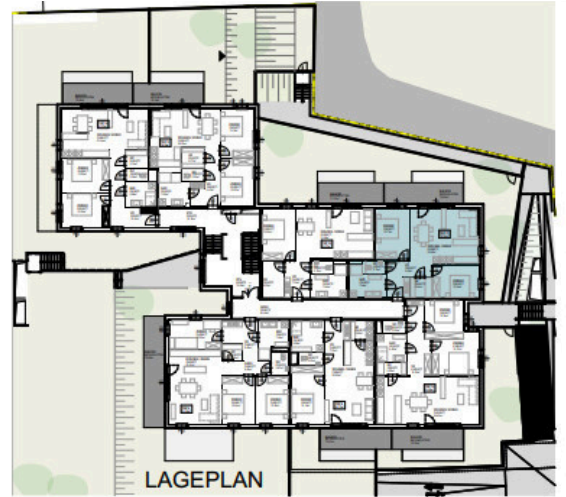


M 1:100



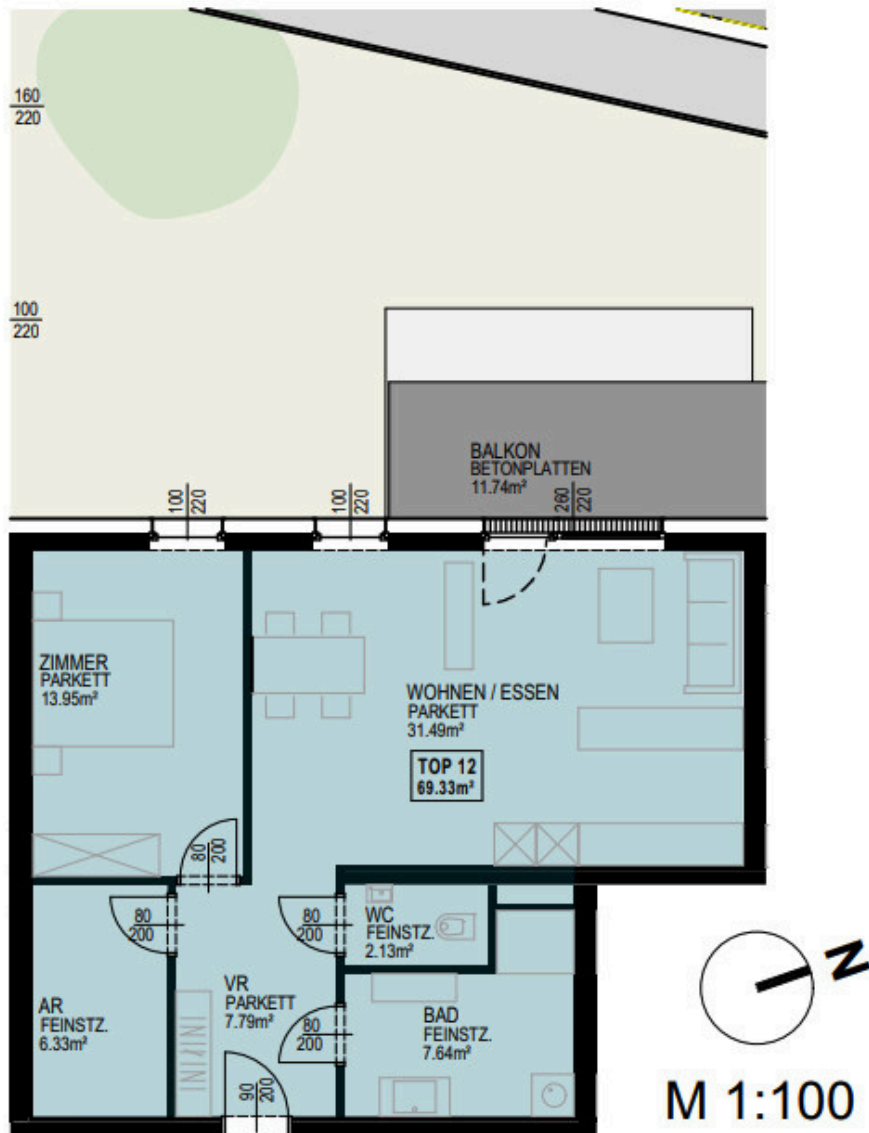
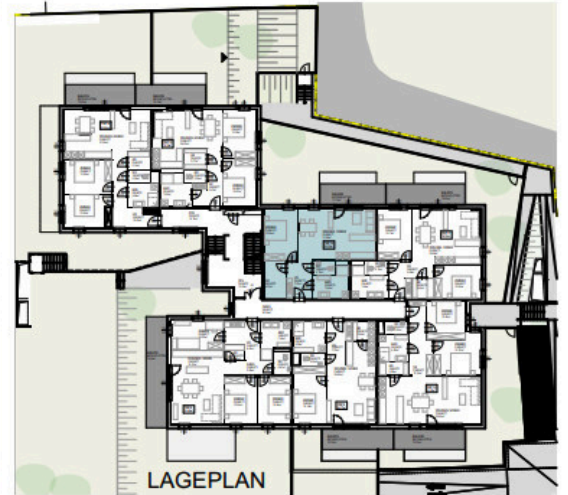
TOP 11 OBERGESCHOSS

WOHNNUTZFLÄCHE	78,39 m ²
EINLAGERUNGSRAUM	3,87 m ²
BALKON	14,09 m ²



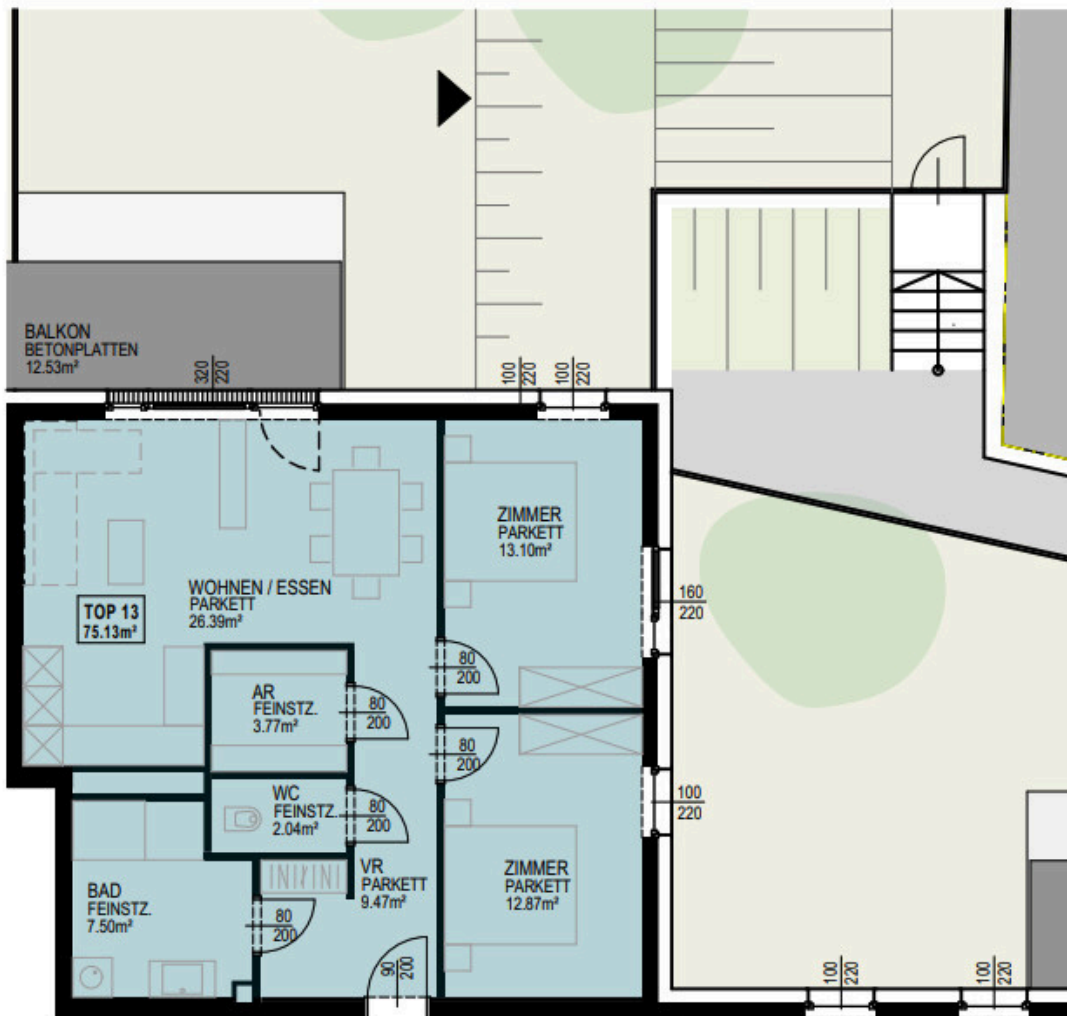
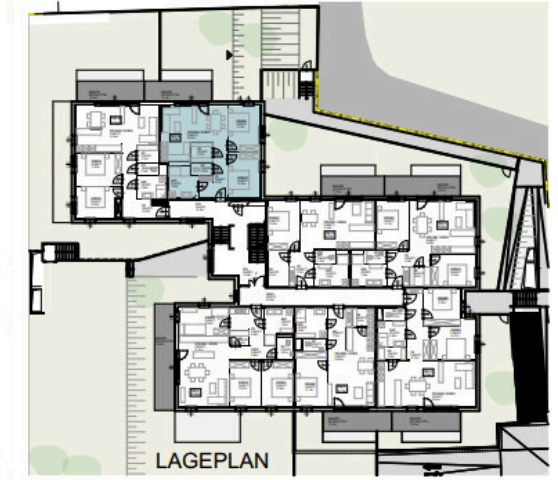
TOP 12 OBERGESCHOSS

WOHNNUTZFLÄCHE	78,39 m ²
EINLAGERUNGSRAUM	3,87 m ²
BALKON	14,09 m ²

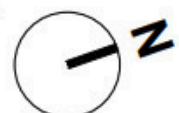


TOP 13 OBERGESCHOSS

WOHNNUTZFLÄCHE	75,13 m ²
EINLAGERUNGSRAUM	4,00 m ²
BALKON	12,53 m ²

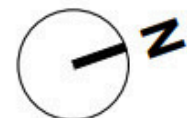
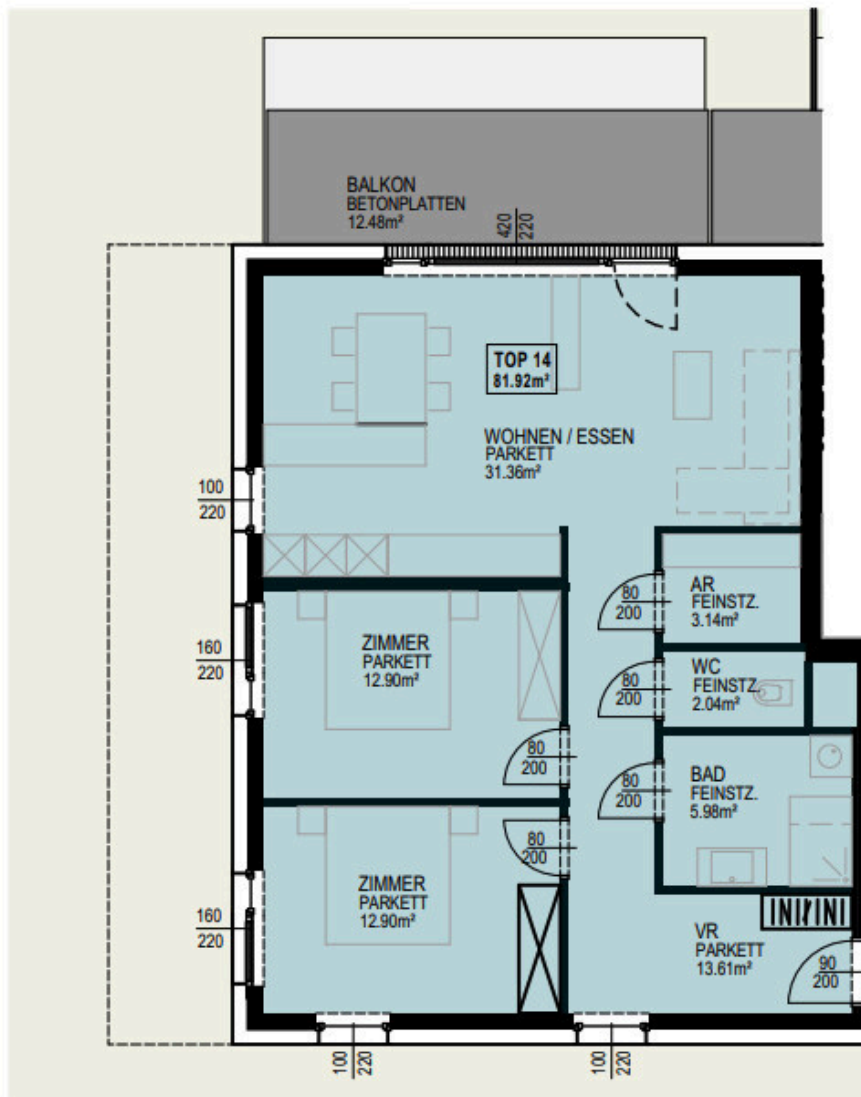
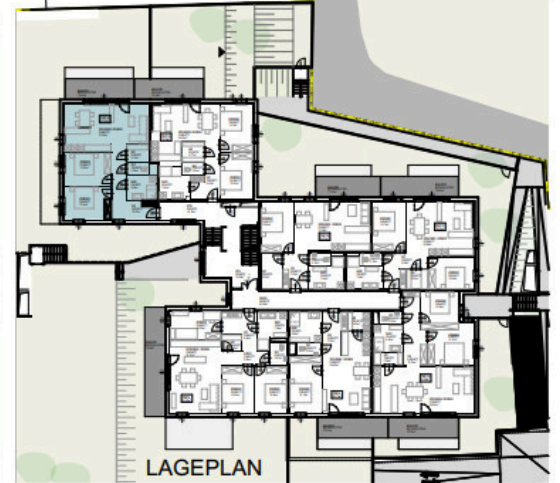


M 1:100



TOP 14 OBERGESCHOSS

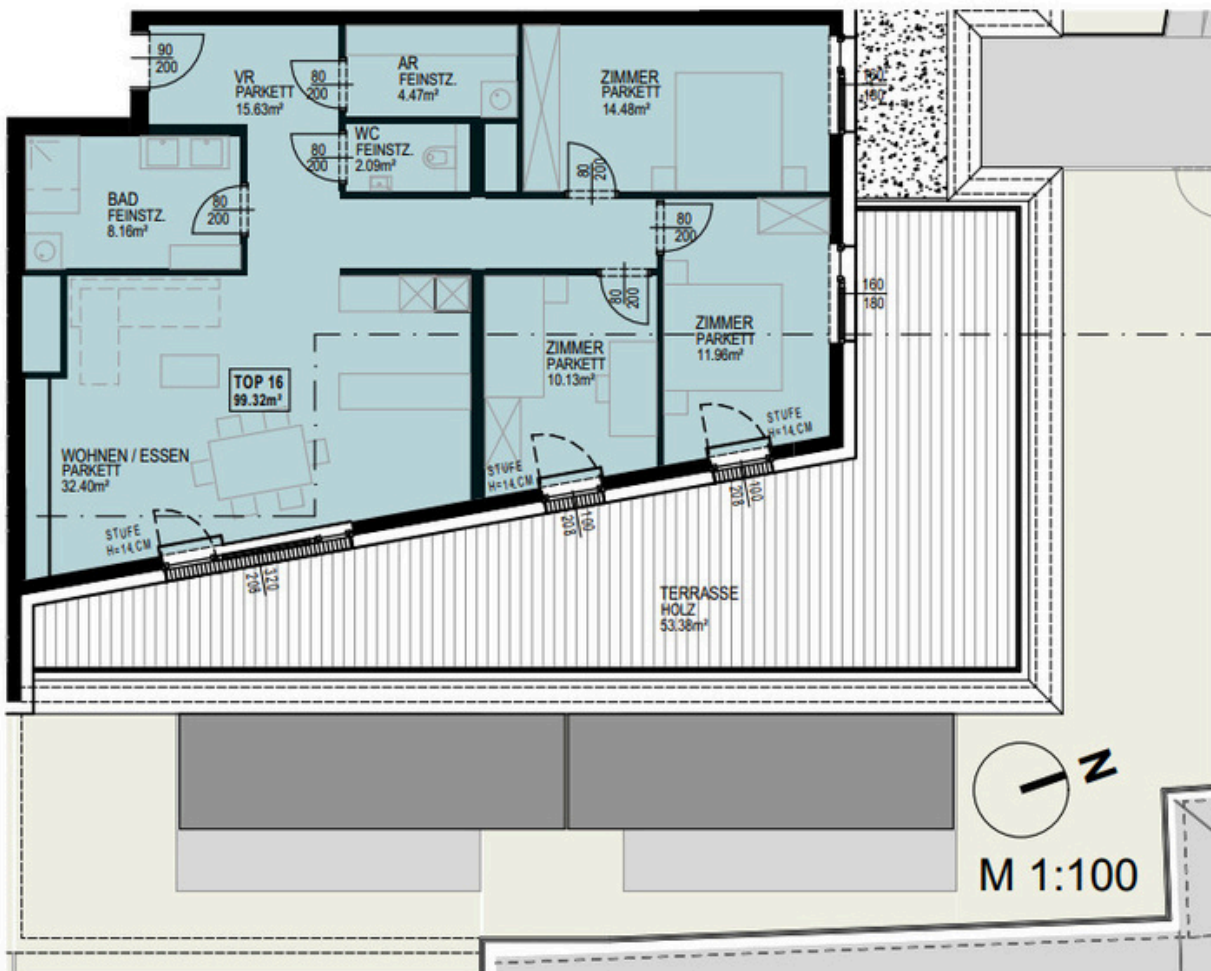
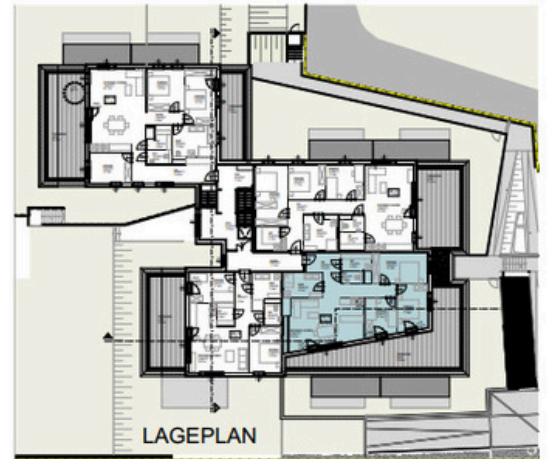
WOHNNUTZFLÄCHE	75,13 m ²
EINLAGERUNGSRAUM	4,00 m ²
BALKON	12,53 m ²



M 1:100

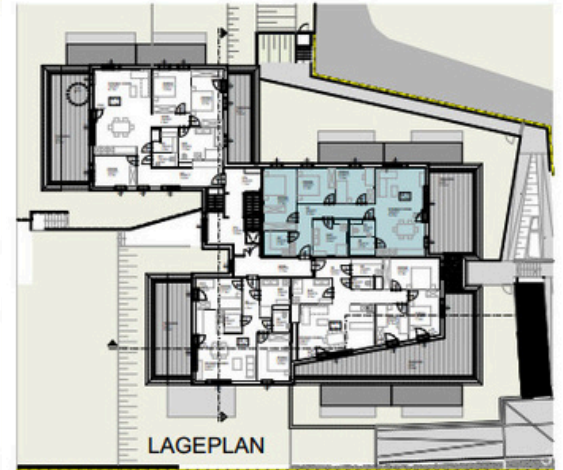
TOP 16 DACHGESCHOSS

WOHNNUTZFLÄCHE	99,32 m ²
EINLAGERUNGSRAUM	4,00 m ²
TERRASSE	53,38 m ²



TOP 17 DACHGESCHOSS

WOHNNUTZFLÄCHE	111,72 m ²
EINLAGERUNGSRAUM	4,00 m ²
TERRASSE	31,51 m ²

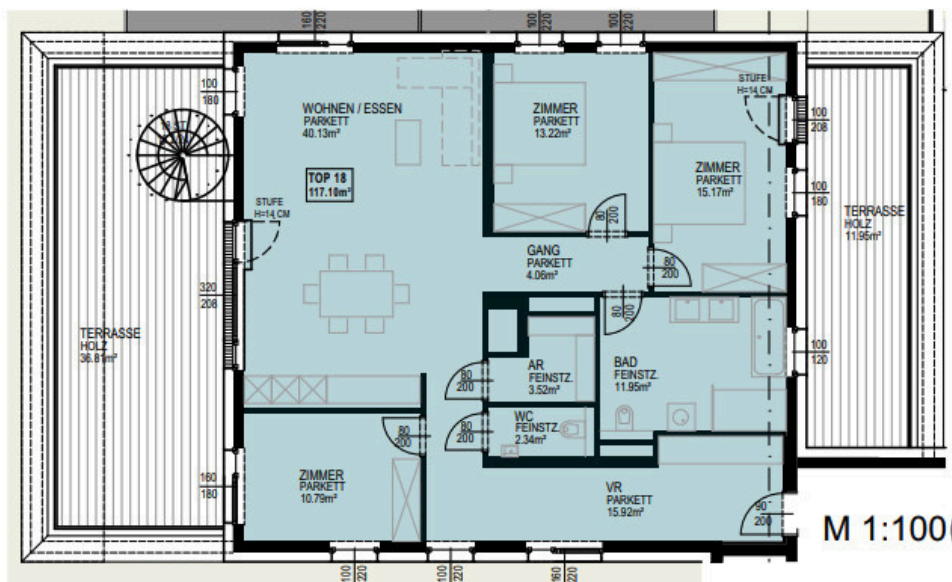
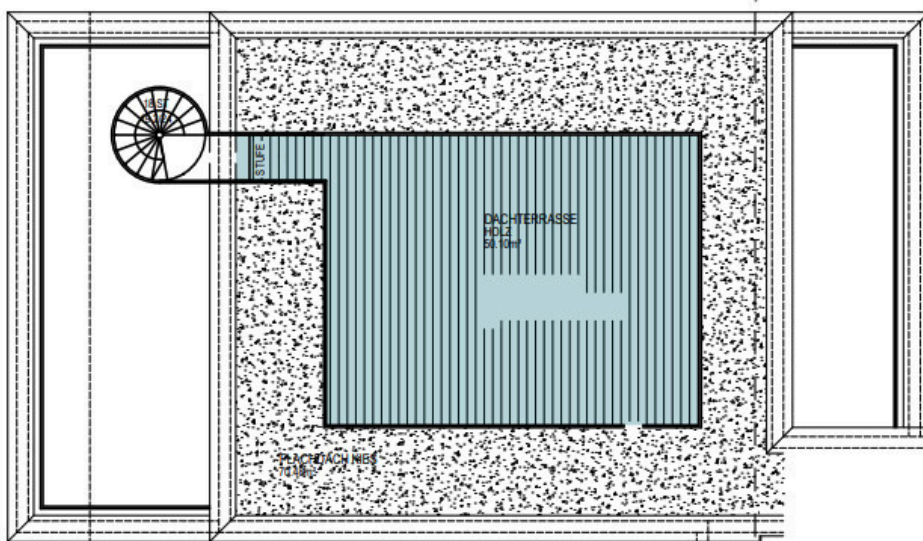
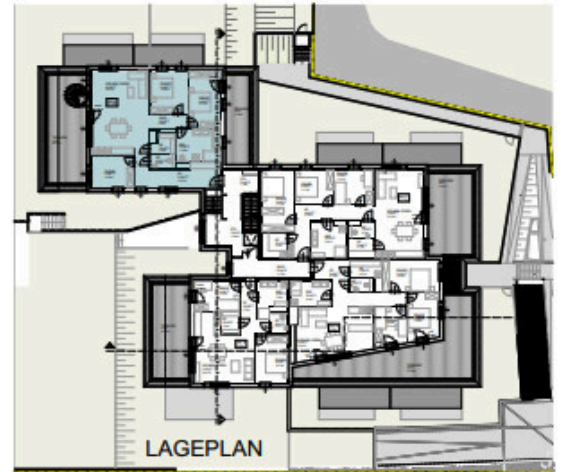


M 1:100



TOP 18 DACHGESCHOSS

WOHNNUTZFLÄCHE	111,72 m ²
EINLAGERUNGSRAUM	4,00 m ²
TERRASSE	31,51 m ²





friends[®]
immobilien

LAURA REITER

IMMOBILIENMAKLERIN

l.reiter@friends-immobilien.at
+43 664 390 11 79

PETER REITER

IMMOBILIENMAKLER

p.reiter@friends-immobilien.at
+43 650 26 27 127

www.friends-immobilien.at