

Trattnach.Quartier

ANKOMMEN, WOHLFÜHLEN, ZUHAUSE SEIN

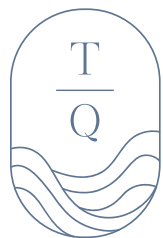
www.trattnach-quartier.at

Lassen Sie das Leben fließen!

Hier an der malerischen Trattnach-Promenade im Zentrum der Bezirkshauptstadt Grieskirchen entsteht das Trattnach Quartier – ein Ort der Begegnung, des Zusammenkommens und Wohnens.

Dem allseits bekannten und wunderbar frequentierten Pühringerplatz wird neuer Schwung eingehaucht. Denn mit dem Trattnach Quartier wird nicht nur moderner Wohnraum geschaffen, sondern gleichzeitig dieser beliebte Stadtteil neu entwickelt und das Stadtzentrum belebt. Es entstehen zwei Gebäude, die 38 stilvolle und moderne Wohneinheiten umfassen, ergänzt durch zwei Büroflächen und drei Geschäftslokalen im Erdgeschoss.

Dabei treffen Funktionalität, erstklassige Qualität, Komfort und Ästhetik aufeinander. Eine Synergie, die nicht nur den hochwertigen Wohnraum charakterisiert, sondern auch das Stadtbild prägt. Das Trattnach Quartier verbindet auf eindrucksvolle Weise zeitgenössische Architektur mit viel Liebe zum Detail und einer harmonischen Einbettung in die urbane Umgebung. So entsteht ein einzigartiger Raum, der sich modern in das umliegende Stadtdesign integriert.



Im Fluss der Begegnung und des Zusammenkommens

Das Zentrum der Bezirkshauptstadt zu beleben, war eines der wesentlichen Kriterien für die Realisierung dieses Bauvorhabens. Das Trattnach Quartier trägt dazu bei, das Stadtbild nicht nur optisch, sondern auch wirtschaftlich zu bereichern. Neben den drei modernen, ebenerdigen Geschäftsflächen, die in verschiedenen Größen für unterschiedlichste Nutzungen zur Verfügung stehen, bieten zusätzlich zwei exklusive Büroflächen den idealen Raum, um das Viertel auch wirtschaftlich vielseitiger zu gestalten. Ob Boutiquen, Büros oder Therapieräume – die hellen, freundlichen Geschäftsflächen schaffen ideale Voraussetzungen für verschiedene Geschäftsmodelle.



Im Fluss des Lebens

Das Trattnach Quartier vereint naturnahes Wohnen mit städtischem Komfort. Der Innenhof bildet das Zentrum der Wohnanlage - hier finden Sie Ruhe bringende Grünflächen, die zum Verweilen und Entspannen einladen. Auf den jeweiligen Etagen der Wohneinheiten entstehen mehrere lichtdurchflutete und besonders hochwertige Wohnungen, die Ihr neuer Lebensmittelpunkt werden können.

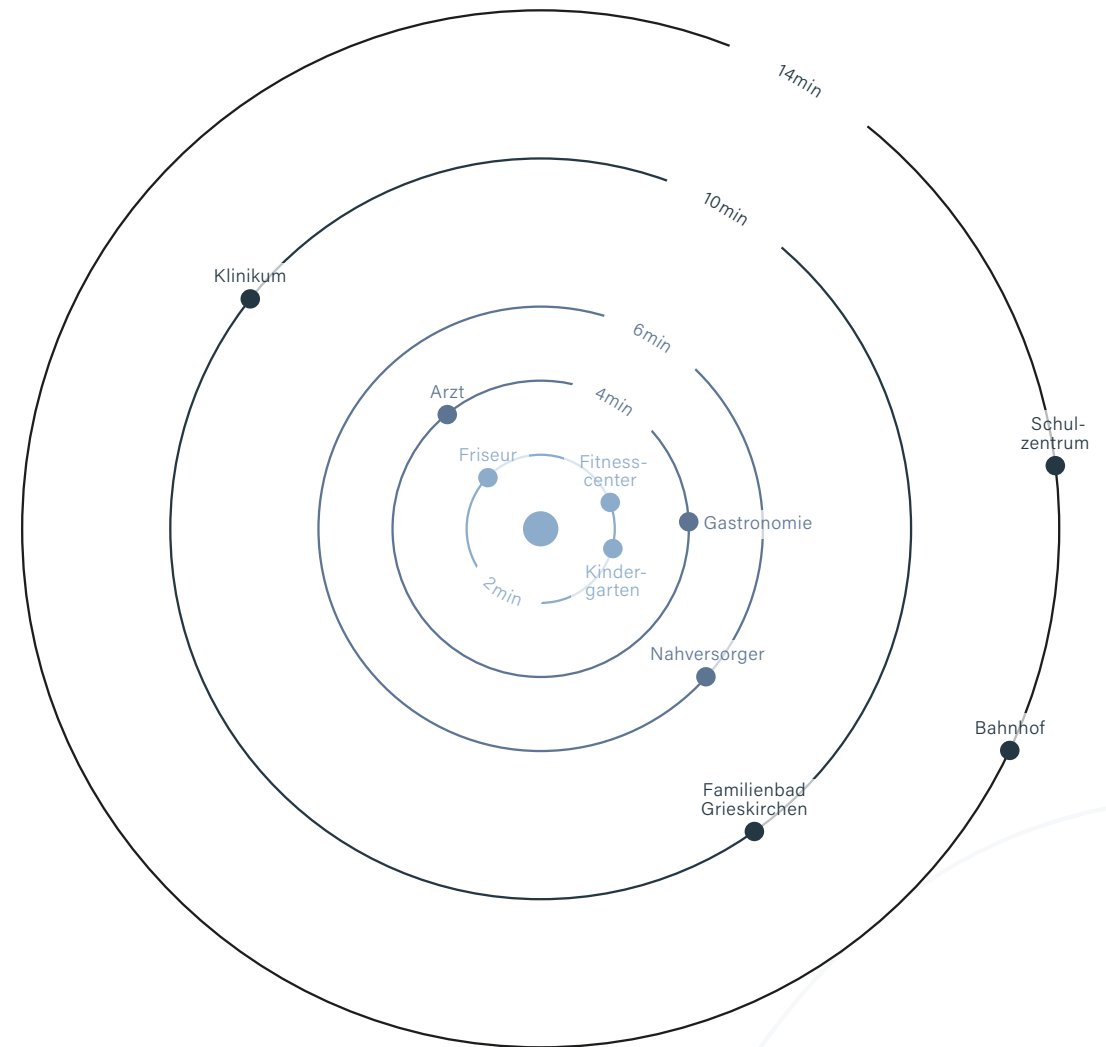
Die großzügigen Balkone, Loggien und Terrassen bieten Ihnen einen unvergleichlichen Blick – sei es auf die Stadt, das umgebende Grün oder den malerischen Flusslauf der Trattnach. Hier können Sie die Weite genießen und zur Ruhe kommen. 42 Tiefgaragenstellplätze sowie praktische Kellerabteile sind ebenfalls Teil der Planung und bieten zusätzlichen Komfort. Im Trattnach Quartier können Sie sich entfalten und den Fluss Ihres ganz persönlichen Lebens genießen.

Im Fluss mit der Umgebung

Gelegen am Pühringerplatz, im Zentrum der Grieskirchner Innenstadt, bietet das Trattnach Quartier die Möglichkeit, fußläufig alle Annehmlichkeiten des Alltags wie Gastronomie, Lebensmittel- und Bekleidungsgeschäfte, Schulen, Apotheken und Ärzte zu erreichen.

Besonders die Stadtbibliothek, die nur wenige Schritte entfernt liegt, macht das Quartier zu einem lebendigen Ort für Kulturinteressierte. Ob Lesungen, Veranstaltungen oder einfach ein Ort zum Entspannen mit einem guten Buch – die Bibliothek bietet vielfältige Angebote für Jung und Alt.

Hervorzuheben ist ebenfalls die unmittelbare Nähe zur Trattnach, die nicht nur ein malerisches Naturerlebnis bietet, sondern auch als Naherholungsgebiet mit Rad- und Spazierwegen dient.



www.tratnach-quartier.at

Im Fluss mit Kultur & Freizeit

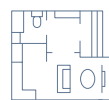
Das Trattnach Quartier bietet nicht nur einen Ort des Wohnens, sondern auch einen Platz voller Geschichte und Kultur. Vom Flanieren in der Innenstadt entlang malerischer Bürgerhäuser, über den Karbrunnen am Kirchplatz bis zum idyllisch gelegenen Schloss Parz – in und um die Bezirkshauptstadt erwarten Sie verschiedene Sehenswürdigkeiten.

Gemütliche Kaffeehäuser, Restaurants und Gaststätten sowie verschiedene Boutiquen und Einkaufsmöglichkeiten versprühen hier ihren Charme. Wer die Natur schätzt, wird bei der zahlreichen Auswahl an Rad- und Wanderwegen durch die sanfte Landschaft und entlang der Trattnach sicher ebenfalls fündig werden. Zudem bieten verschiedene kulturelle Einrichtungen und Vereine ein abwechslungsreiches Programm mit Veranstaltungen, Sport- und Freizeitaktivitäten, die das ganze Jahr über das Leben in Grieskirchen bereichern.



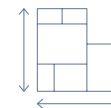
Highlights

- ~ Erstbezug moderner Neubauten
- ~ Weitläufige Balkone, Loggien, Terrassen oder Eigengärten
- ~ Grüner, ruhiger Innenhof
- ~ Ruhige, lichtdurchflutete Einheiten
- ~ Exklusive Penthouse-Wohnungen
- ~ PV Anlage für Allgemeinstrom
- ~ 100% Barrierefreiheit
- ~ Kellerabteile
- ~ Tiefgaragen-Stellplätze
- ~ Wohnen im Herzen Grieskirchens
- ~ Unmittelbare Nähe zu Naherholungsorten
- ~ Vielfältige Freizeitmöglichkeiten
- ~ Hervorragende Verkehrsanbindung



ca. 51 m²-114 m²

Wohnungsgrößen



ca. 4.243 m²

Wohn- & Freiflächen



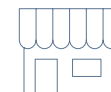
42

Tiefgaragen-Stellplätze



38

Wohneinheiten



3

Geschäftslokale



2

Büroflächen



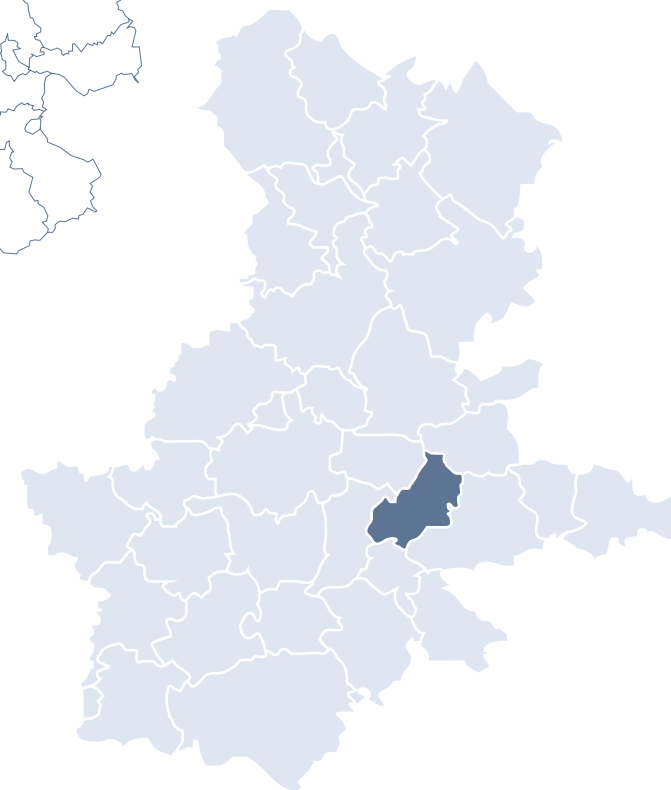
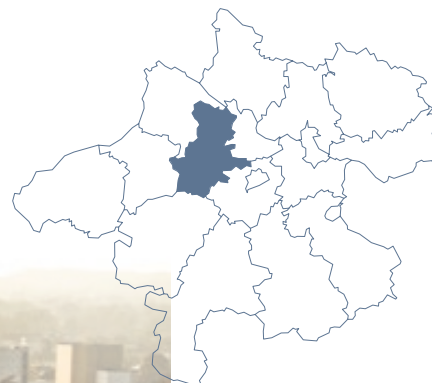
Grieskirchen

Grieskirchen ist nicht nur ein Ort des Wohnens, sondern auch ein Platz voller Geschichte und Kultur. Die Stadt liegt mit ihren rund 5.000 Einwohnern im Herzen Oberösterreichs und begeistert mit einer einzigartigen Mischung aus historischer Pracht und modernem Lebensstil. Gleichzeitig spielt die Bezirkshauptstadt als Zentrum von 34 Gemeinden, die das sogenannte „Landl“ bilden, eine bedeutende Rolle.

Grieskirchen ist bekannt für seine lebendige Kulturszene und zahlreiche Veranstaltungen, die das ganze Jahr über stattfinden. Die umliegende Natur lädt zu ausgedehnten Spaziergängen, Radtouren und vielfältigen Freizeitaktivitäten ein. Zusätzlich bietet die nahegelegene Trattnach Ruhe und Erholung und ist ein beliebter Ort für entspannte Stunden am Wasser. Hier zu leben bedeutet, Teil einer Gemeinschaft zu sein, die Tradition und Innovation harmonisch miteinander verbindet. Der zentrale Stadtplatz, das Herz von Grieskirchen, ist ein lebendiger Treffpunkt für Jung und Alt. Hier finden regelmäßig Märkte und kulturelle Veranstaltungen statt, die die Stadt zum Leben erwecken und ein Gefühl von Gemeinschaft und Zusammengehörigkeit vermitteln.

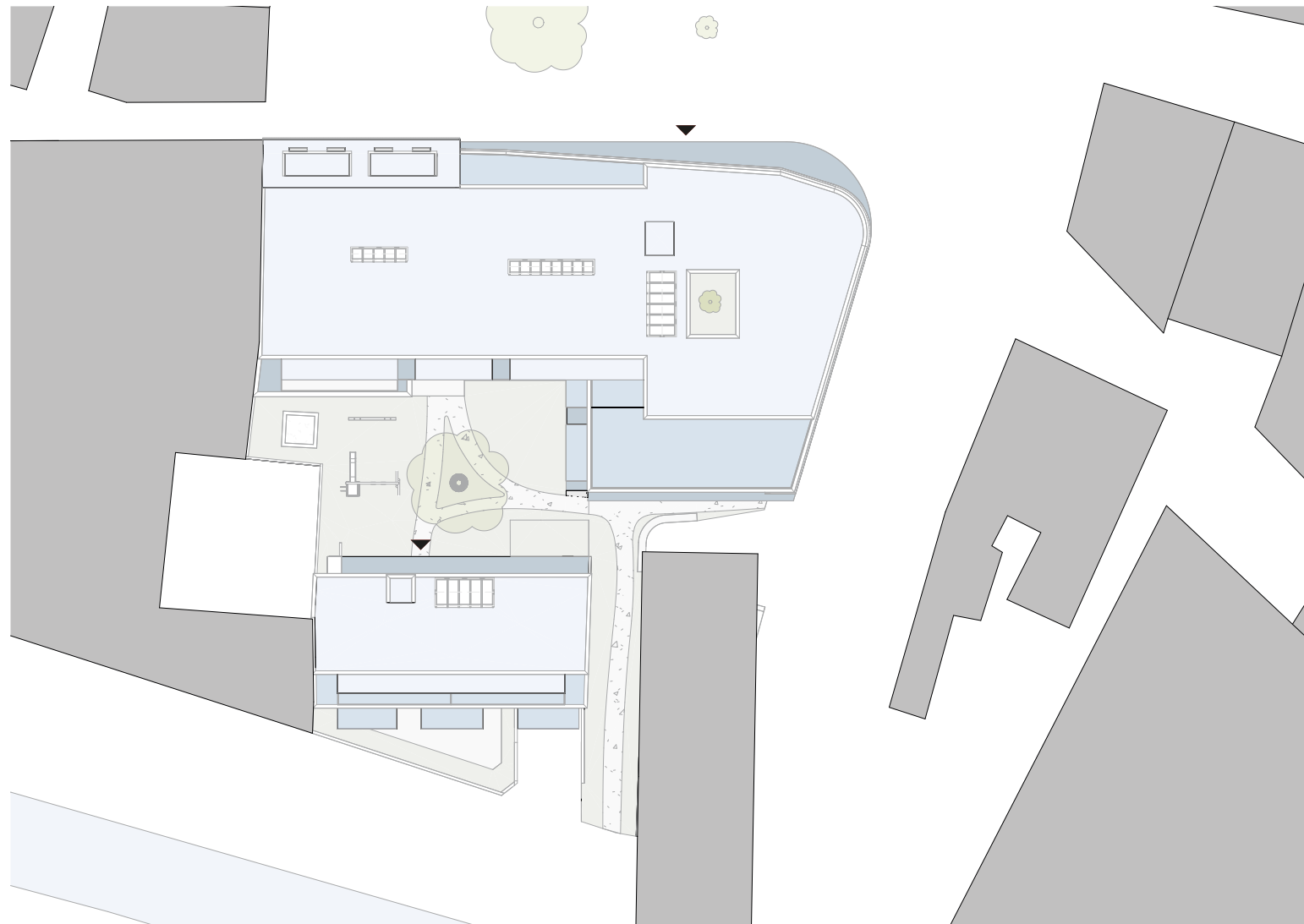
Die Stadt ist auch ein Paradies für Feinschmecker. Lokale Restaurants und gemütliche Cafés servieren regionale Spezialitäten und kulinarische Köstlichkeiten, die aus frischen, lokalen Zutaten zubereitet werden. Auch die innovativen Fachgeschäfte in der neu gestalteten Innenstadt machen Einkaufen zum Erlebnis und Vergnügen.





Für Familien bietet Grieskirchen eine ausgezeichnete Infrastruktur. Zahlreiche Schulen und Kindergärten sorgen für eine erstklassige Bildung und Betreuung der jüngsten Einwohner. Die Stadt ist zudem stolz auf ihre vielfältigen Freizeit- und Sportmöglichkeiten, die Kindern und Jugendlichen zahlreiche Möglichkeiten bieten, aktiv zu sein und ihre Talente zu entfalten.

Trattnach Quartier Übersicht Lageplan



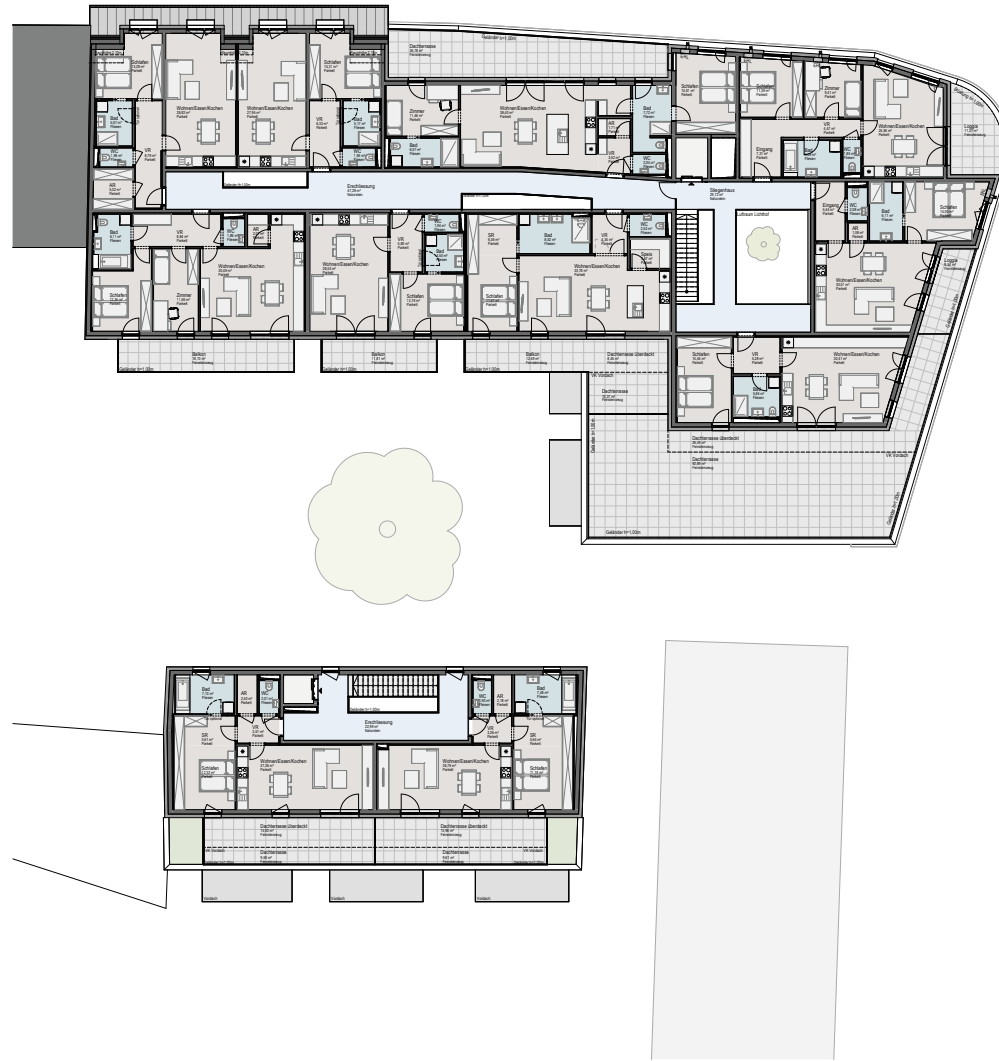
Trattnach Quartier Übersicht Erdgeschoss





Trattnach Quartier Übersicht 2. Obergeschoss

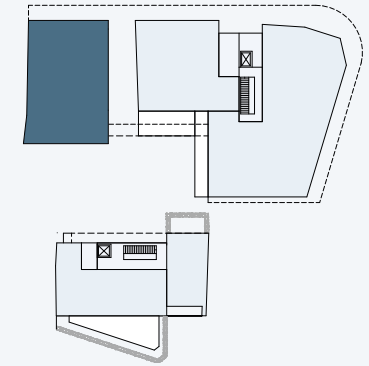
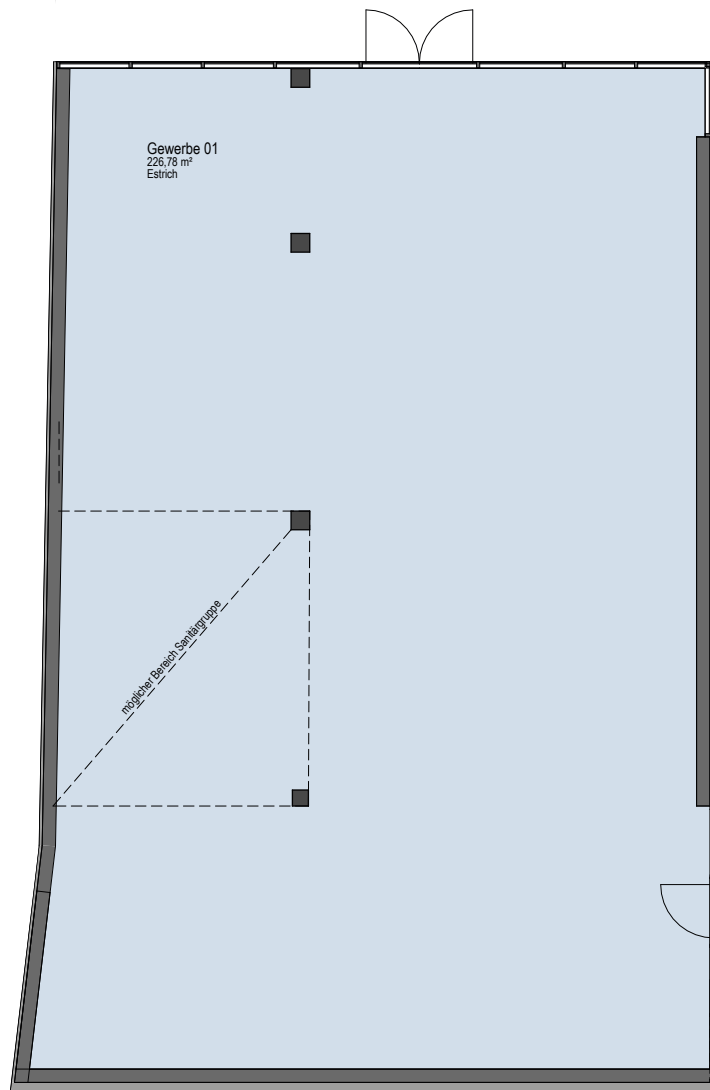






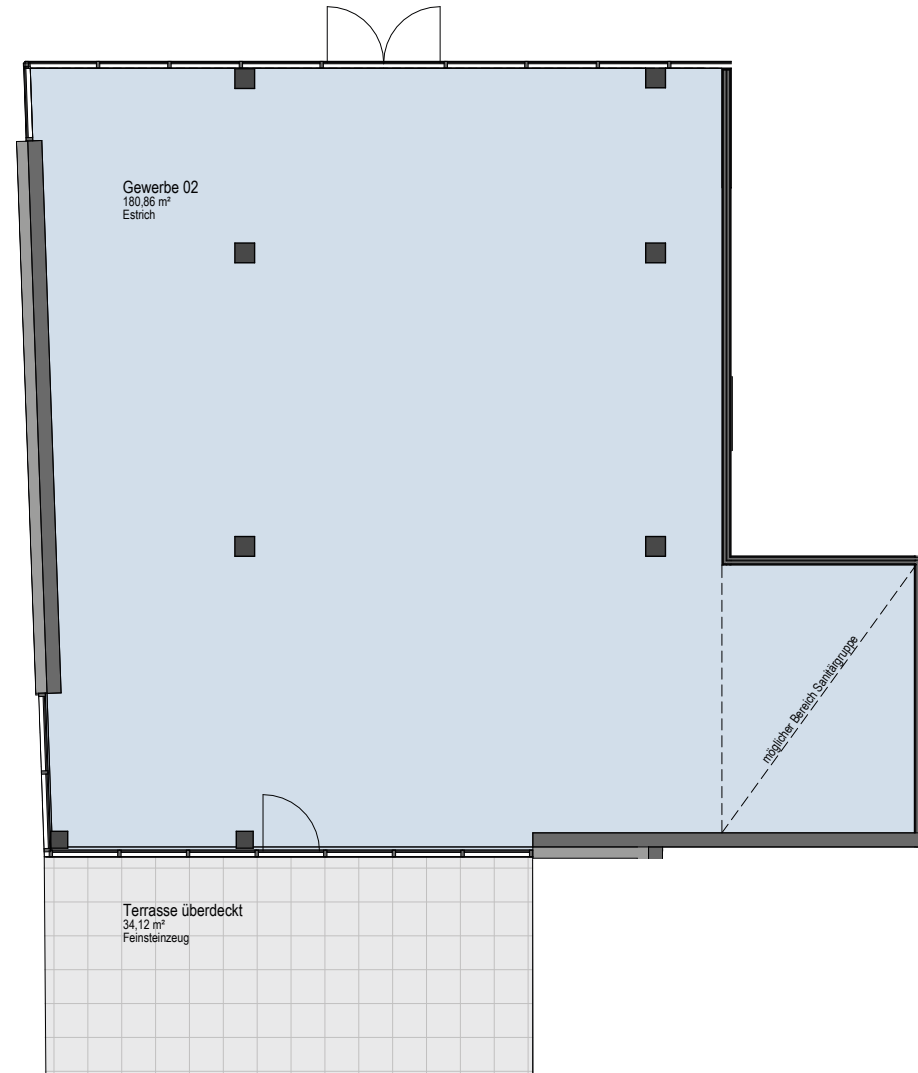
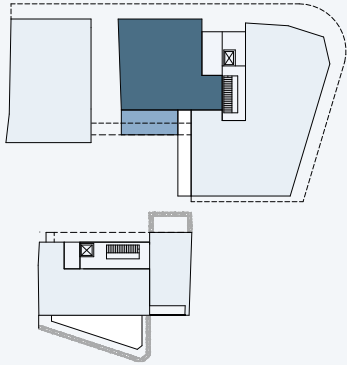
www.trattnach-quartier.at

Pühringerplatz Erdgeschoss - Gewerbe 01



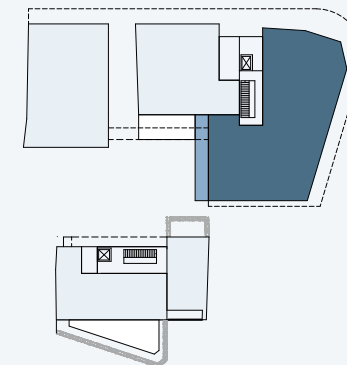
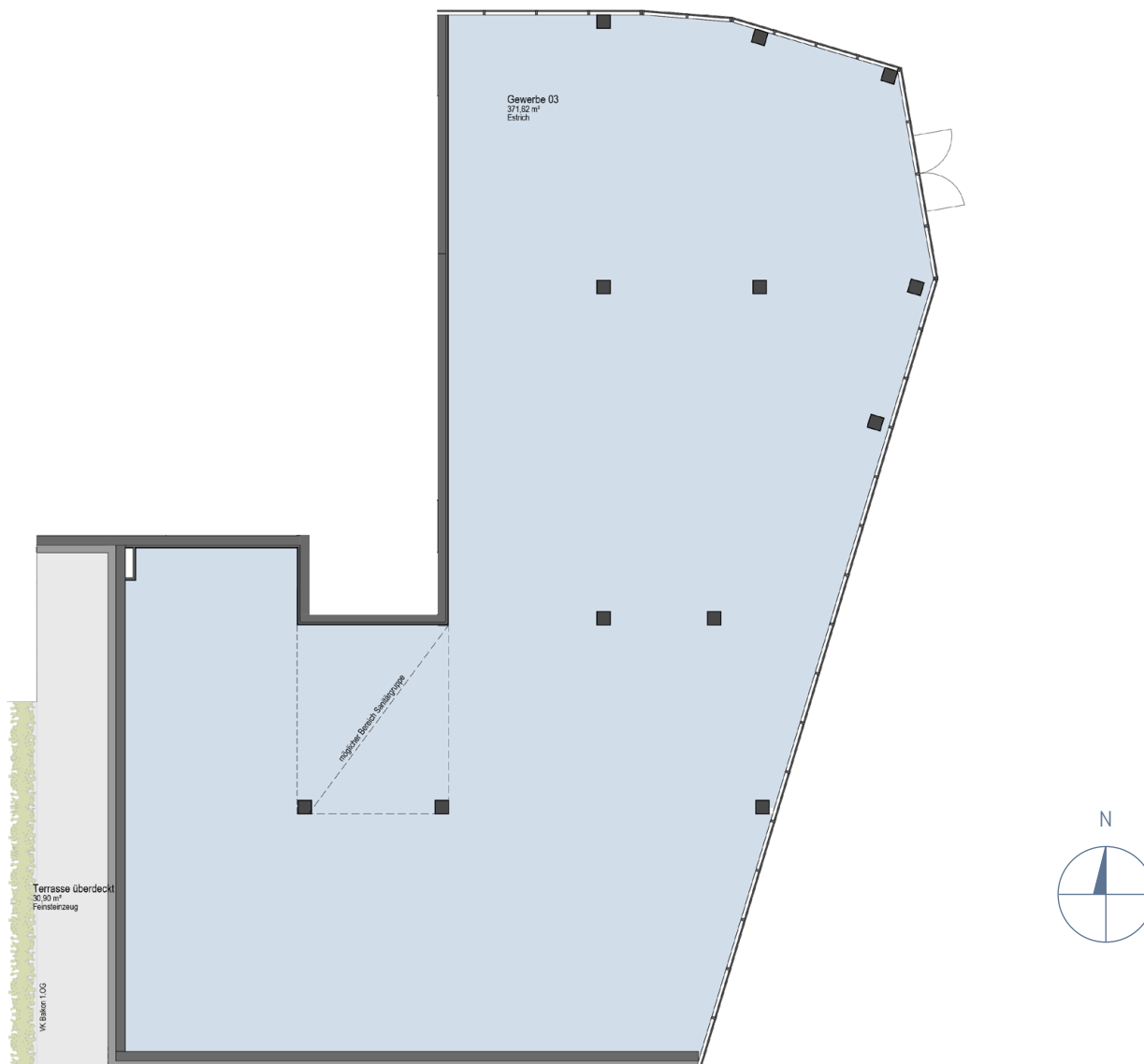
Gewerbe 01	226,78 m ²
GESAMT	226,78 m²

Pühringerplatz Erdgeschoss - Gewerbe 02

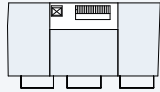
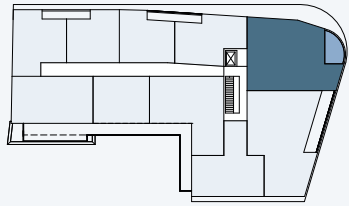


Gewerbe 02	180,86 m ²
GESAMT	180,86 m²
Terrasse überdeckt	34,12 m ²

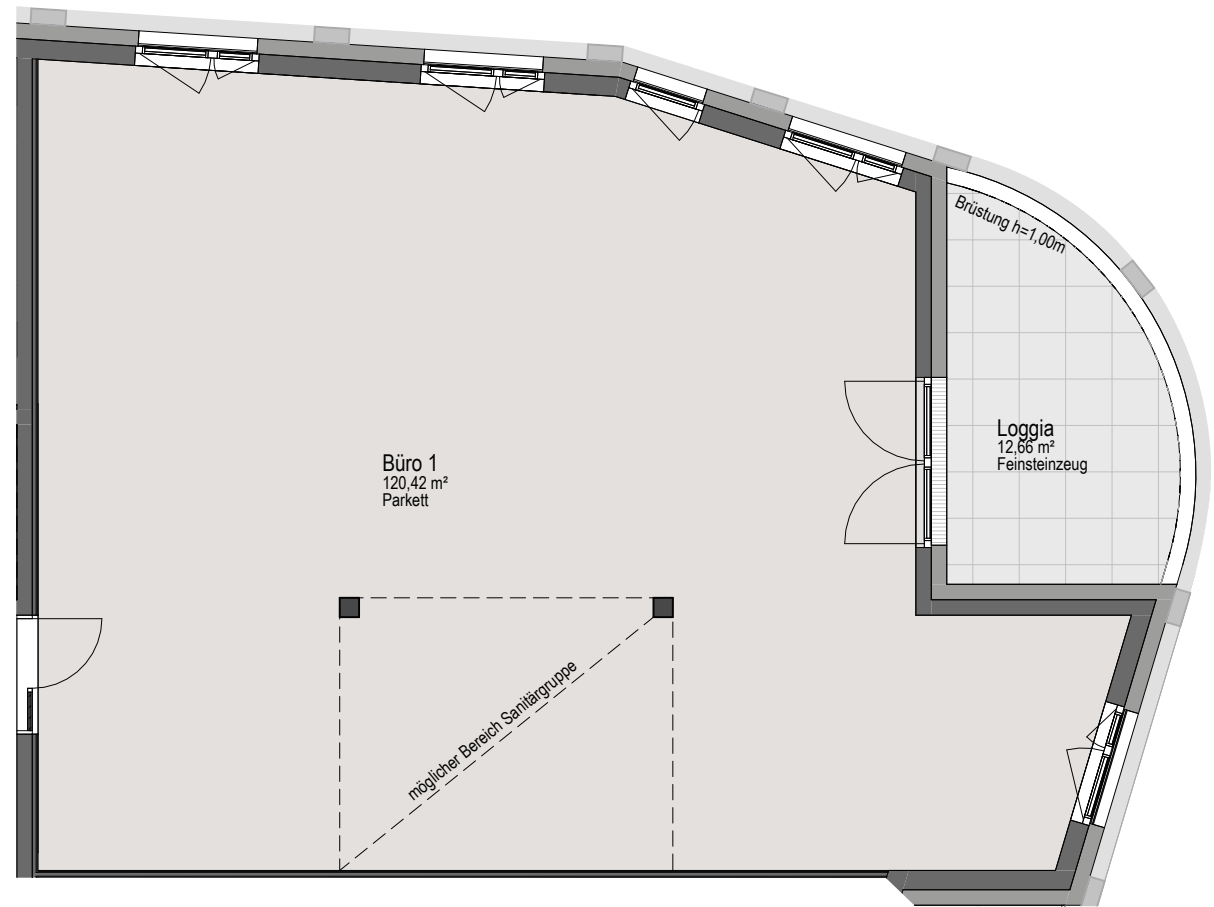
Pühringerplatz Erdgeschoss - Gewerbe 03



Gewerbe 03	371,62 m ²
GESAMT	371,62 m²
Terrasse überdeckt	30,90 m ²



Pühringerplatz 1. Obergeschoss - Büro 01



Büro 01 120,42 m²

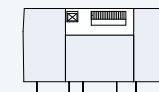
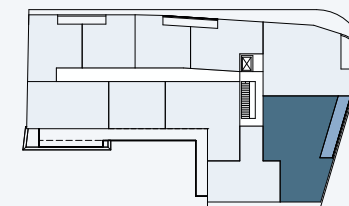
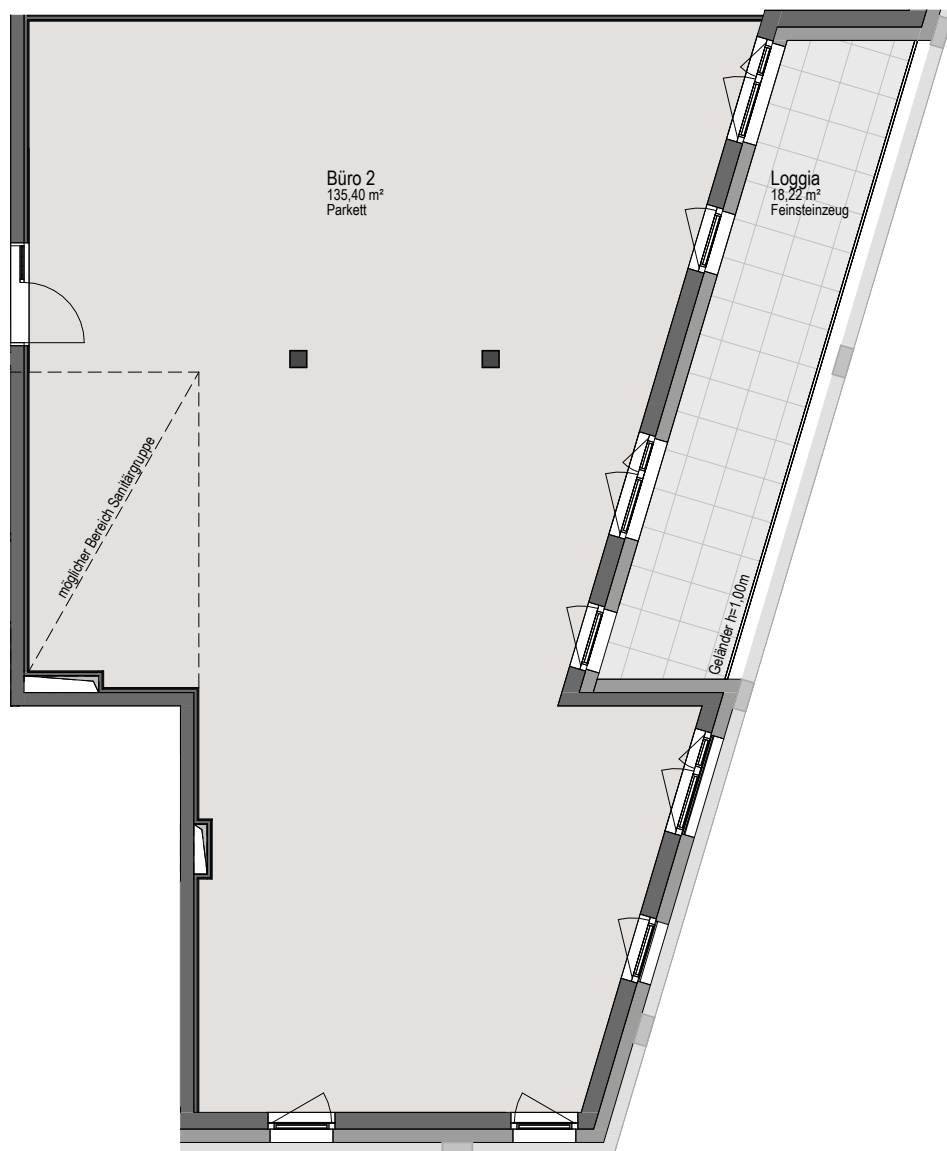
GESAMT 120,42 m²

Loggia 12,66 m²

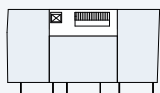
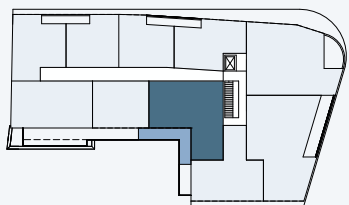


Pühringerplatz

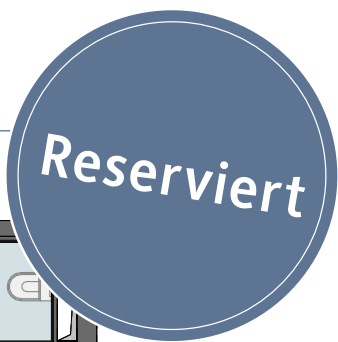
1. Obergeschoss - Büro 02



Büro 02	135,40 m ²
GESAMT	135,40 m²
Loggia	18,22 m ²



Pühringerplatz 1. Obergeschoss - Top 01



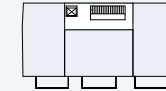
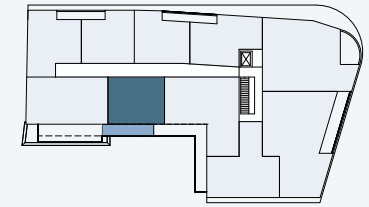
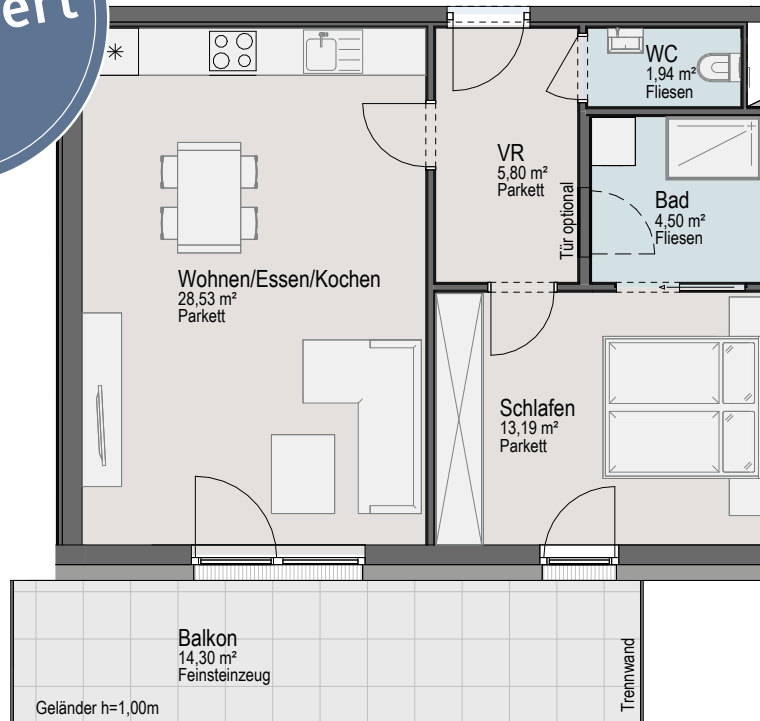
Wohnen Essen Kochen	29,35 m ²
Vorraum	10,52 m ²
Zimmer	11,00 m ²
Zimmer	10,80 m ²
Schlafen	10,01 m ²
SR	8,58 m ²
Bad	6,96 m ²
AR	3,46 m ²
WC	2,38 m ²
GESAMT	93,06 m²
Balkon	21,52 m ²



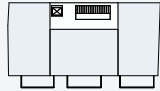
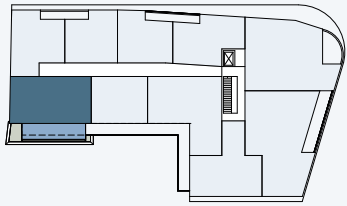
Pühringerplatz

1. Obergeschoss - Top 02

Reserviert

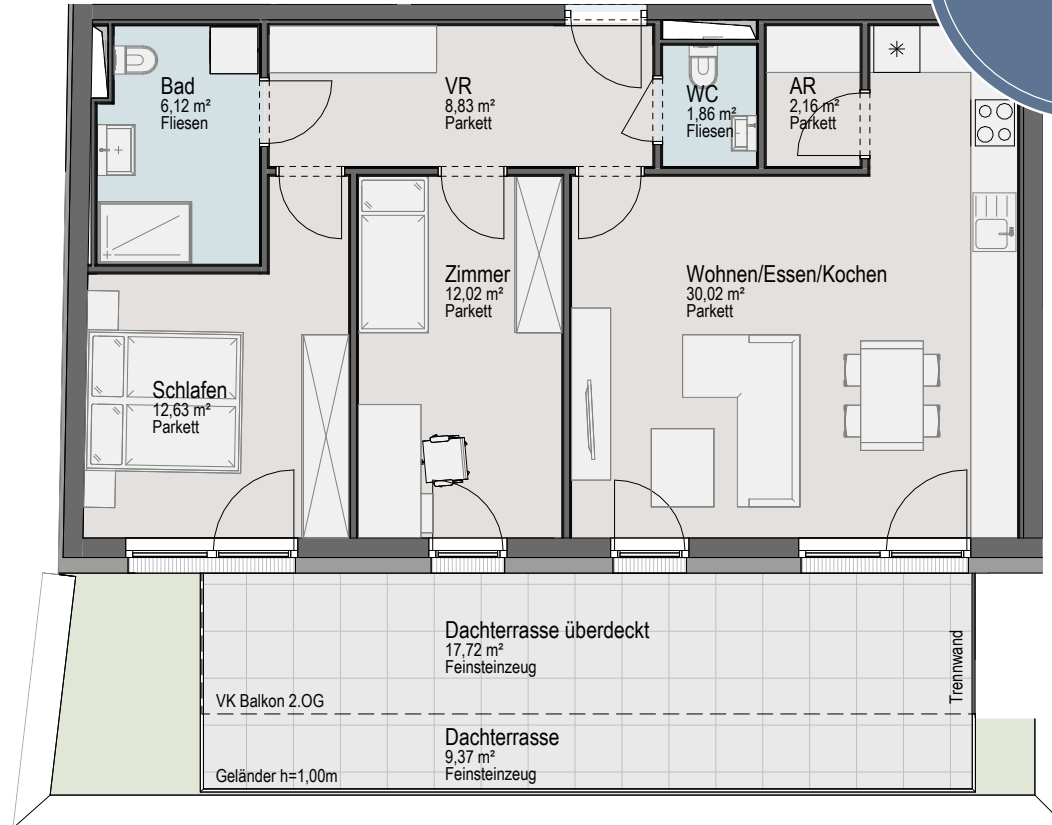


Wohnen Essen Kochen	28,53 m ²
Schlafen	13,19 m ²
Vorraum	5,80 m ²
Bad	4,50 m ²
WC	1,94 m ²
GESAMT	53,96 m²
Balkon	14,30 m ²



Pühringerplatz 1. Obergeschoss - Top 03

Reserviert



Wohnen Essen Kochen	30,02 m ²
Schlafen	12,63 m ²
Zimmer	12,02 m ²
Vorraum	8,83 m ²
Bad	6,12 m ²
AR	2,16 m ²
WC	1,86 m ²

GESAMT 73,64 m²

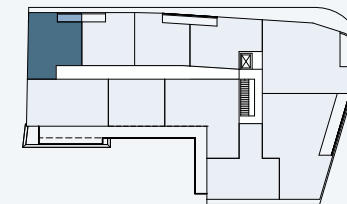
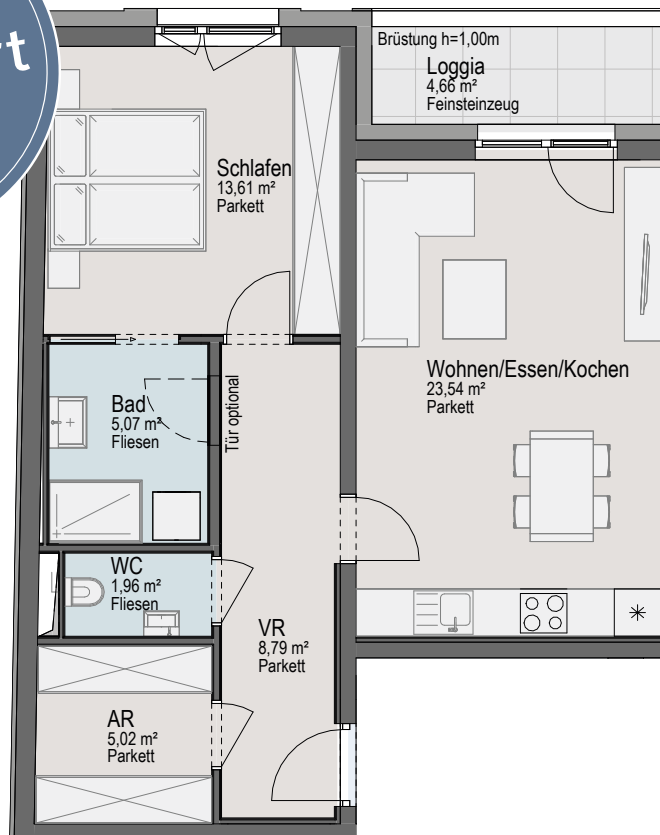
Dachterrasse überdeckt	17,72 m ²
Dachterrasse	9,37 m ²



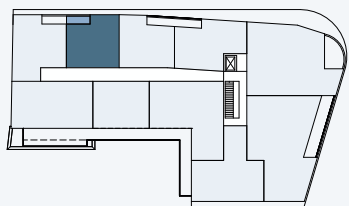
Pühringerplatz

1. Obergeschoss - Top 04

Reserviert

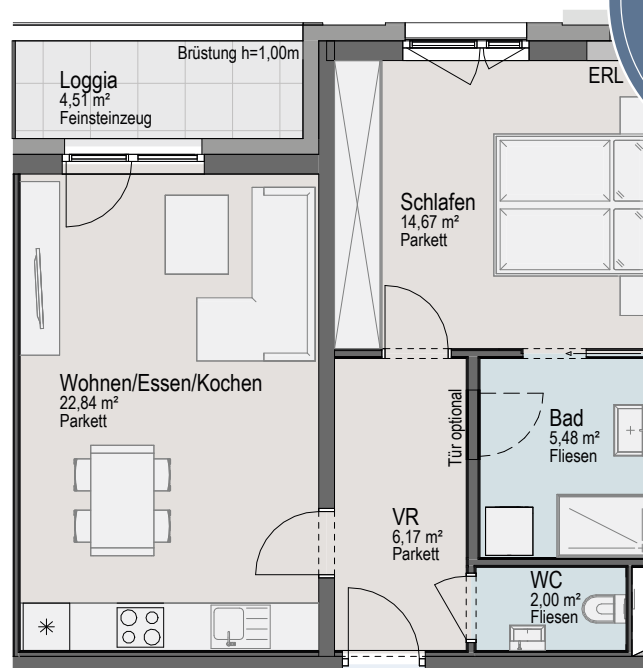
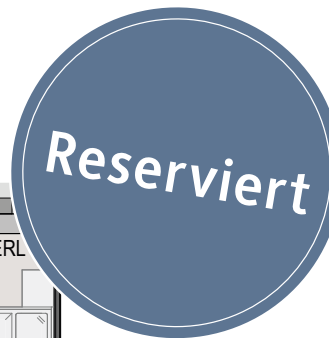


Wohnen Essen Kochen	23,54 m ²
Schlafen	13,61 m ²
Vorraum	8,79 m ²
Bad	5,07 m ²
AR	5,02 m ²
WC	1,96 m ²
GESAMT	57,99 m²
Loggia	4,66 m ²



Pühringerplatz

1. Obergeschoss - Top 05

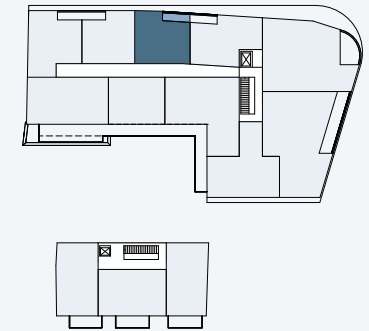
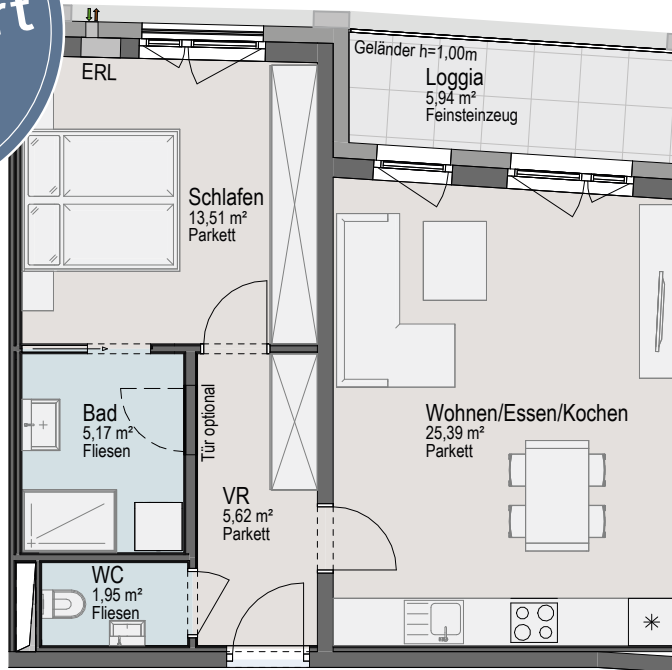


Wohnen Essen Kochen	22,84 m ²
Schlafen	14,67 m ²
Vorraum	6,17 m ²
Bad	5,48 m ²
WC	2,00 m ²
GESAMT	51,16 m²
Loggia	4,51 m ²

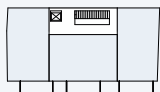
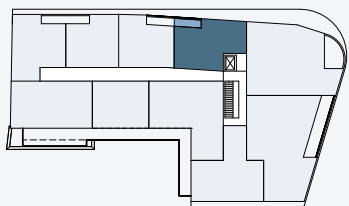


Pühringerplatz 1. Obergeschoss - Top 06

Reserviert

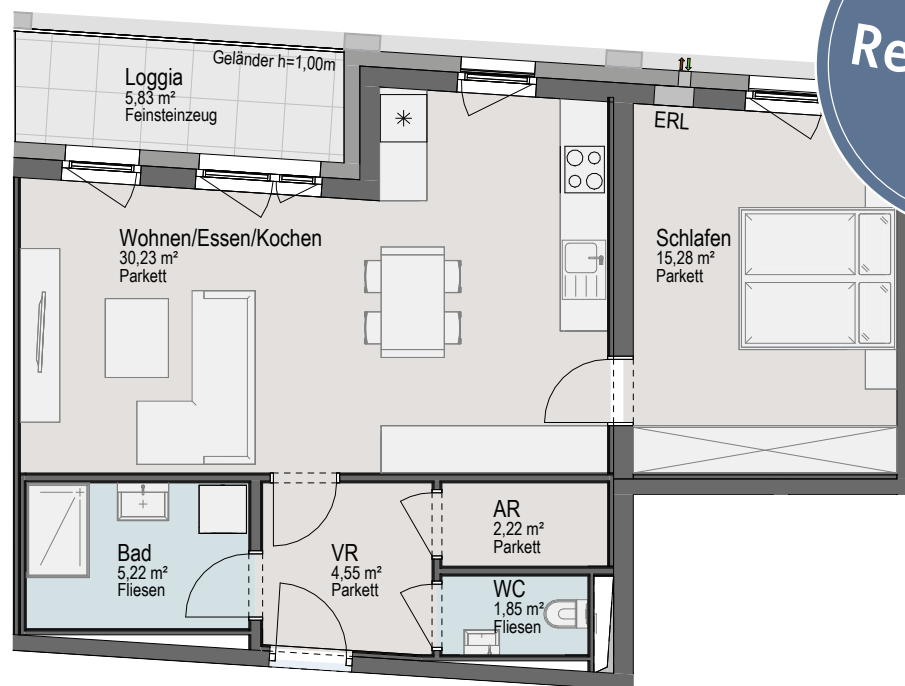
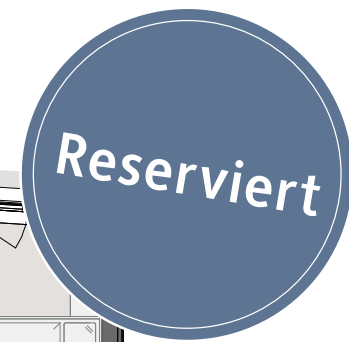


Wohnen Essen Kochen	25,39 m ²
Schlafen	13,51 m ²
Vorraum	5,62 m ²
Bad	5,17 m ²
WC	1,95 m ²
GESAMT	51,64 m²
Loggia	5,94 m ²



Pühringerplatz

1. Obergeschoss - Top 07



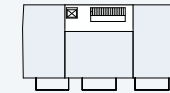
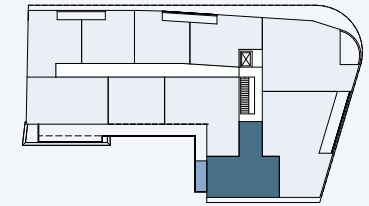
Wohnen Essen Kochen	30,23 m ²
Schlafen	15,28 m ²
Bad	5,22 m ²
Vorraum	4,55 m ²
AR	2,22 m ²
WC	1,85 m ²
GESAMT	59,35 m²
Loggia	5,83 m ²



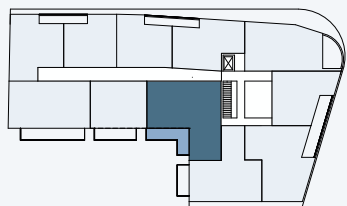
Pühringerplatz

1. Obergeschoss - Top 08

Reserviert



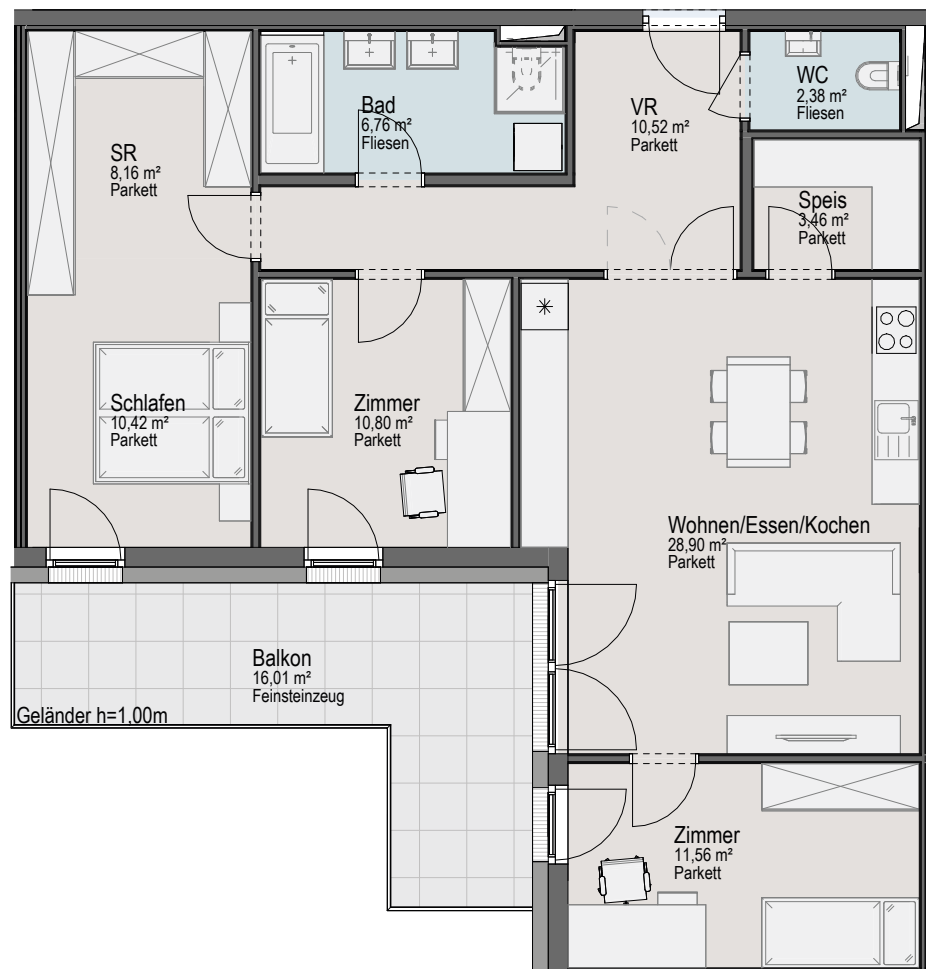
Wohnen Essen Kochen	24,80 m ²
Schlafen	12,68 m ²
Zimmer	11,58 m ²
Eingang	10,88 m ²
Vorraum	6,01 m ²
Bad	5,56 m ²
AR	2,55 m ²
WC	2,04 m ²
GESAMT	76,10 m²
Balkon	8,51 m ²



Pühringerplatz

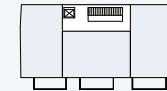
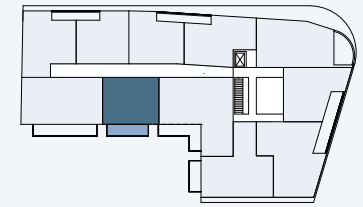
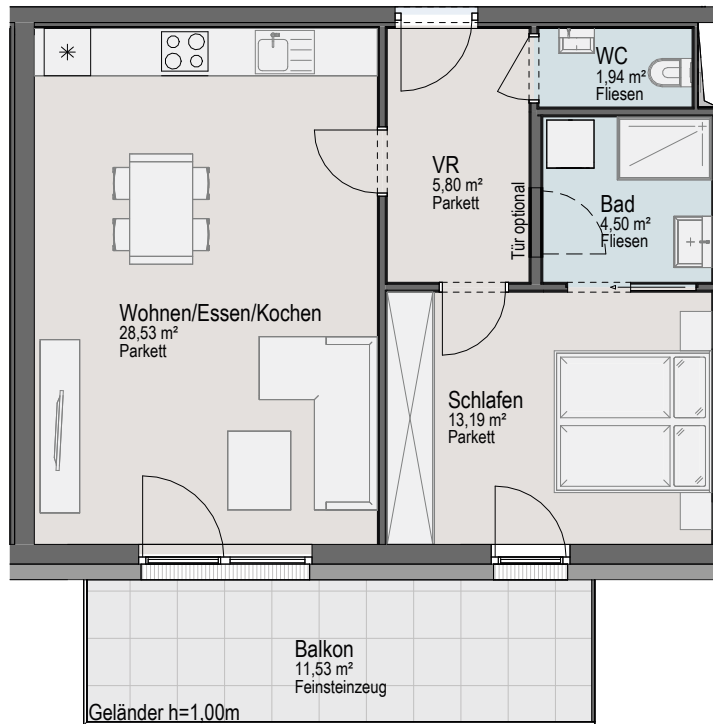
2. Obergeschoss - Top 09

Wohnen Essen Kochen	28,90 m ²
Zimmer	11,56 m ²
Zimmer	10,80 m ²
Vorraum	10,52 m ²
Schlafen	10,42 m ²
SR	8,16 m ²
Bad	6,76 m ²
Speis	3,46 m ²
WC	2,38 m ²
GESAMT	92,96 m²
Balkon	16,01 m ²

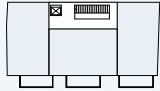
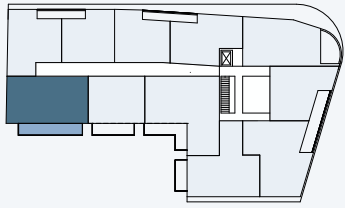


Pühringerplatz

2. Obergeschoss - Top 10

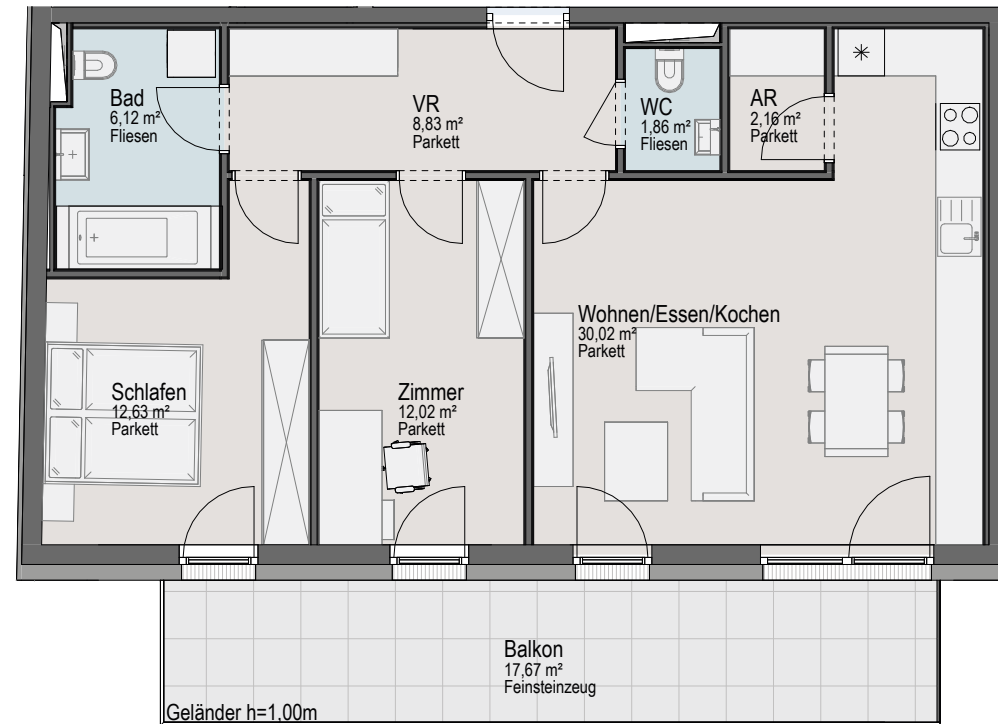


Wohnen Essen Kochen	28,53 m ²
Schlafen	13,19 m ²
Vorraum	5,80 m ²
Bad	4,50 m ²
WC	1,94 m ²
GESAMT	53,96 m²
Balkon	11,53 m ²



Pühringerplatz

2. Obergeschoss - Top 11

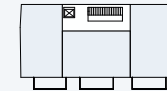
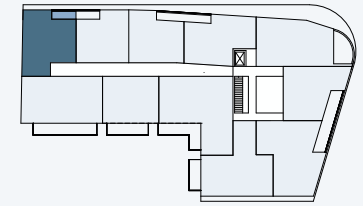
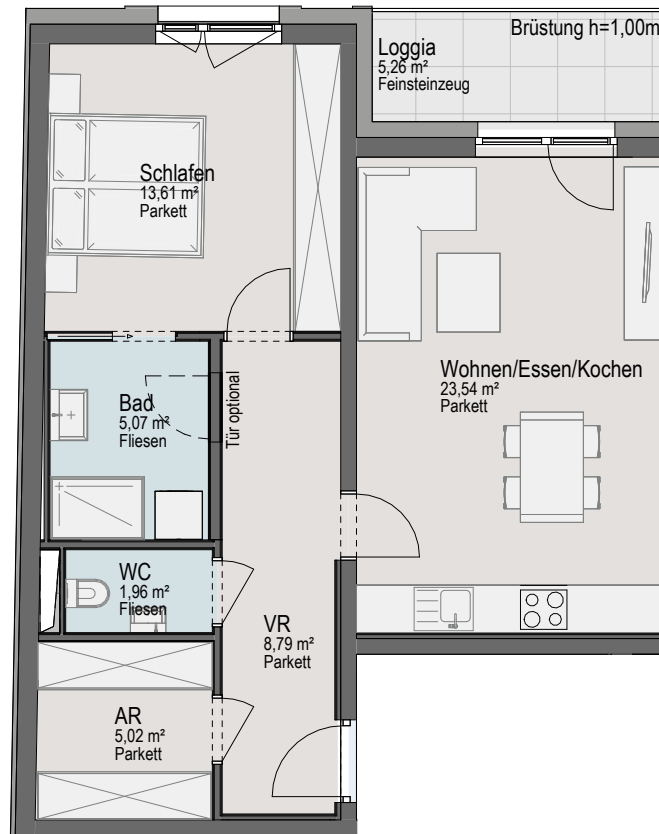


Wohnen Essen Kochen	30,02 m ²
Schlafen	12,63 m ²
Zimmer	12,02 m ²
Vorraum	8,83 m ²
Bad	6,12 m ²
AR	2,16 m ²
WC	1,86 m ²
GESAMT	73, 64 m²
Balkon	17,67 m ²

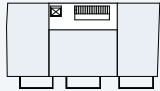
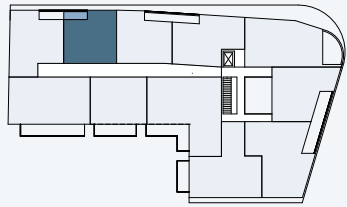


Pühringerplatz

2. Obergeschoss - Top 12

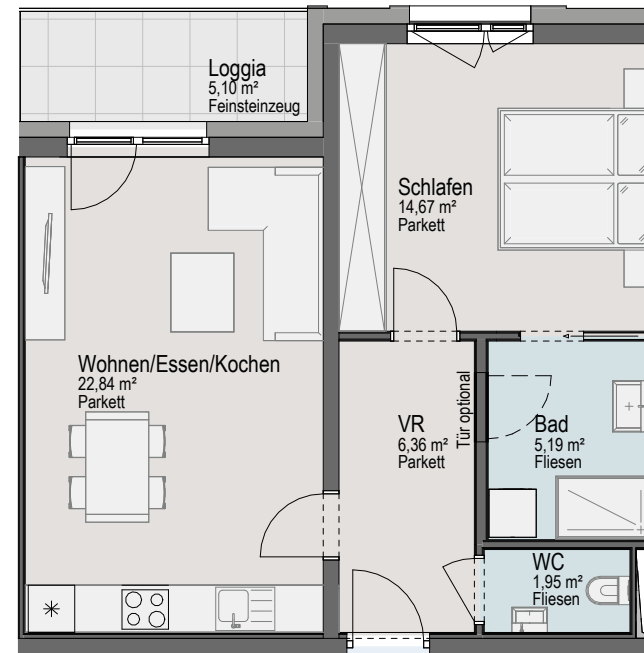


Wohnen Essen Kochen	23,54 m ²
Schlafen	13,61 m ²
Vorraum	8,79 m ²
Bad	5,07 m ²
AR	5,02 m ²
WC	1,96 m ²
GESAMT	57,99 m²
Loggia	5,26 m ²



Pürringerplatz

2. Obergeschoss - Top 13

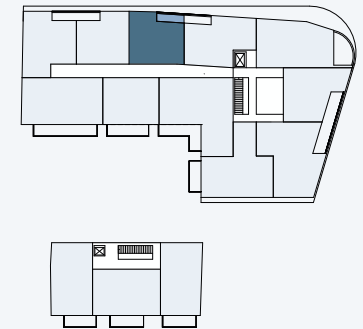
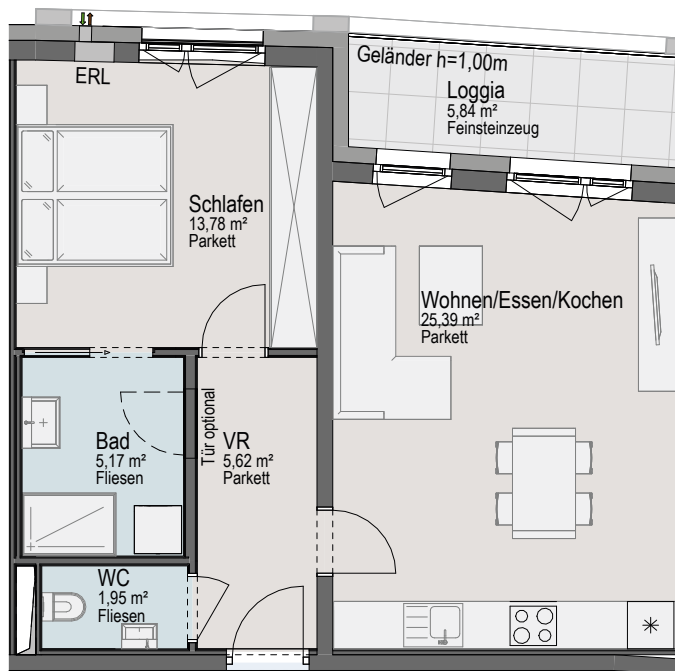


Wohnen Essen Kochen	22,84 m ²
Schlafen	14,67 m ²
Vorraum	6,36 m ²
Bad	5,19 m ²
WC	1,95 m ²
GESAMT	51,01 m²
Loggia	5,10 m ²

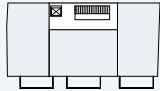
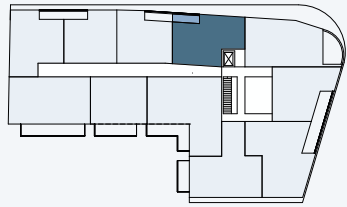


Pühringerplatz

2. Obergeschoss - Top 14

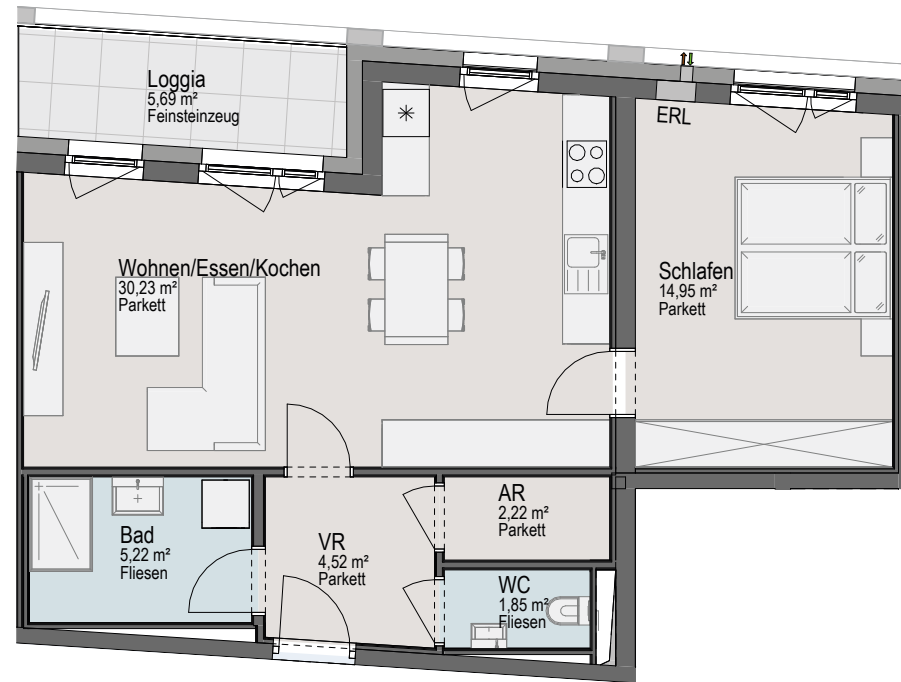


Wohnen Essen Kochen	25,39 m ²
Schlafen	13,78 m ²
Vorraum	5,62 m ²
Bad	5,17 m ²
WC	1,95 m ²
GESAMT	51,91 m²
Loggia	5,84 m ²



Pühringerplatz

2. Obergeschoss - Top 15

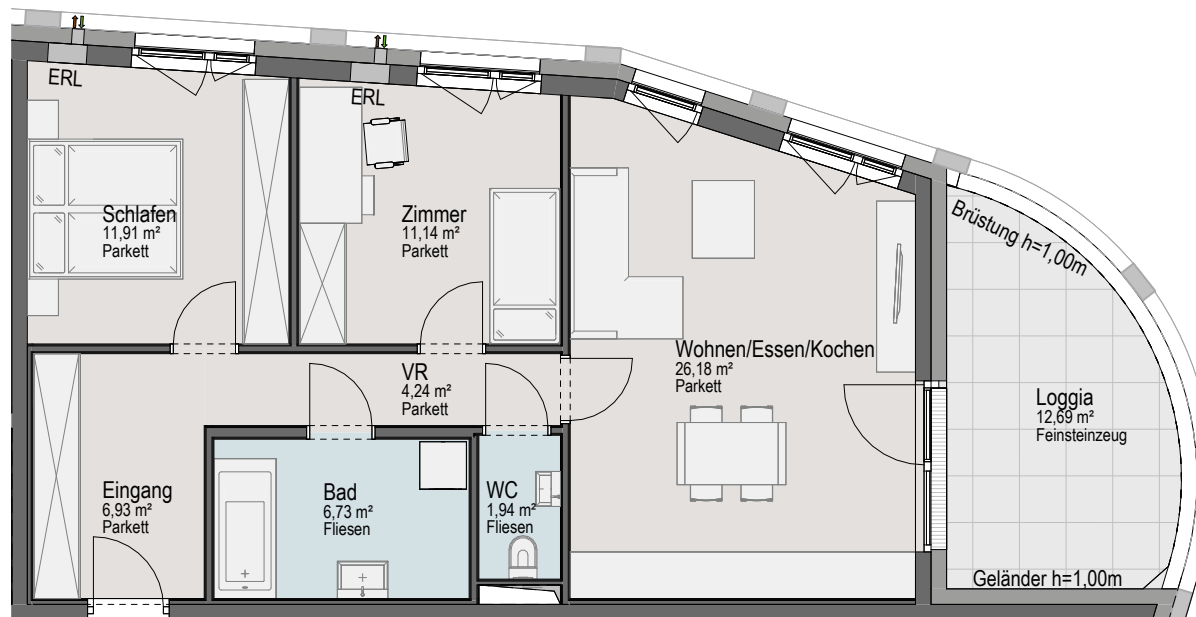
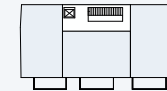
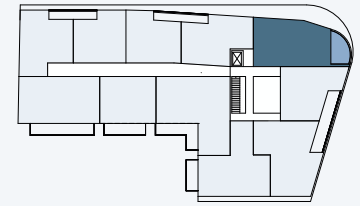


Wohnen Essen Kochen	30,23 m ²
Schlafen	14,95 m ²
Bad	5,22 m ²
Vorraum	4,52 m ²
AR	2,22 m ²
WC	1,85 m ²
GESAMT	58,99 m²
Loggia	5,69 m ²

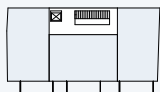
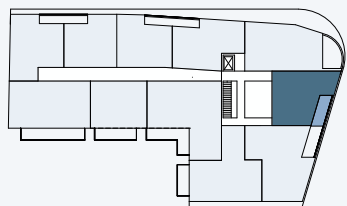


Pühringerplatz

2. Obergeschoss - Top 16

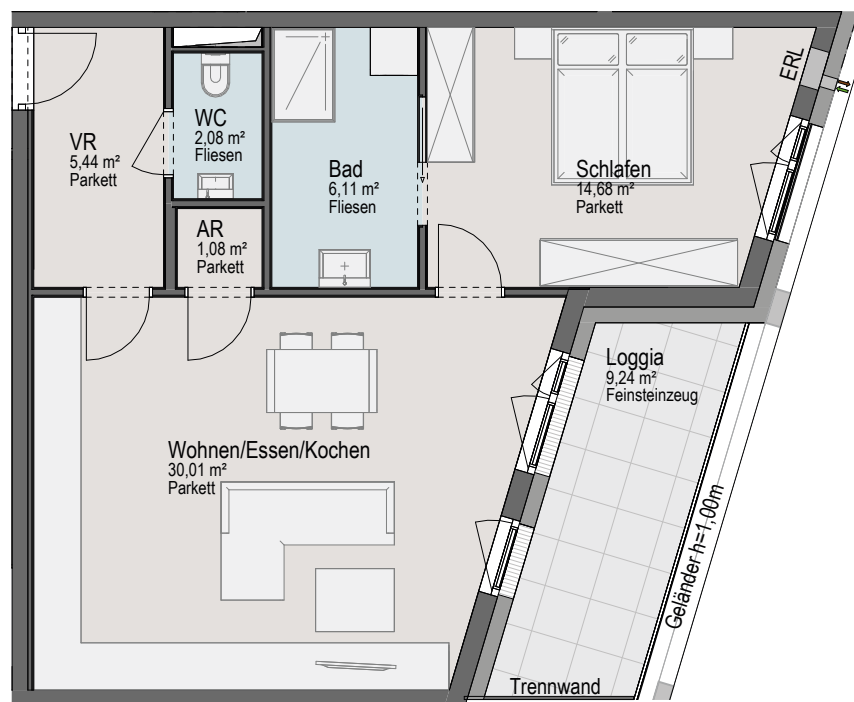


Wohnen Essen Kochen	26,18 m ²
Schlafen	11,91 m ²
Zimmer	11,14 m ²
Eingang	6,93 m ²
Bad	6,73 m ²
Vorraum	4,24 m ²
WC	1,94 m ²
GESAMT	69,07 m²
Loggia	12,69 m ²



Pühringerplatz

2. Obergeschoss - Top 17

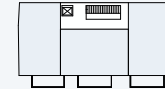
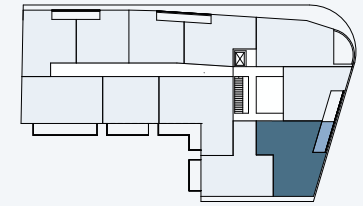
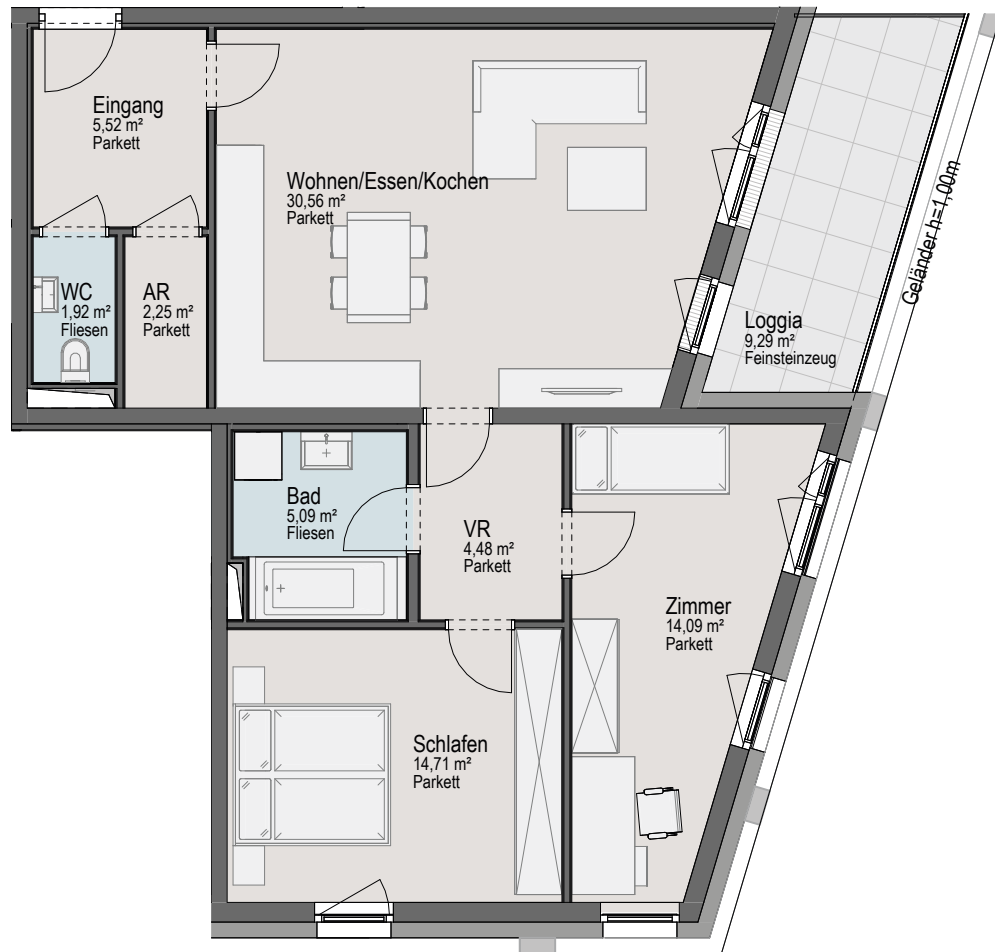


Wohnen Essen Kochen	30,01 m ²
Schlafen	14,68 m ²
Bad	6,11 m ²
Vorraum	5,44 m ²
WC	2,08 m ²
AR	1,08 m ²
GESAMT	59,40 m²
Loggia	9,24 m ²

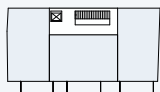
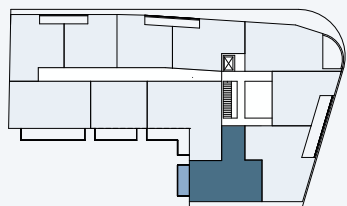


Pühringerplatz

2. Obergeschoss - Top 18



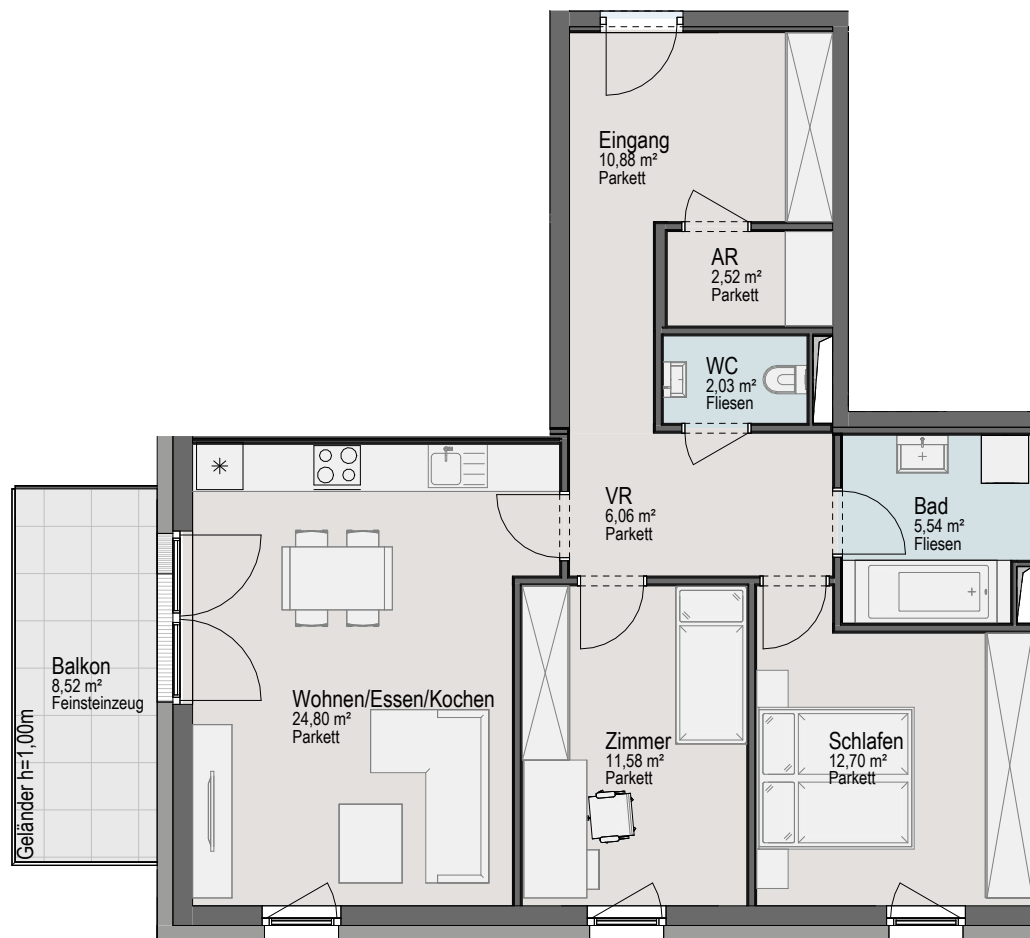
Wohnen Essen Kochen	30,56 m ²
Schlafen	14,71 m ²
Zimmer	14,09 m ²
Eingang	5,52 m ²
Bad	5,09 m ²
Vorraum	4,48 m ²
AR	2,25 m ²
WC	1,92 m ²
GESAMT	78,62 m²
Loggia	9,29 m ²



Pühringerplatz

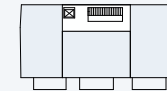
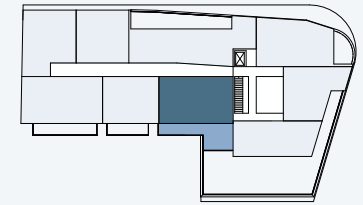
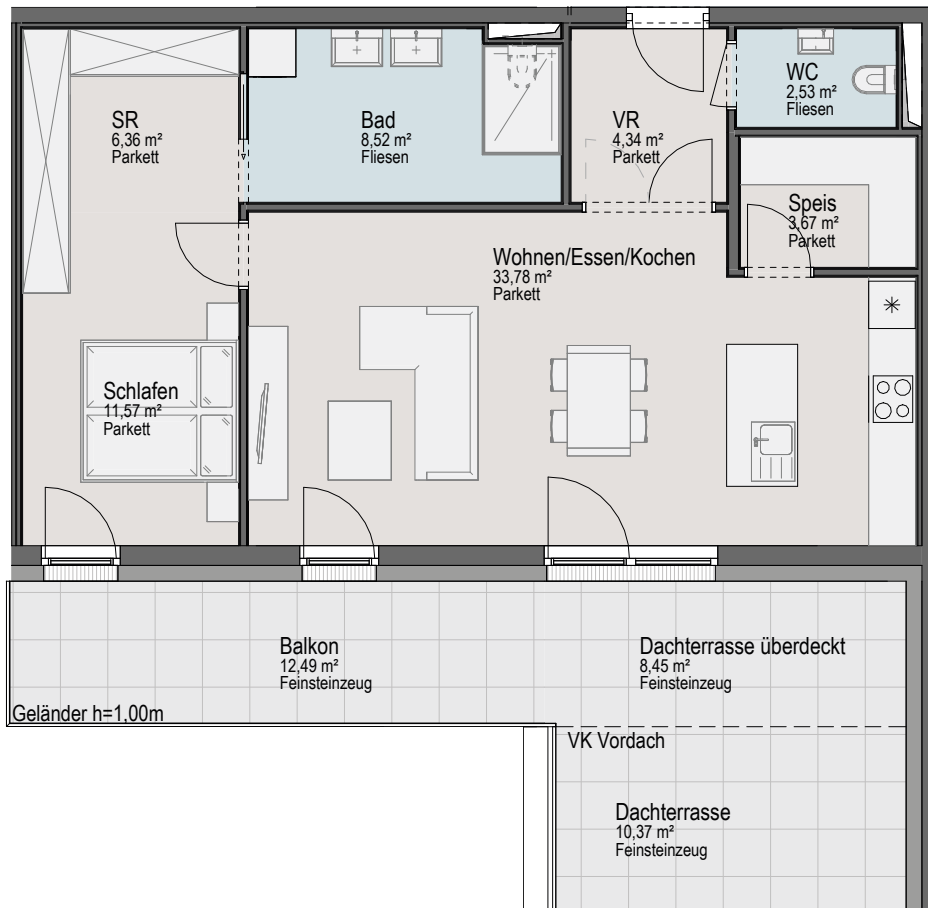
2. Obergeschoss - Top 19

Wohnen Essen Kochen	24,80 m ²
Schlafen	12,70 m ²
Zimmer	11,58 m ²
Eingang	10,88 m ²
Vorraum	6,06 m ²
Bad	5,54 m ²
AR	2,52 m ²
WC	2,03 m ²
GESAMT	76,11 m²
<hr/>	
Balkon	8,52 m ²



Pühringerplatz - Penthouse

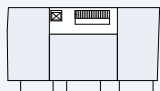
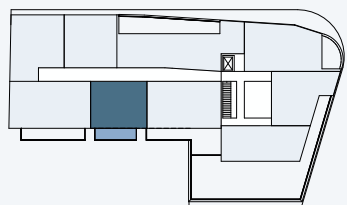
3. Obergeschoss - Top 20



Wohnen Essen Kochen	33,78 m ²
Schlafen	11,57 m ²
Bad	8,52 m ²
SR	6,36 m ²
Vorraum	4,34 m ²
Speis	3,67 m ²
WC	2,53 m ²

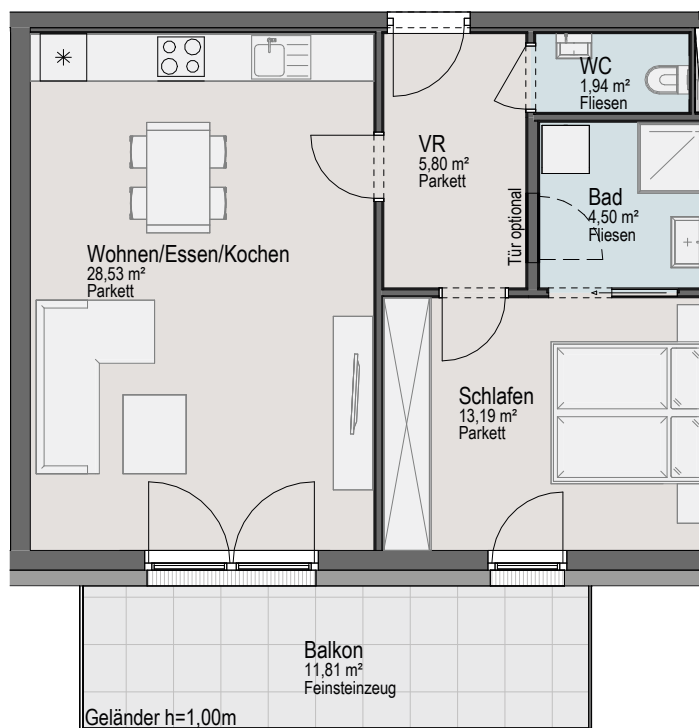
GESAMT 70,77 m²

Balkon	12,49 m ²
Dachterrasse	10,37 m ²
Dachterrasse überdeckt	8,45 m ²



Pühringerplatz - Penthouse

3. Obergeschoss - Top 21

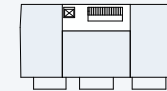
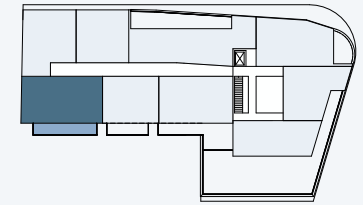
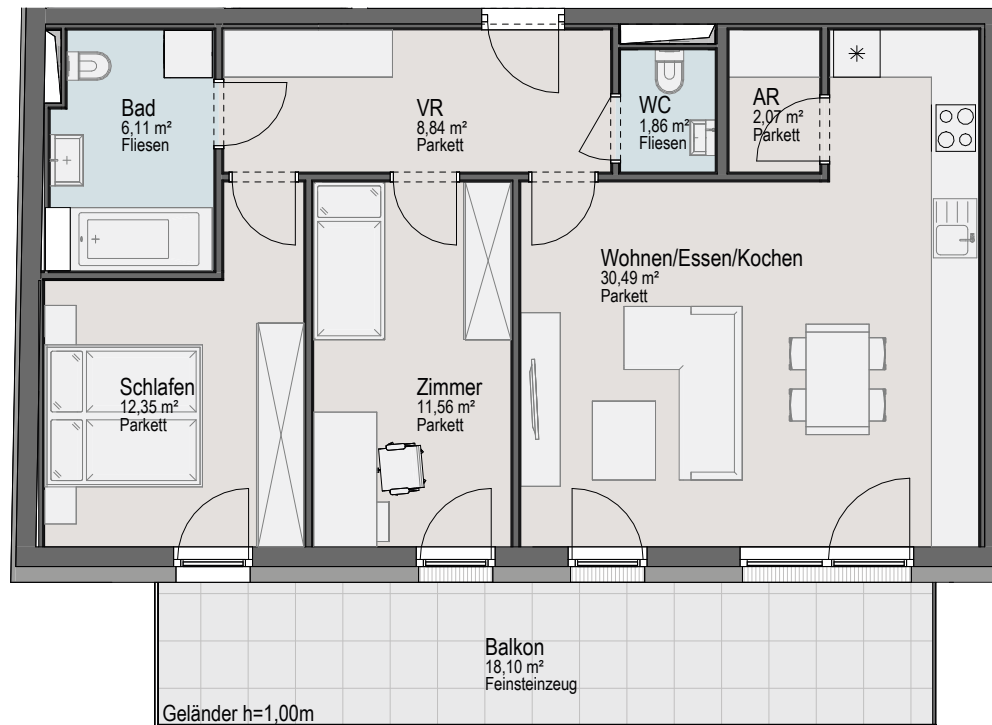


Wohnen Essen Kochen	28,53 m ²
Schlafen	13,19 m ²
Vorraum	5,80 m ²
Bad	4,50 m ²
WC	1,94 m ²
GESAMT	53,96 m²
Balkon	11,81 m ²

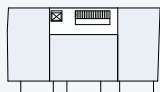
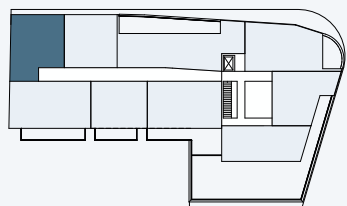


Pühringerplatz - Penthouse

3. Obergeschoss - Top 22

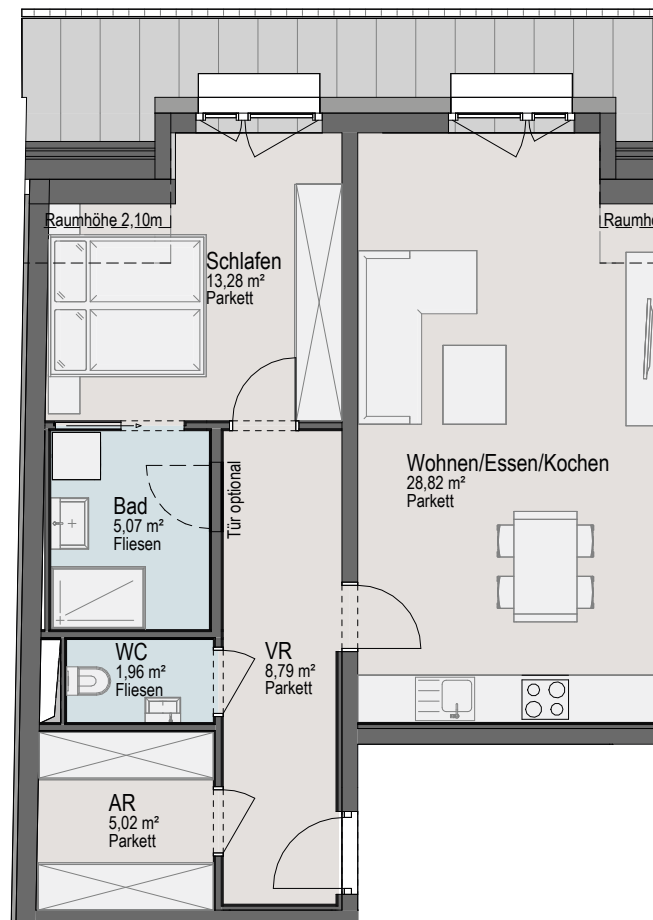


Wohnen Essen Kochen	30,49 m ²
Schlafen	12,35 m ²
Zimmer	11,56 m ²
Vorraum	8,84 m ²
Bad	6,11 m ²
AR	2,07 m ²
WC	1,86 m ²
GESAMT	73,28 m²
Balkon	18,10 m ²



Pühringerplatz

3. Obergeschoss - Top 23

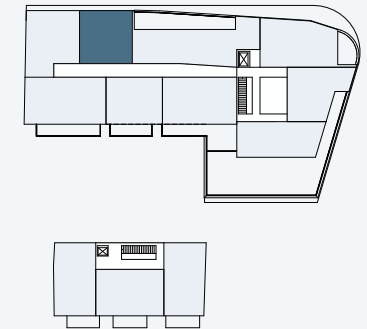
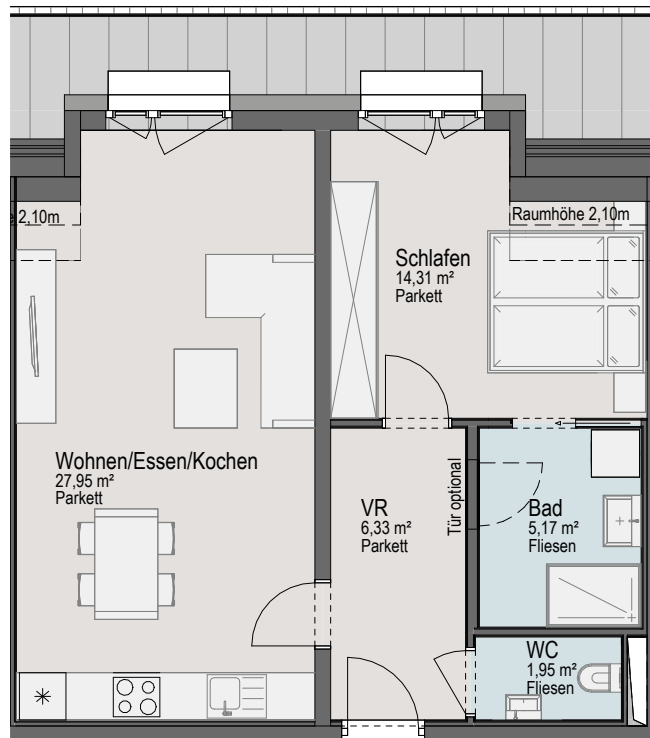


Wohnen Essen Kochen	28,82 m ²
Schlafen	13,28 m ²
Vorraum	8,79 m ²
Bad	5,07 m ²
AR	5,02 m ²
WC	1,96 m ²
GESAMT	62,94 m²



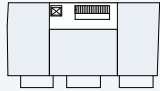
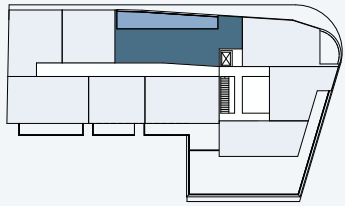
Pühringerplatz

3. Obergeschoss - Top 24



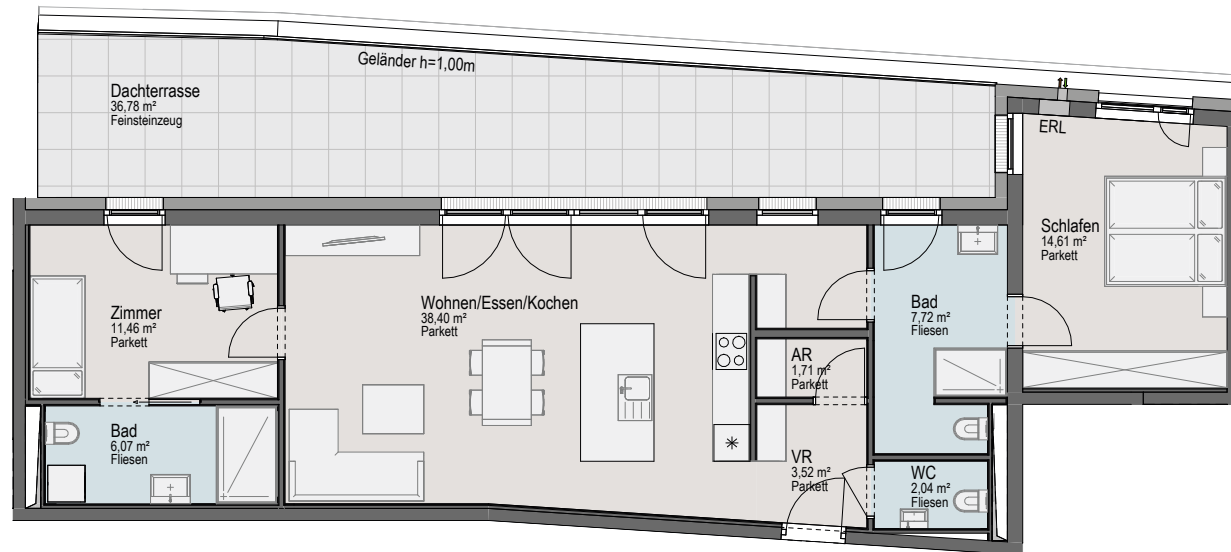
Wohnen Essen Kochen	27,95 m ²
Schlafen	14,31 m ²
Vorraum	6,33 m ²
Bad	5,17 m ²
WC	1,95 m ²

GESAMT **55,71 m²**



Pühringerplatz - Penthouse

3. Obergeschoss - Top 25

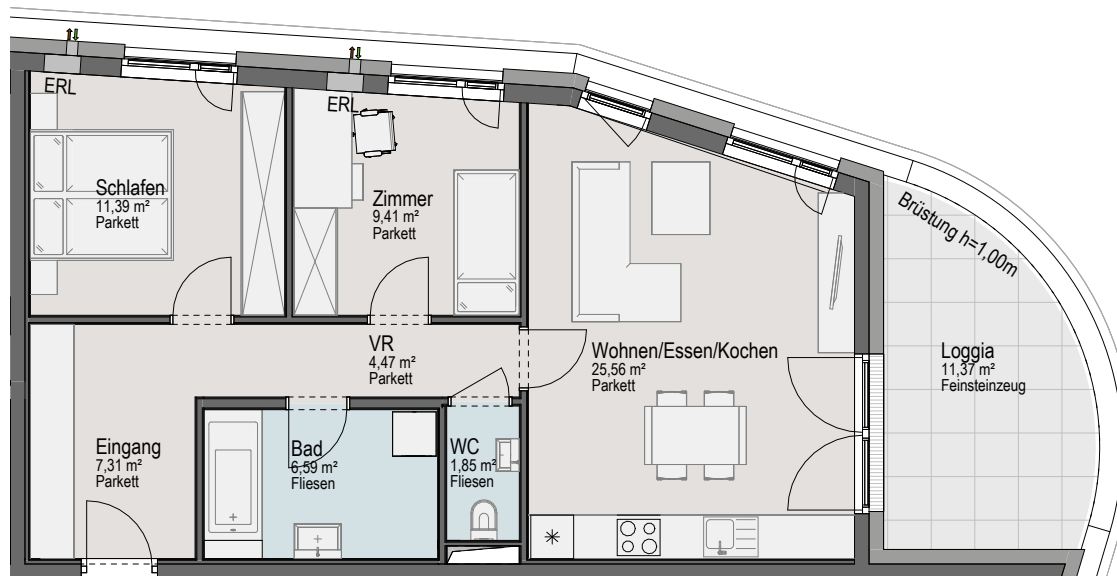
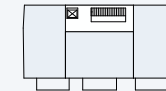
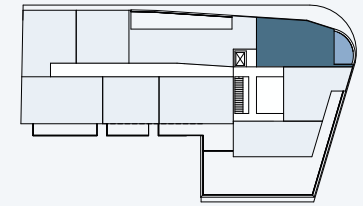


Wohnen Essen Kochen	38,40 m ²
Schlafen	14,61 m ²
Zimmer	11,46 m ²
Bad	7,72 m ²
Bad	6,07 m ²
Vorraum	3,52 m ²
WC	2,04 m ²
AR	1,71 m ²
GESAMT	85,53 m²
Dachterrasse	36,78 m ²

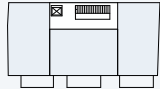
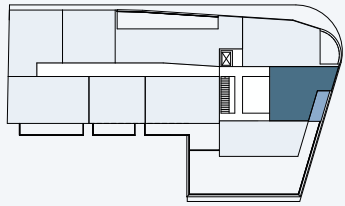


Pühringerplatz - Penthouse

3. Obergeschoss - Top 26

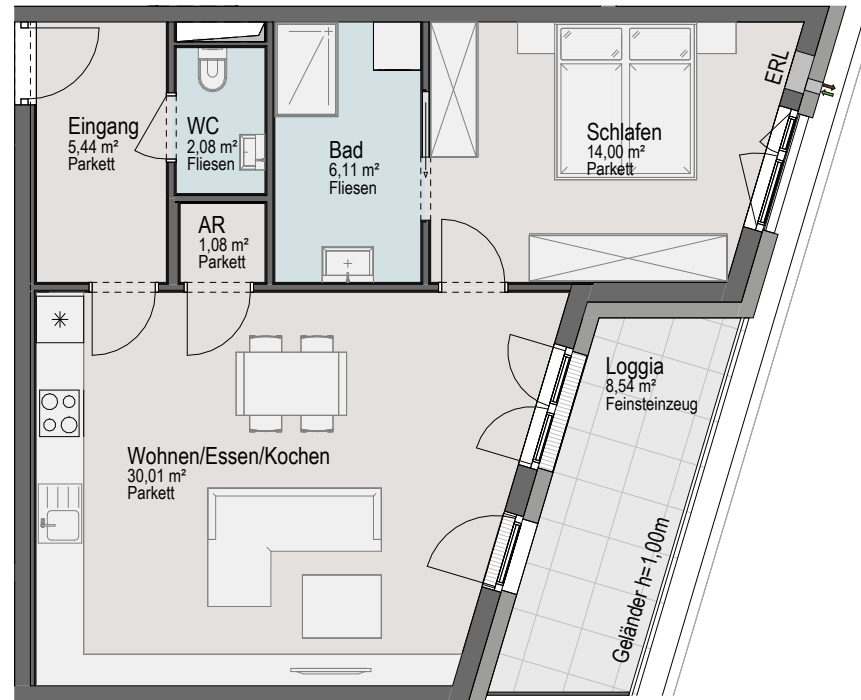


Wohnen Essen Kochen	25,56 m ²
Schlafen	11,39 m ²
Zimmer	9,41 m ²
Eingang	7,31 m ²
Bad	6,59 m ²
Vorraum	4,47 m ²
WC	1,85 m ²
GESAMT	66,58 m²
Loggia	11,37 m ²



Pühringerplatz - Penthouse 3. Obergeschoss - Top 27

Variante 1

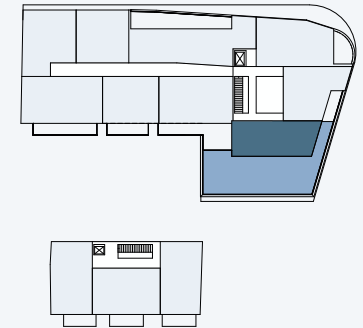
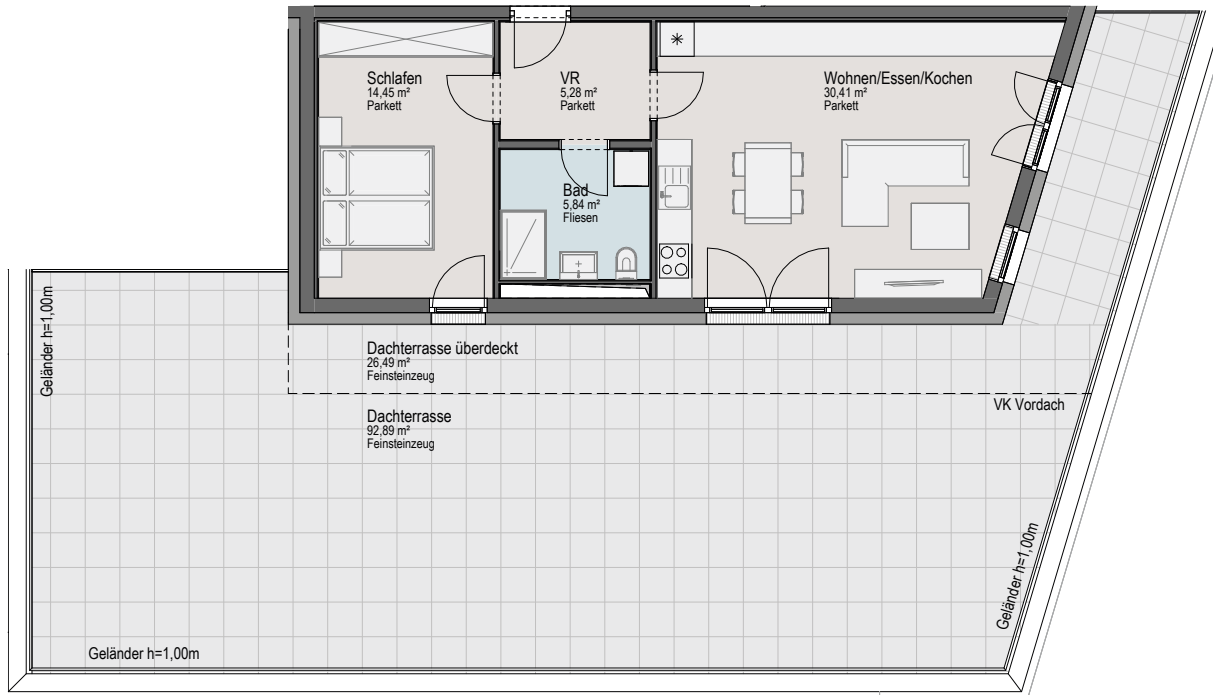


Wohnen Essen Kochen	30,01 m ²
Schlafen	14,00 m ²
Bad	6,11 m ²
Eingang	5,44 m ²
WC	2,08 m ²
AR	1,08 m ²
GESAMT	58,72 m²
Loggia	8,54 m ²

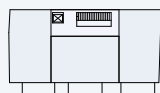
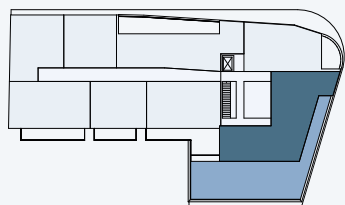


Pühringerplatz - Penthouse 3. Obergeschoss - Top 28

Variante 1



Wohnen Essen Kochen	30,41 m ²
Schlafen	14,45 m ²
Bad	5,84 m ²
Vorraum	5,28 m ²
GESAMT	55,98 m²
Dachterrasse	92,89 m ²
Dachterrasse überdeckt	26,49 m ²

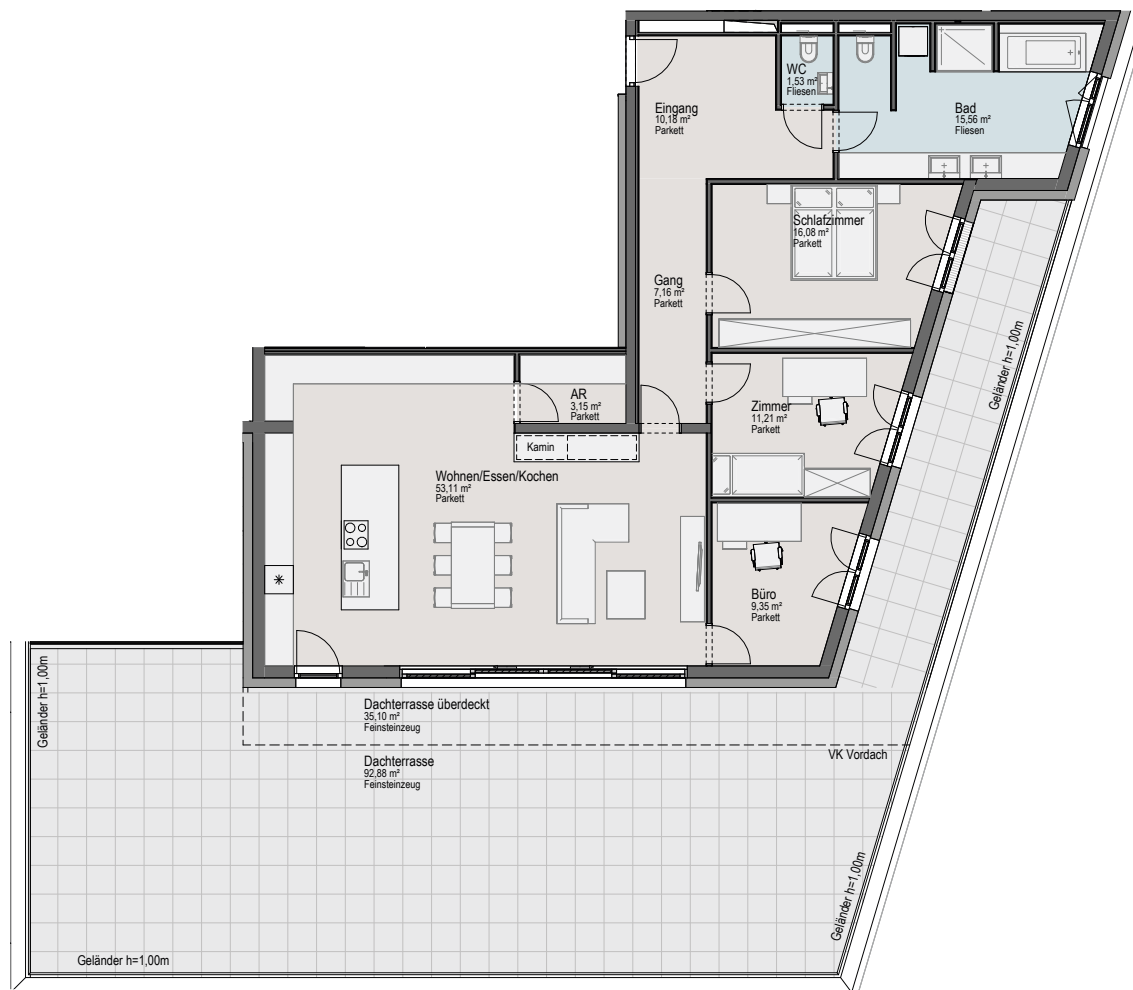


Pühringerplatz - Penthouse

3. Obergeschoss - Penthouse 01

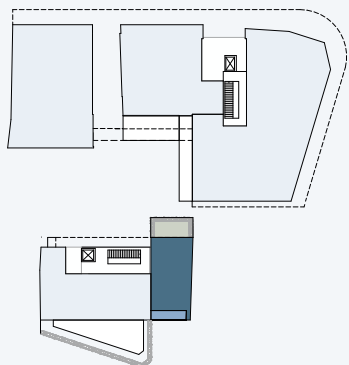
Variante 2 Top 27 + Top 28

Wohnen Essen Kochen	53,11 m ²
Schlafzimmer	16,08 m ²
Bad	15,56 m ²
Zimmer	11,21 m ²
Eingang	10,18 m ²
Büro	9,35 m ²
Gang	7,16 m ²
AR	3,15 m ²
WC	1,53 m ²
GESAMT	127,33 m²
Dachterrasse	92,88 m ²
Dachterrasse überdeckt	35,10 m ²

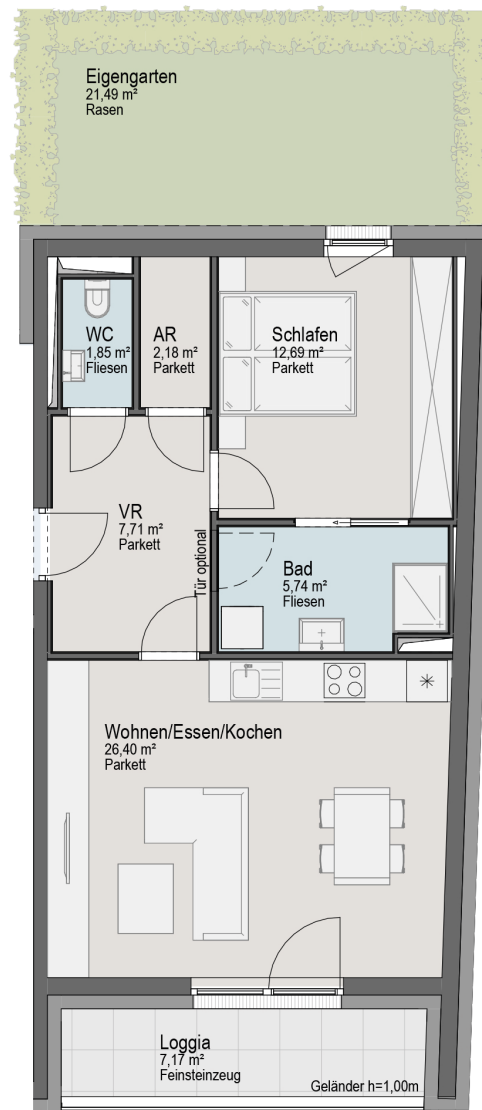




www.trattnach-quartier.at



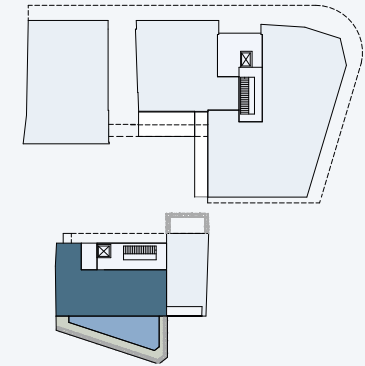
Uferstraße Erdgeschoss - Top 29



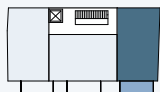
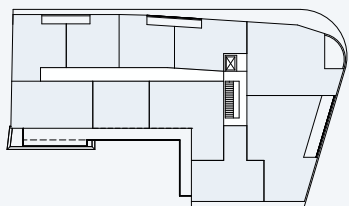
Wohnen Essen Kochen	26,40 m ²
Schlafen	12,69 m ²
Vorraum	7,71 m ²
Bad	5,74 m ²
AR	2,18 m ²
WC	1,85 m ²
GESAMT	56,57 m²
Eigengarten	21,49 m ²
Loggia	7,17 m ²



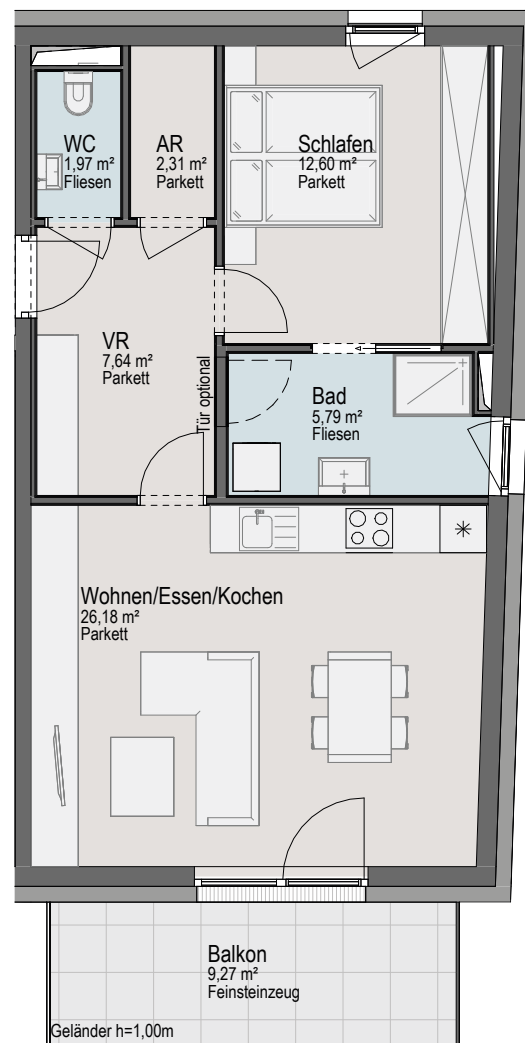
Uferstraße Erdgeschoss - Top 30



Wohnen Essen Kochen	38,29 m ²
Vorraum	15,25 m ²
Schlafen	13,63 m ²
AR	12,82 m ²
Zimmer	11,32 m ²
Zimmer	11,32 m ²
Bad	6,36 m ²
WC	3,11 m ²
AR	2,16 m ²
GESAMT	114,26 m²
Terrasse	44,68 m ²
Eigengarten	35,56 m ²



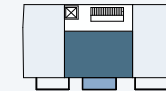
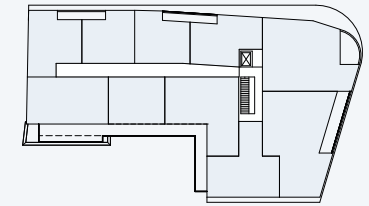
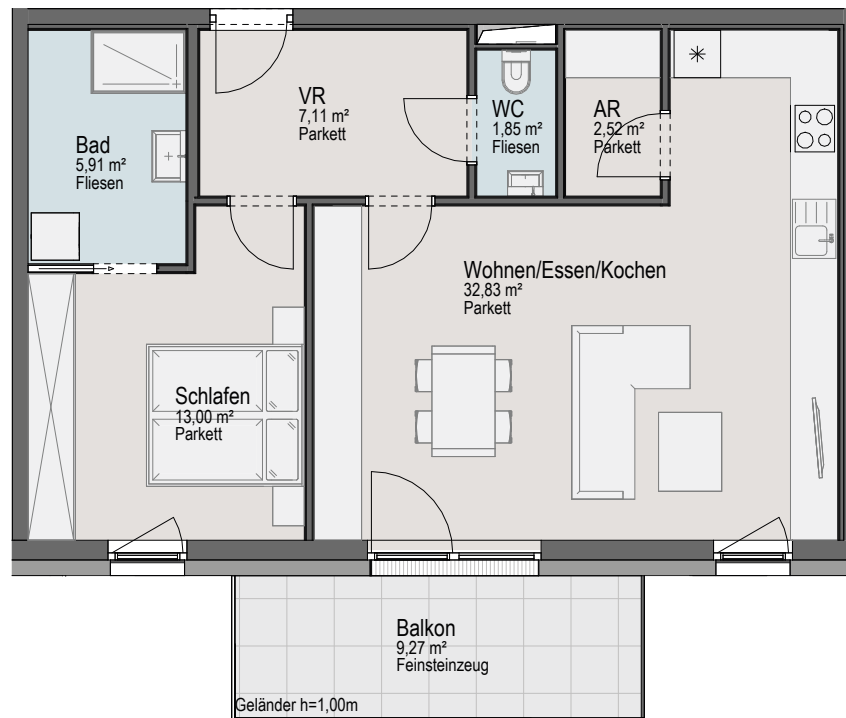
Uferstraße 1. Obergeschoss - Top 31



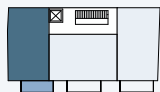
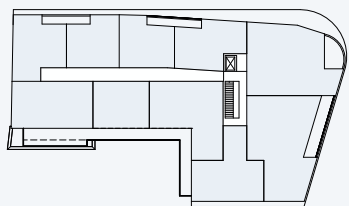
Wohnen Essen Kochen	26,18 m ²
Schlafen	12,60 m ²
Vorraum	7,64 m ²
Bad	5,79 m ²
AR	2,31 m ²
WC	1,97 m ²
GESAMT	56,49 m²
Balkon	9,27 m ²



Uferstraße 1. Obergeschoss - Top 32

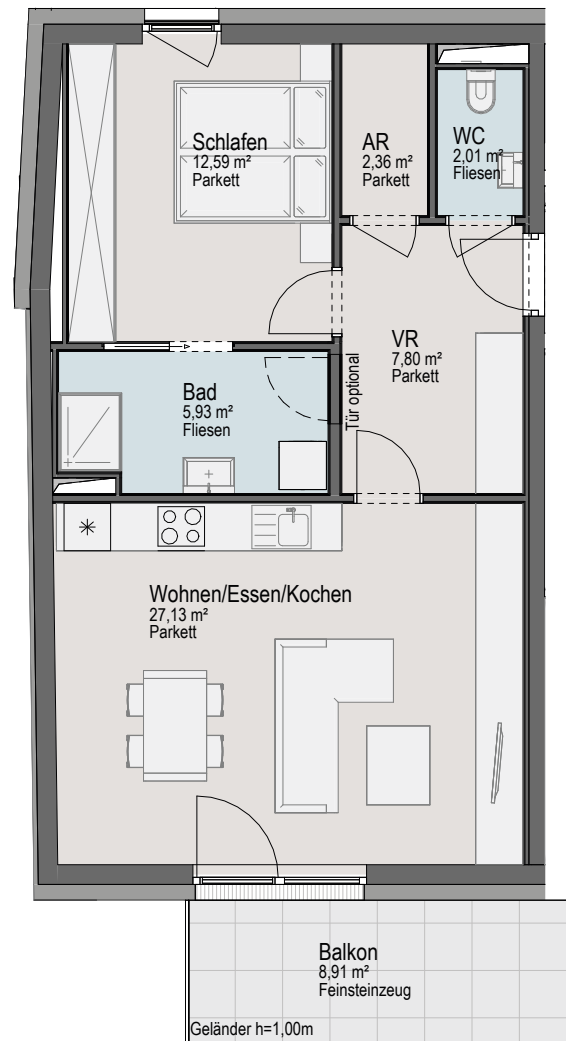


Wohnen Essen Kochen	32,83 m ²
Schlafen	13,00 m ²
Vorraum	7,11 m ²
Bad	5,91 m ²
AR	2,52 m ²
WC	1,85 m ²
GESAMT	63,22 m²
Balkon	9,27 m ²



Uferstraße

1. Obergeschoss - Top 33

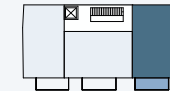
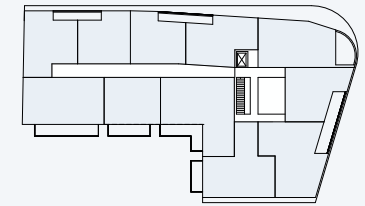
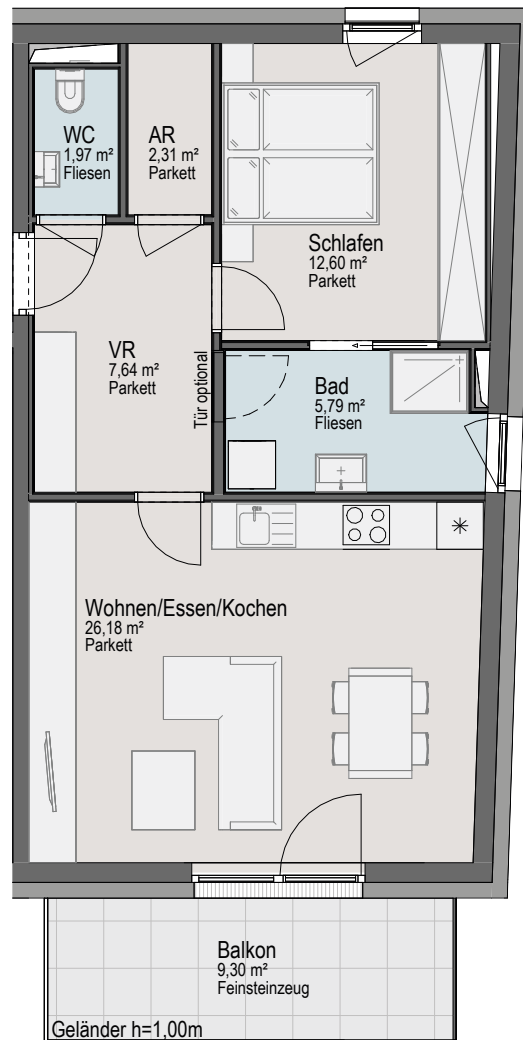


Wohnen Essen Kochen	27,13 m ²
Schlafen	12,59 m ²
Vorraum	7,80 m ²
Bad	5,93 m ²
AR	2,36 m ²
WC	2,01 m ²
GESAMT	57,82 m²
Balkon	8,91 m ²

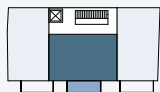
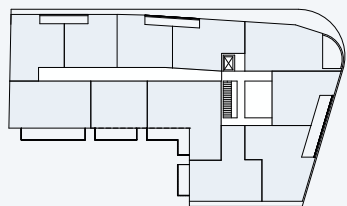


Uferstraße

2. Obergeschoss - Top 34

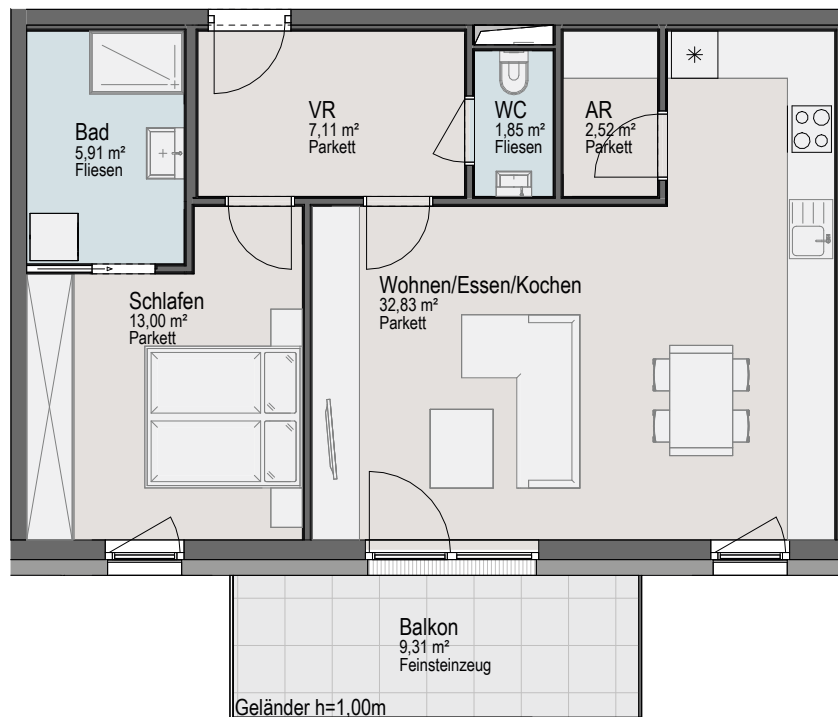


Wohnen Essen Kochen	26,18 m ²
Schlafen	12,60 m ²
Vorraum	7,64 m ²
Bad	5,79 m ²
AR	2,31 m ²
WC	1,97 m ²
GESAMT	56,49 m²
Balkon	9,30 m ²



Uferstraße

2. Obergeschoss - Top 35

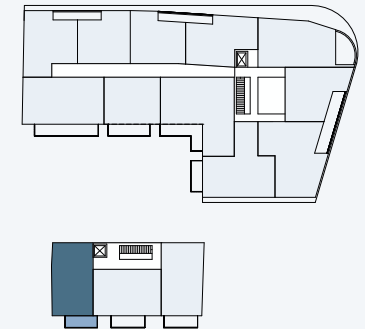
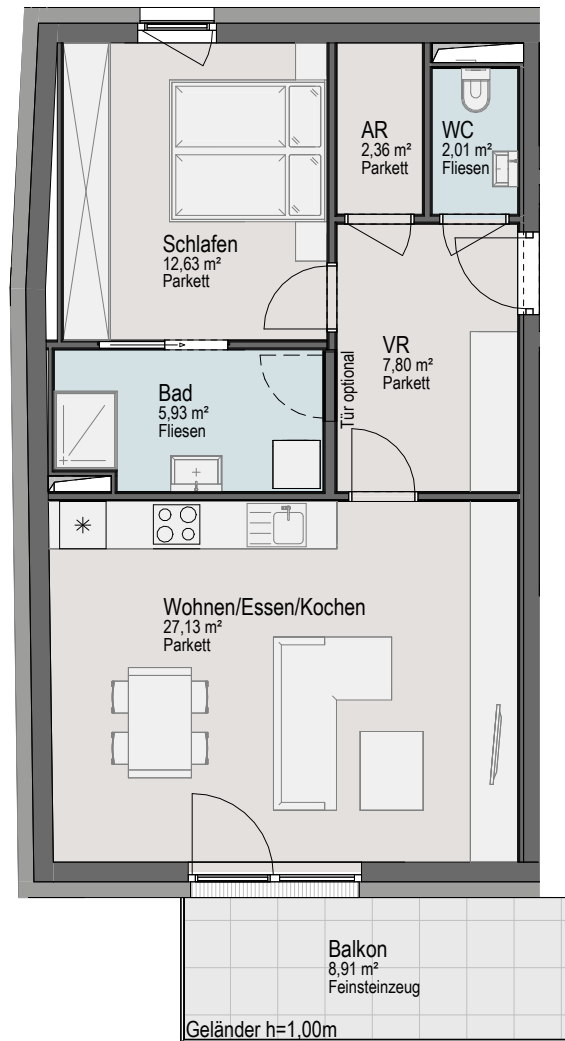


Wohnen Essen Kochen	32,83 m ²
Schlafen	13,00 m ²
Vorraum	7,11 m ²
Bad	5,91 m ²
AR	2,52 m ²
WC	1,85 m ²
GESAMT	63,22 m²
Balkon	9,31 m ²

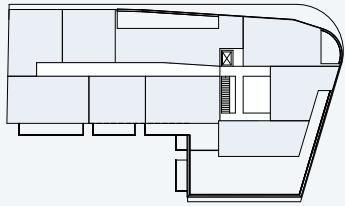


Uferstraße

2. Obergeschoss - Top 36

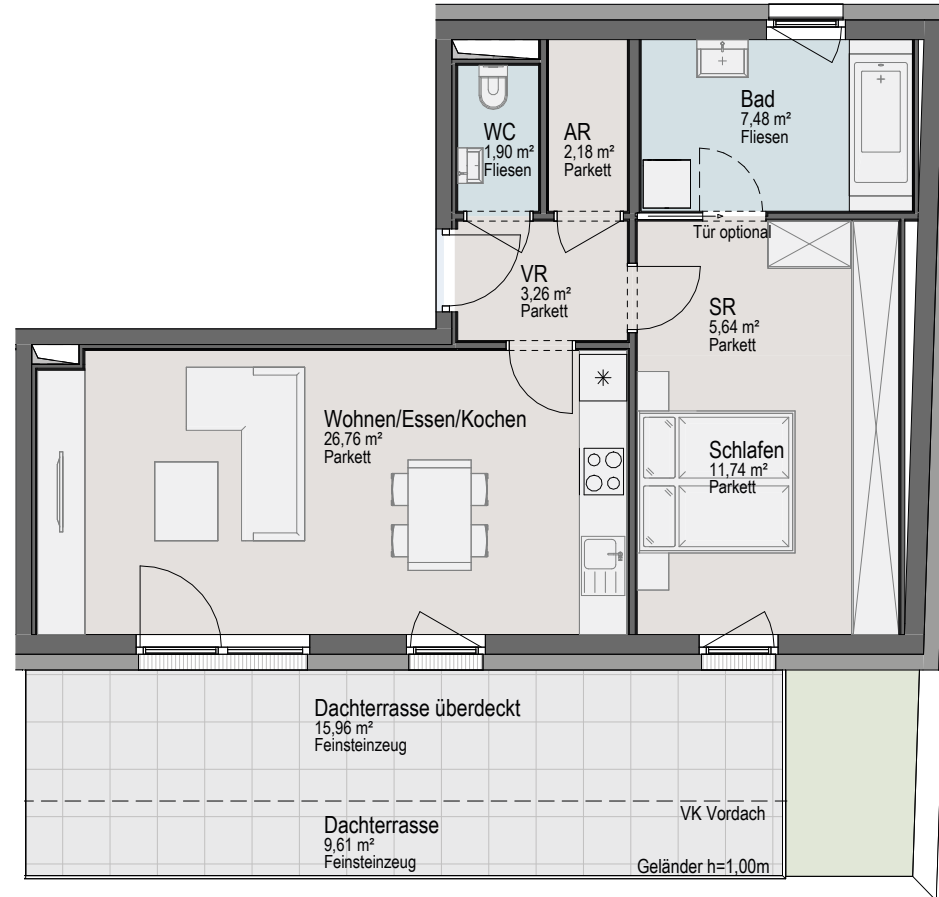


Wohnen Essen Kochen	27,13 m ²
Schlafen	12,63 m ²
Vorraum	7,80 m ²
Bad	5,93 m ²
AR	2,36 m ²
WC	2,01 m ²
GESAMT	57,86 m²
Balkon	8,91 m ²



Uferstraße - Penthouse 3. Obergeschoss - Top 37

Variante 1



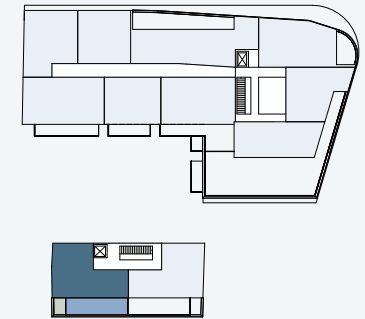
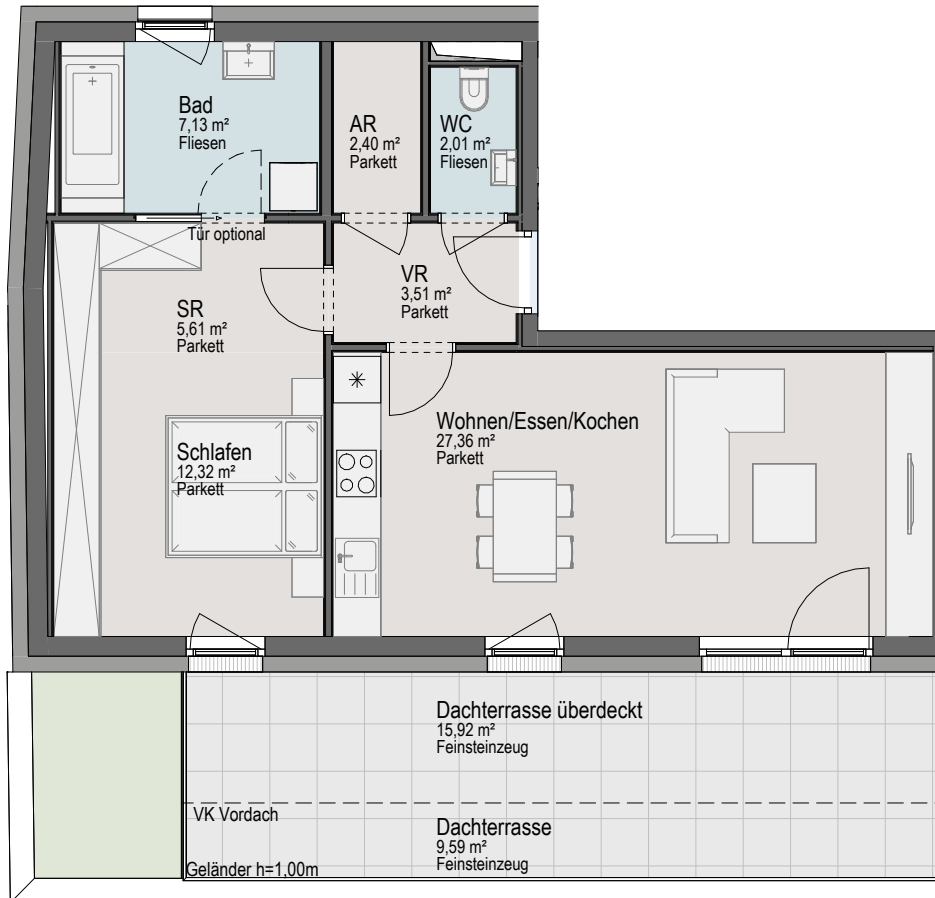
Wohnen Essen Kochen	26,76 m ²
Schlafen	11,74 m ²
Bad	7,48 m ²
SR	5,64 m ²
Vorraum	3,26 m ²
AR	2,18 m ²
WC	1,90 m ²
GESAMT	58,96 m²

Dachterrasse überdeckt	15,96 m ²
Dachterrasse	9,61 m ²



Uferstraße - Penthouse 3. Obergeschoss - Top 38

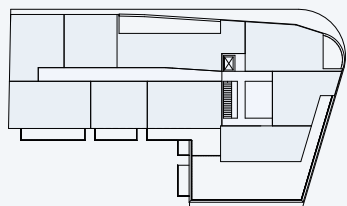
Variante 1



Wohnen Essen Kochen	27,36 m ²
Schlafen	12,32 m ²
Bad	7,13 m ²
SR	5,61 m ²
Vorraum	3,51 m ²
AR	2,40 m ²
WC	2,01 m ²

GESAMT 60,34 m²

Dachterrasse überdeckt	15,92 m ²
Dachterrasse	9,59 m ²



Uferstraße - Penthouse

3. Obergeschoss - Penthouse 02

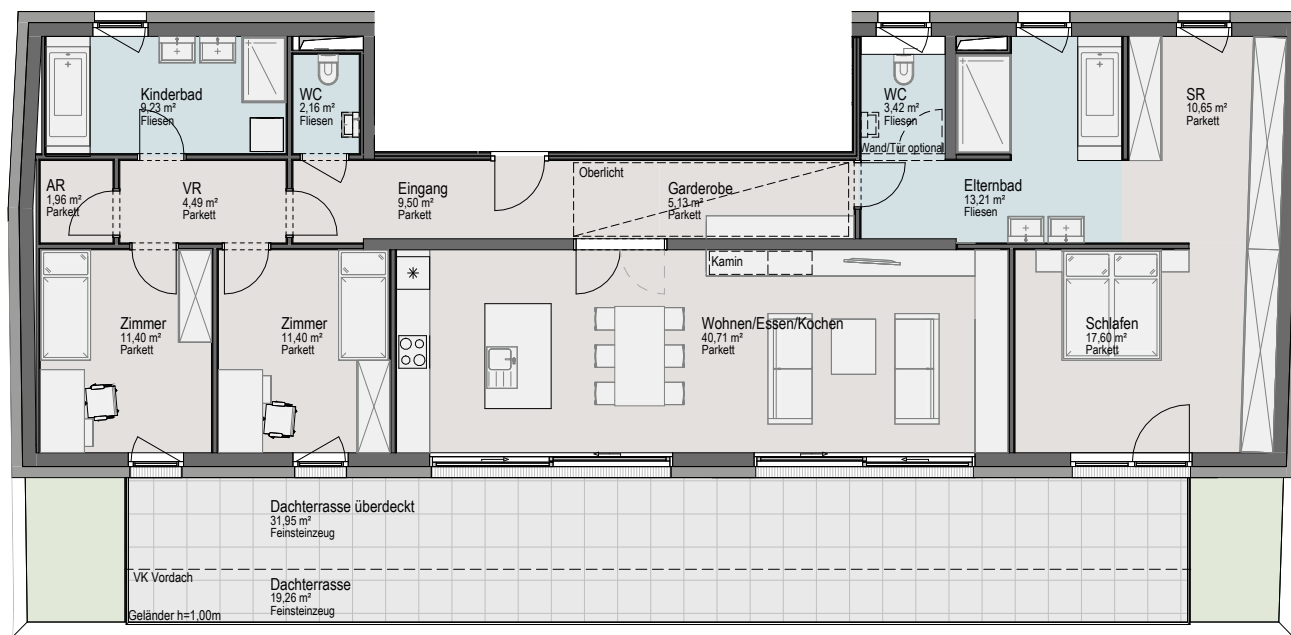
Variante 2 Top 37 + Top 38

Wohnen Essen Kochen	40,71 m ²
Schlafen	17,60 m ²
Elternbad	13,21 m ²
Zimmer	11,40 m ²
Zimmer	11,40 m ²
SR	10,65 m ²
Eingang	9,50 m ²
Kinderbad	9,23 m ²
Garderobe	5,13 m ²
Vorraum	4,49 m ²
WC	3,42 m ²
WC	2,16 m ²
AR	1,96 m ²

GESAMT 140,86 m²

Dachterrasse überdeckt 31,95 m²

Dachterrasse 19,26 m²



www.trattnach-quartier.at

KONTAKT

“ Jetzt gleich
Beratungsgespräch
vereinbaren!



immobilien
bär



Lukas Gabriel BSc.
Vermittlung und Verkauf

Linzer Straße 26
A-4701 Bad Schallerbach

Bürozeiten:
Mo. - Do. 09:00 - 12:00 Uhr

M +43 664 1049 381

E lukas.gabriel@immobaer.at

www.immobaer.at

Fb.: 529175z | UID Nr.: ATU75346001 | St. Nr. 54 362/5479

WICHTIGE INFORMATIONEN:

Dieses Exposé wurde entsprechend den Angaben und Vorgaben des Eigentümers erstellt, wonach wir für die Richtigkeit dieser Angaben keine Haftung übernehmen. Die angegebenen Informationen sind nach bestem Wissen erstellt. Dieses Angebot ist freibleibend und unverbindlich. Gemäß §5 Absatz 2 Maklergesetz weisen wir darauf hin, dass wir als Doppelmakler tätig sind. Bilder enthalten Sonderausstattungen und dienen nur als Illustration. Die tatsächliche Ausführung kann von den vorliegenden Bildillustrationen abweichen. Pläne: Unverbindliche Plankopien, Änderungen infolge Behördenauflagen, haustechn. & konstruktive Maßnahmen vorbehalten. Größenangaben sind ca. Angaben und können sich aufgrund von Detailplanungen ändern. Dieser Plan ist zum Anfertigen von Einbaumöbeln nicht geeignet- nicht maßstabsgetreu. Statische & bauphysikalische Details sind nicht Planinhalt. Die Einrichtungsgegenstände sind symbolisch dargestellt und im Kaufpreis nicht inkludiert.