

WOHNEN AM UBERLBERG



WOHNEN AM UBERLBERG

Mein Leben. Meine Welt.

www.uberlberg.immo

Leben am Uberlberg in Bad Schallerbach ist mehr als nur ein Ort, es ist ein Lebensgefühl. Es steht für ein Leben, das von Weite und Weitblicken, Wärme und einer unvergleichlichen Lebensqualität geprägt ist. Hier, am sonnig-zentralen Südhang, verbindet sich das Beste aus Natur, Gemeinschaft und Komfort zu einem Zuhause, das man mit Stolz als „mein“ bezeichnen kann. Hier fühlt man sich zu Hause, weil es Raum gibt für Träume, Inspiration und kompromissloses Wohlbefinden.

Die Uberlberg Wohnungs Gmbh errichtet in der Kienzlstraße, im unmittelbaren Ortszentrum von Bad Schallerbach, weitere 39 moderne Eigentums- und 21 Mietwohnungen.



Meine Träume. Mein Raum.

Der Traum vom Wohnen am Überberg, welcher 2020 mit 30 modernen Wohnungen begann, ist nicht ausgeträumt, sondern war viel mehr die Sternstunde einer Vision. Nämlich der einer Wohlfühl-Wohnoase der Zukunft. Fünf Jahre später wird diese Vision zur Realität. **Weitere 60 moderne Wohnungen finden am begehrten Sonnenhangareal Überberg ihren Platz und schaffen moderne Lebensräume zwischen 55 und 112 m² Wohnfläche. Großzügige Balkone oder Eigengärten machen das Wohn-Wohlfühlen komplett und sorgen für noch mehr Platz zum Leben.**

Ob eingekuschelt in eine Decke im Winter oder sommerlich entspannt. Am Überberg hat man zu jeder Jahreszeit genau den Freiraum, den man braucht. In den Wohneinheiten mit Gärten lassen sich Ihre Gartenträume verwirklichen. Befindet sich Ihr Traumobjekt im Obergeschoss, so können Sie gemütliche Stunden am großzügigen Südbalkon verbringen. Oder lieben Sie endlos weite Ausblicke in die Natur? Dann werden Sie von den Panorama-Terrassen der Penthouse-Wohnungen begeistert sein.



Meine Zukunft. Mein Plan.

Die neuen Wohneinheiten in Toplage teilen sich auf 2 moderne Wohngebäude auf und bieten genau den modernen Lebensraum, von dem Sie schon immer geträumt haben. Sonnenlicht durchströmt jede der Wohnungen dank der traumhaften Südhanglage und verzaubert Ihr neues Zuhause in eine moderne und hochwertig ausgestattete Wohlfühloase. Besonders heimelig sind die Wohnungen durch den Einsatz von Echtholzböden in allen Wohnräumen. Schlicht, hell und einladend sind auch die Bäder und WCs mit großen hochwertigen Fliesen und modernen Armaturen gestaltet. Die ideale Basis, um Sie mit Ihren Vorlieben zum vollen Glanz zu bringen.

www.uberberg.immo

WOHNEN AM UBERLBERG

Mein Freiraum. Mein Moment

www.uberberg.immo

HIGHLIGHTS

Meine Ideen. Mein Platz. Mein Überberg

- beste Lage
- Südwest Ausrichtung
- Ortszentrum fußläufig erreichbar
- gute Infrastrukturelle Anbindung
- Massivbauweise
- großzügig gestaltete Terrassen, Balkone und Gärten
- inkl. Kellerräume
- inkl. Tiefgarage



Ja, am Überberg, da findet alles seinen Platz. In den Wohnungen gibt es ausreichend Abstell- & Stauflächen. Ein Kellerabteil sowie eine Tiefgarage machen das Angebot am Überberg komplett.

Werden auch Sie Teil der Überberg-Community und erfüllen Sie sich Ihren Traum vom Wohnen.

Meine Geschichte. Mein hier und jetzt.

Der Projektname „Wohnen am Überberg“ erinnert an jene Familie, die das historische „Überbauerngut“ im Zentrum einst bewirtschaftete. Auf der „Trattnachwiese“ des Überlutes wurde 1918 erstmals die – für den Ort so bedeutende – Schwefelthermalquelle gefunden. Diese Quelle legte den Grundstein für die heutige Therme von Bad Schallerbach. So knüpft das Projekt „Wohnen am Überberg“ an die historische Bedeutung an und verbindet modernes Wohnen mit der reichen Geschichte des Überbauernguts.



Von C. Stadler/Bwag

WOHNEN AM UBERLBERG

Mein Bad Schallerbach. Mein Wohnfühl-Ort.

Bad Schallerbach – eine Gemeinde, die wortwörtlich von Lebensqualität sprudelt. Hier lebt man buchstäblich an der Quelle des Wohlbefindens. 800 m, 10 Minuten oder etwa 1000 Schritte und schon hüpfen Sie mitten in die allorts bekannte Thermenlandschaft. Ein Wellness-Privileg, das Sie als Bad Schallerbacher genießen. Hier leben Sie nicht nur die Vorzüge eines anerkannten Kurorts, sondern auch die hohe Wohn- und Freizeitqualität. Ein vielfältiges Angebot an Geschäften, Restaurants und Boutiquen sorgt für einen unbeschwerten Alltag – und das Beste daran:

Vom **WOHNEN AM UBERLBERG** ist alles bequem zu Fuß erreichbar.



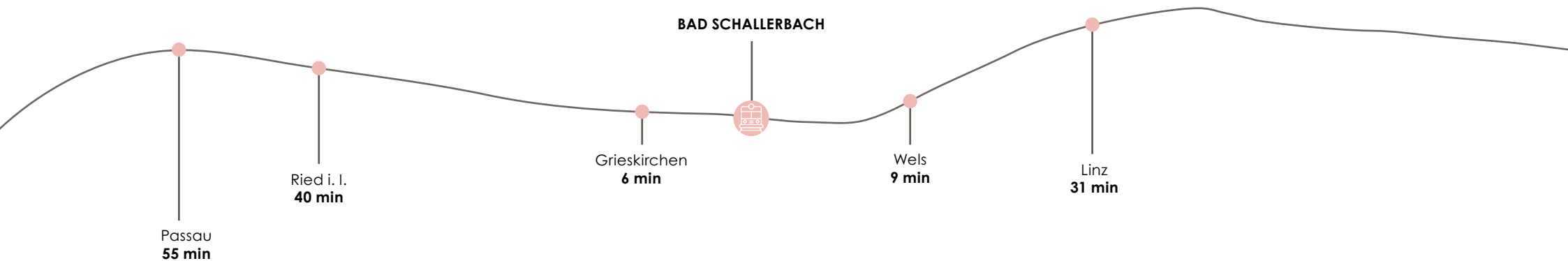
Mein Hide Away. Mein Naturschauspiel.

Die idyllische Umgebung von Bad Schallerbach lädt zu zahlreichen Ausflügen ein. Hier kann man wunderbar in den Naturpark Obst-Hügel-Land mit seinen sanften Hügeln eintauchen. Eine willkommene Abwechslung vom Alltag. Aber auch Kultur- und Städteausflüge sind nicht weit entfernt – Innerorts wird man von einem ganzjährig vielseitigen Kultur- und Veranstaltungsprogramm verzaubert. Auch die Städte Wels, Linz und Passau sind gut erreichbar und runden so die Auswahl an Freizeitangeboten mehr als ausreichend ab.



Mein Lebensmittelpunkt. Mein „Easy-Away“.

Die hervorragende Lage macht Bad Schallerbach infrastrukturell besonders attraktiv. Die Autobahn ist nur wenige Kilometer entfernt. Besonders zu betonen ist auch die exzellente öffentliche Anbindung, denn mit dem Zug erreicht man größere Städte schnell und bequem. Wer das ruhige Leben im Grünen schätzt, aber nicht auf urbane Anbindungen verzichten möchte, findet in Bad Schallerbach die perfekte Balance.



Mein unbeschwertes Sein.
Mein „Alles haben.“

Ob in Ihren neuen vier Wänden im Wohnen am Oberlberg oder im Lebensraum Bad Schallerbach, Ihr neuer Lebensmittelpunkt steht für eine entspannte Lebensweise. Vom Bildungswesen, über medizinische Infrastruktur bis hin zum vielfältigen Thermen- & Kulturprogramm lebt man umgeben von allem, was man braucht, profitiert von einem hochwertigen Wohnangebot und das alles in unmittelbarer Nähe. Hier verbindet sich ländliche Idylle mit modernem Komfort – ganz nach dem Motto: Mein Leben, meine Welt, mein Oberlberg.

WOHNEN AM UBERLBERG



Fußläufig erreichbar:

Kindergarten: 100 m / 2 min

Volksschule: 290 m / 4 min

Arzt: 500 m / 8 min

Bahnhof: 500 m / 8 min

Friseur: 450 m / 7 min

Nahversorger: 140 m / 2 min

Eurothermen Resort: 700 m / 10 min

Aquapulco: 750 m / 11 min

Fitnessstudio: 850 m / 13 min

ZUSAMMENFASSUNG

Haus 1

39

Wohneinheiten

60

Stellplätze

55 - 112 m²

Wohnungsgrößen

Provisionsfrei

www.uberlberg.immo

ERDGESCHOSS

10

2-3 Zimmer Wohnungen mit Garten

1. OBERGESCHOSS

10

2-3 Zimmer Wohnungen mit Loggia

2. OBERGESCHOSS

10

2-4 Zimmer Wohnungen mit Balkon

3. OBERGESCHOSS

9

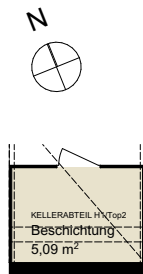
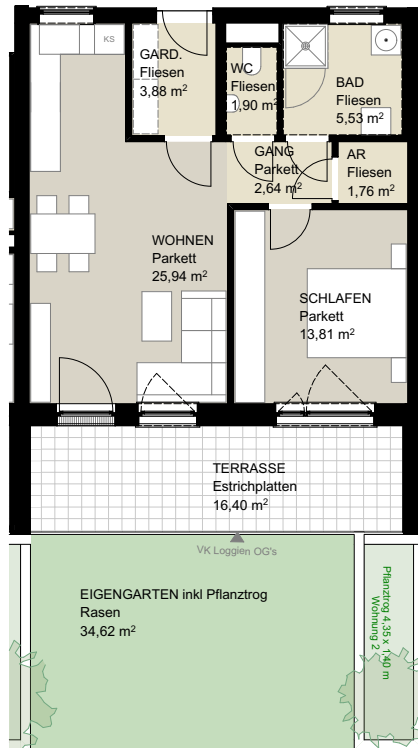
2-5 Zimmer Wohnungen mit Dachterrasse

A woman with long brown hair, wearing a blue and white striped shirt, is lying on a grey sofa. She has her eyes closed and her hands behind her head, appearing to be in a state of relaxation or sleep. The background shows a large window with a view of trees with yellow and green leaves, suggesting an autumn setting. The lighting is soft and natural, coming from the window. A red circle is positioned above the text, and a white wavy line is drawn across the upper part of the image.

Mein Freiraum. Mein Moment.

ERDGESCHOSS

Haus 1



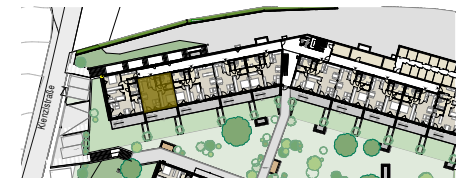
TOP 2

Garderobe	3,88 m ²
WC	1,90 m ²
Gang	2,64 m ²
Bad	5,53 m ²
AR	1,76 m ²
Schlafen	13,81 m ²
Wohnen/Kochen/Essen	25,94 m ²

GESAMT 55,46 m²

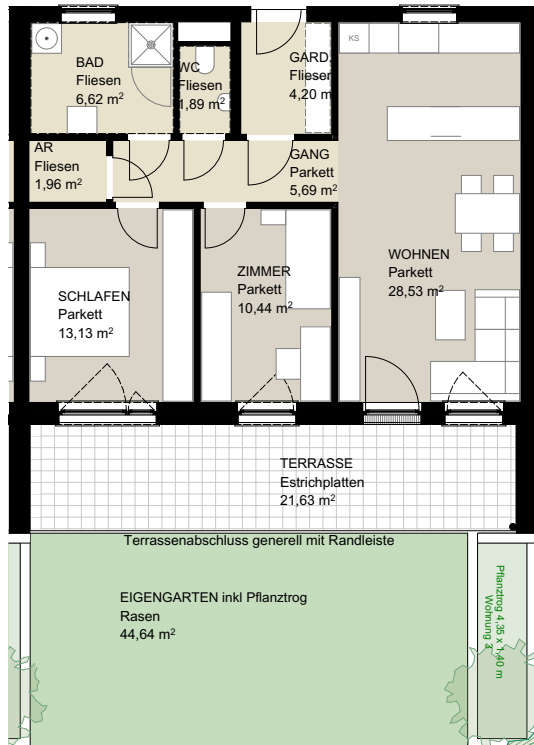
Terrasse 16,40 m²
 Garten 34,62 m²
 Keller 5,09 m²

PLANÜBERSICHT



ERDGESCHOSS

Haus 1



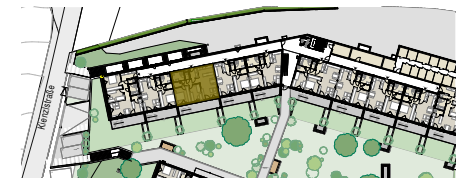
TOP 3

Garderobe	4,20 m ²
WC	1,89 m ²
Bad	6,62 m ²
AR	1,96 m ²
Schlafen	13,13 m ²
Zimmer	10,44 m ²
Gang	5,69 m ²
Wohnen/Kochen/Essen	28,53 m ²

GESAMT 72,46 m²

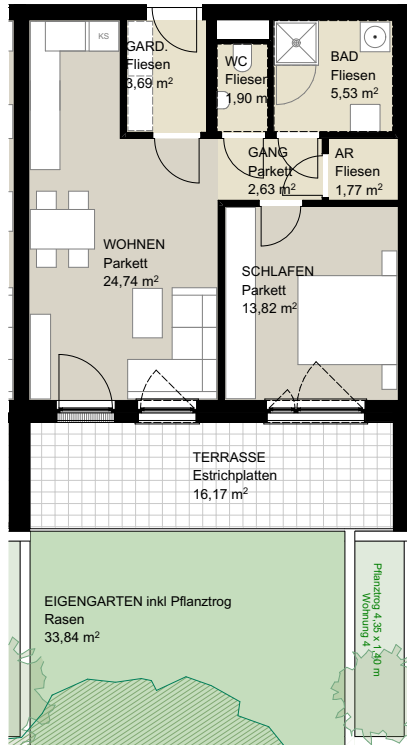
Terrasse 21,63 m²
 Garten 44,64 m²
 Keller 4,93 m²

PLANÜBERSICHT



ERDGESCHOSS

Haus 1



TOP 4

Garderobe	3,69 m ²
WC	1,90 m ²
Gang	2,63 m ²
Bad	5,53 m ²
AR	1,77 m ²
Schlafen	13,82 m ²
Wohnen/Kochen/Essen	24,74 m ²

GESAMT 54,08 m²

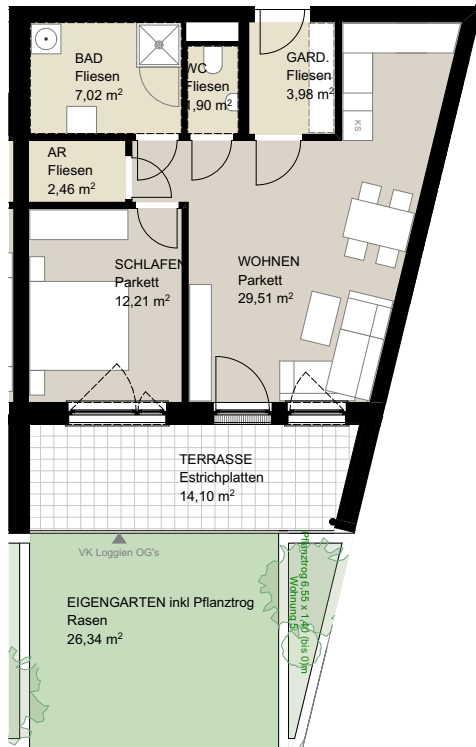
Terrasse 16,17 m²
 Garten 33,84 m²
 Keller 4,73 m²

PLANÜBERSICHT



ERDGESCHOSS

Haus 1



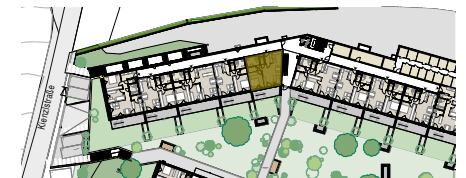
TOP 5

Garderobe	3,98 m ²
WC	1,90 m ²
Bad	7,02 m ²
AR	2,46 m ²
Schlafen	12,21 m ²
Wohnen/Kochen/Essen	29,51 m ²

GESAMT 57,08 m²

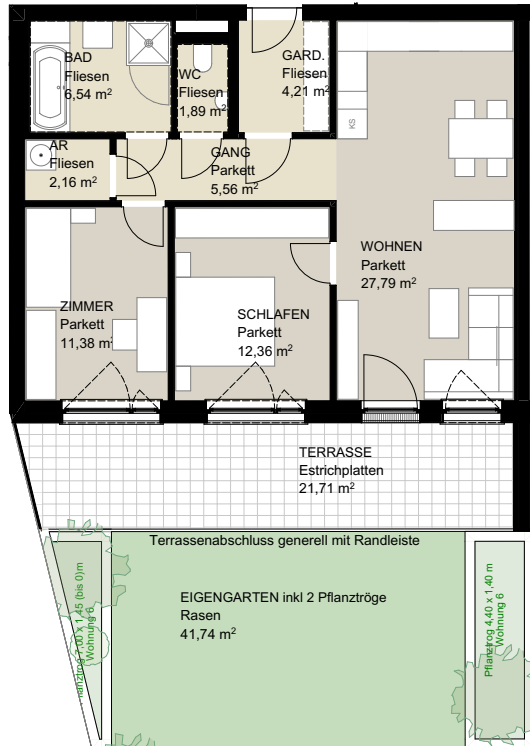
Terrasse 14,10 m²
 Garten 26,34 m²
 Keller 5,09 m²

PLANÜBERSICHT



ERDGESCHOSS

Haus 1



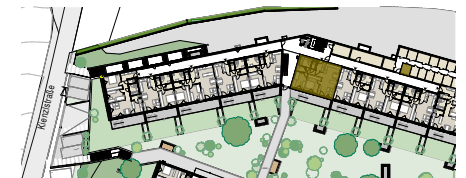
TOP 6

Garderobe	4,21 m ²
WC	1,89 m ²
Bad	6,54 m ²
Gang	5,56 m ²
AR	2,16 m ²
Schlafen	12,36 m ²
Zimmer	11,38 m ²
Wohnen/Kochen/Essen	27,79 m ²

GESAMT 71,89 m²

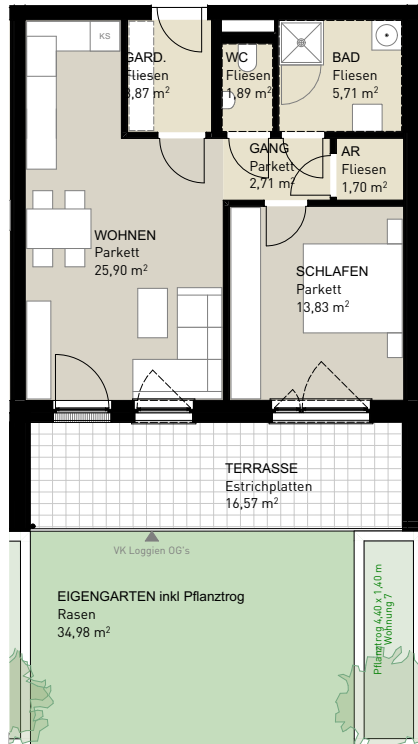
Terrasse 21,71 m²
 Garten 41,74 m²
 Keller 5,28 m²

PLANÜBERSICHT



ERDGESCHOSS

Haus 1



KELLERABT H1/Top?
Beschichtung
4,44 m²

TOP 7

Garderobe	3,87 m ²
WC	1,89 m ²
Bad	5,71 m ²
Gang	2,71 m ²
AR	1,70 m ²
Schlafen	13,83 m ²
Wohnen/Kochen/Essen	25,90 m ²

GESAMT 55,61 m²

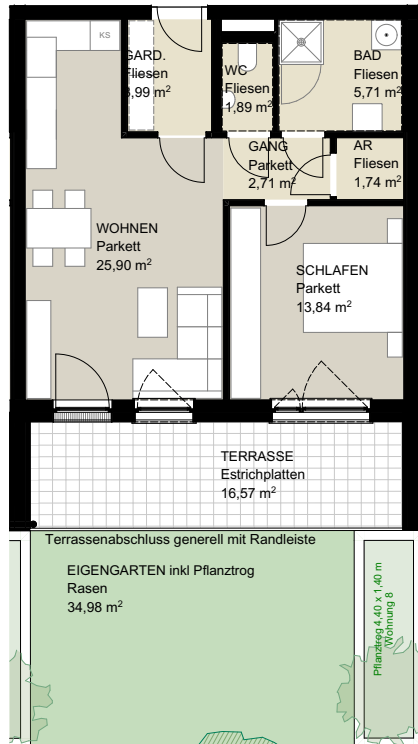
Terrasse 16,57 m²
Garten 34,98 m²
Keller 4,44 m²

PLANÜBERSICHT



ERDGESCHOSS

Haus 1



KELLER/ABT H1/Top8
Beschichtung
4,44 m²

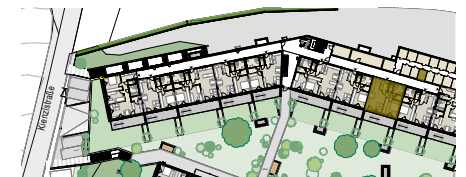
TOP 8

Garderobe	3,99 m ²
WC	1,89 m ²
Bad	5,71 m ²
Gang	2,71 m ²
AR	1,74 m ²
Schlafen	13,84 m ²
Wohnen/Kochen/Essen	25,90 m ²

GESAMT 55,78 m²

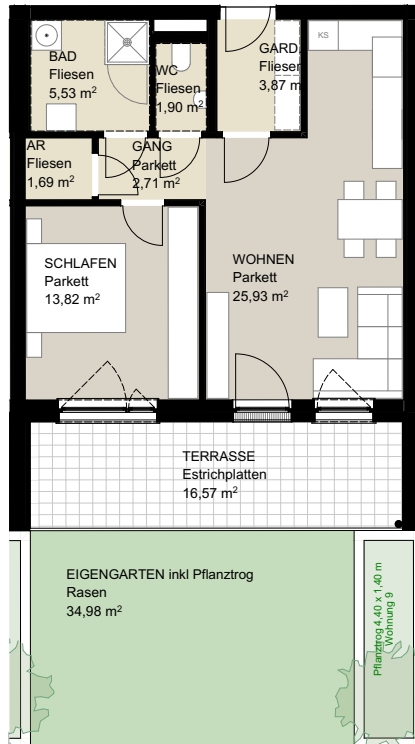
Terrasse 16,57 m²
Garten 34,98 m²
Keller 4,44 m²

PLANÜBERSICHT



ERDGESCHOSS

Haus 1



KELLERABT H1/Topf
Beschichtung
4,44 m²

TOP 9

Garderobe	3,87 m ²
WC	1,90 m ²
Bad	5,53 m ²
AR	1,69 m ²
Gang	2,71 m ²
Schlafen	13,82 m ²
Wohnen/Kochen/Essen	25,93 m ²

GESAMT 55,45 m²

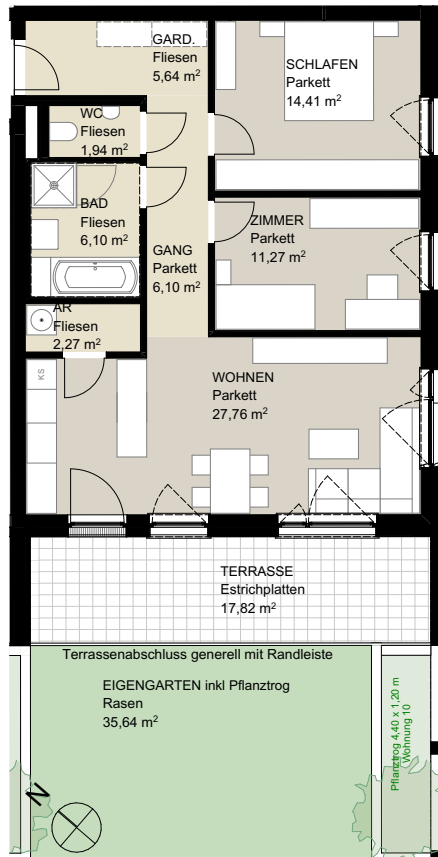
Terrasse 16,57 m²
Garten 34,98 m²
Keller 4,44 m²

PLANÜBERSICHT



ERDGESCHOSS

Haus 1



TOP 10

Garderobe	5,64 m ²
WC	1,94 m ²
Bad	6,10 m ²
AR	2,27 m ²
Gang	6,10 m ²
Zimmer	11,27 m ²
Schlafen	14,41 m ²
Wohnen/Kochen/Essen	27,76 m ²

GESAMT 75,49 m²

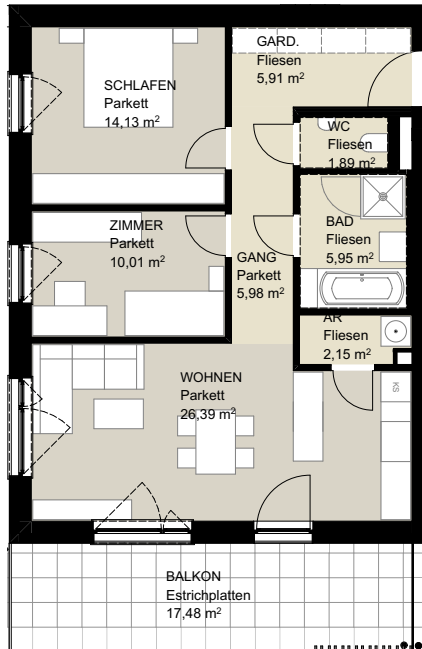
Terrasse 17,82 m²
 Garten 35,64 m²
 Keller 5,27 m²

PLANÜBERSICHT



1. OBERGESCHOSS

Haus 1

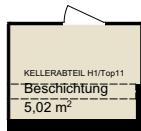


TOP 11

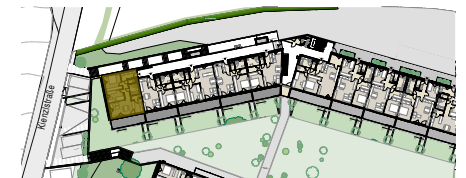
Garderobe	5,91 m ²
WC	1,89 m ²
Bad	5,95 m ²
AR	2,15 m ²
Gang	5,98 m ²
Schlafen	14,13 m ²
Zimmer	10,01 m ²
Wohnen/Kochen/Essen	26,39 m ²

GESAMT 72,41 m²

Balkon 17,48 m²
Keller 5,02 m²

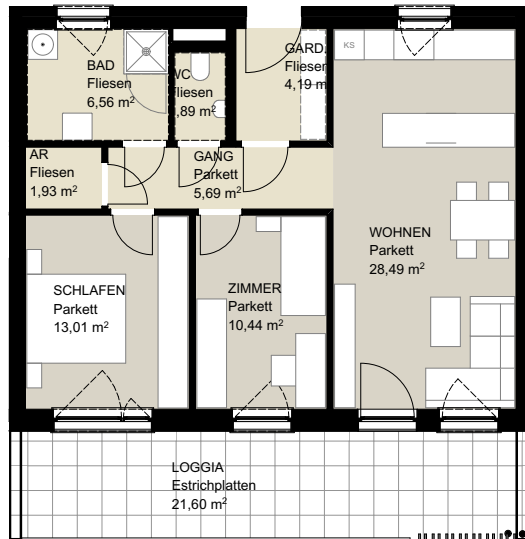


PLANÜBERSICHT



1. OBERGESCHOSS

Haus 1



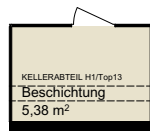
TOP 13

Garderobe	4,19 m ²
WC	1,89 m ²
Bad	6,56 m ²
AR	1,93 m ²
Gang	5,69 m ²
Schlafen	13,01 m ²
Zimmer	10,44 m ²
Wohnen/Kochen/Essen	28,49 m ²

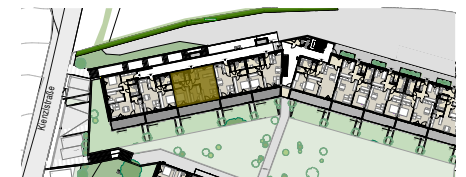
GESAMT 72,20 m²

Loggia 21,60 m²

Keller 5,38 m²

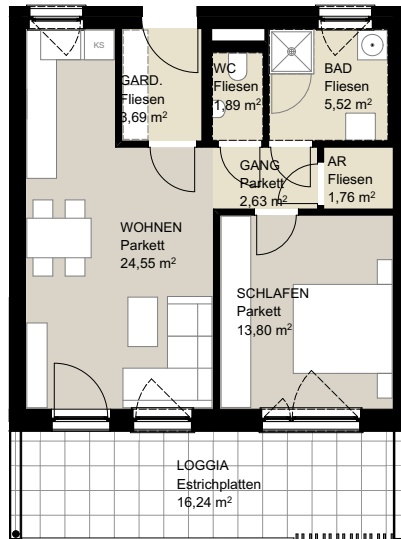


PLANÜBERSICHT



1. OBERGESCHOSS

Haus 1

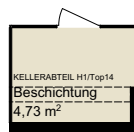


TOP 14

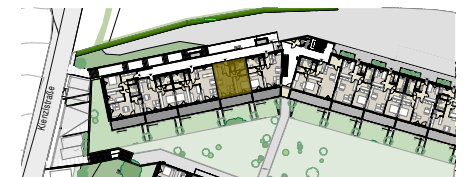
Garderobe	3,69 m ²
WC	1,89 m ²
Bad	5,52 m ²
AR	1,76 m ²
Gang	2,63 m ²
Schlafen	13,80 m ²
Wohnen/Kochen/Essen	24,55 m ²

GESAMT **53,84 m²**

Loggia 16,24 m²
Keller 4,73 m²

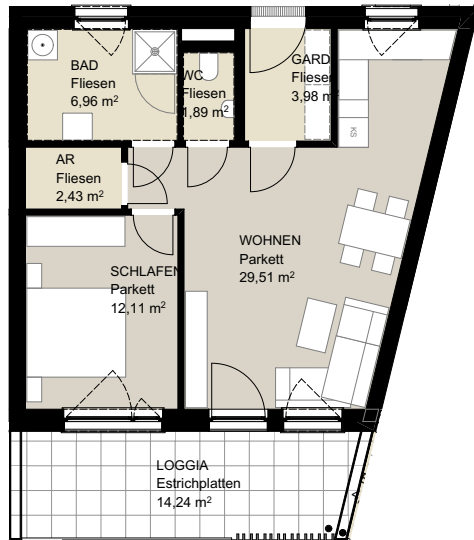


PLANÜBERSICHT



1. OBERGESCHOSS

Haus 1

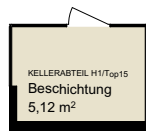


TOP 15

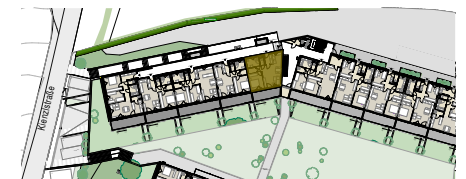
Garderobe	3,98 m ²
WC	1,89 m ²
Bad	6,96 m ²
AR	2,43 m ²
Schlafen	12,11 m ²
Wohnen/Kochen/Essen	29,51 m ²

GESAMT **56,88 m²**

Loggia 14,24 m²
Keller 5,12 m²

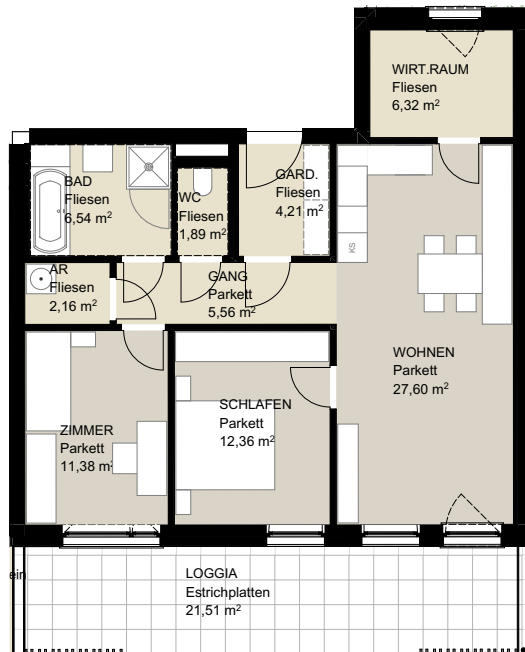


PLANÜBERSICHT



1. OBERGESCHOSS

Haus 1



TOP 16

Garderobe	4,21 m ²
WC	1,89 m ²
Bad	6,54 m ²
AR	2,16 m ²
Gang	5,56 m ²
Wirtschaftsraum	6,32 m ²
Schlafen	12,36 m ²
Zimmer	11,38 m ²
Wohnen/Kochen/Essen	27,60 m ²

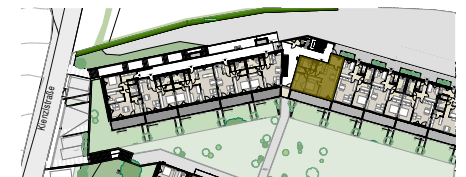
GESAMT 78,02 m²

Loggia 21,51 m²
Keller 5,17 m²



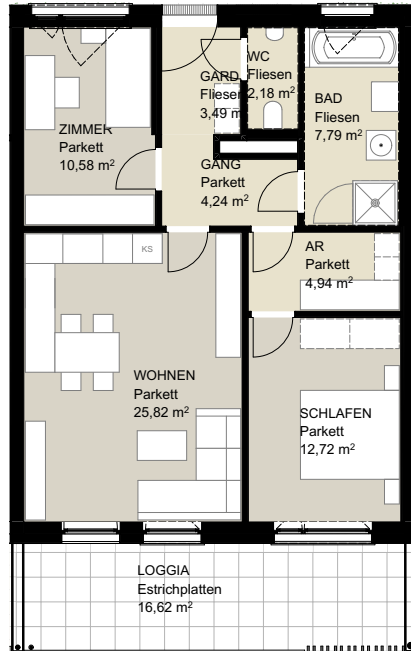
KELLERABT H1/Top16
Beschichtung
5,17 m²

PLANÜBERSICHT



1. OBERGESCHOSS

Haus 1



TOP 17

Garderobe	3,49 m ²
WC	2,18 m ²
Bad	7,79 m ²
AR	4,94 m ²
Gang	4,24 m ²
Zimmer	10,58 m ²
Schlafen	12,72 m ²
Wohnen/Kochen/Essen	25,82 m ²

GESAMT 71,76 m²

Loggia 16,62 m²
Keller 4,35 m²

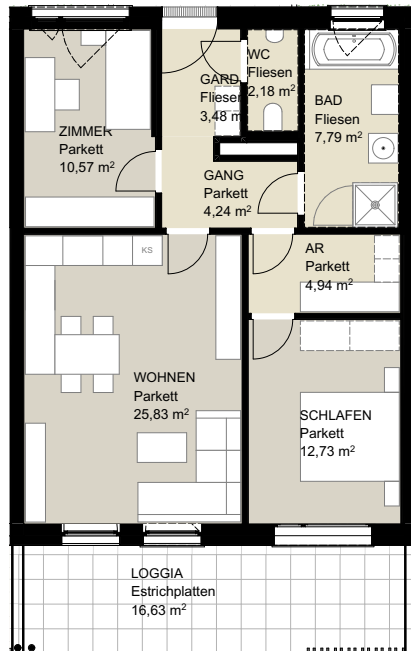


PLANÜBERSICHT



1. OBERGESCHOSS

Haus 1



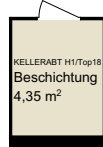
TOP 18

Garderobe	3,48 m ²
WC	2,18 m ²
Bad	7,79 m ²
AR	4,94 m ²
Gang	4,24 m ²
Zimmer	10,57 m ²
Schlafen	12,73 m ²
Wohnen/Kochen/Essen	25,83 m ²

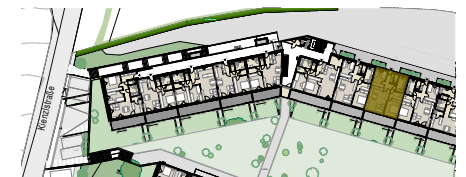
GESAMT **71,76 m²**

Loggia 16,63 m²

Keller 4,35 m²

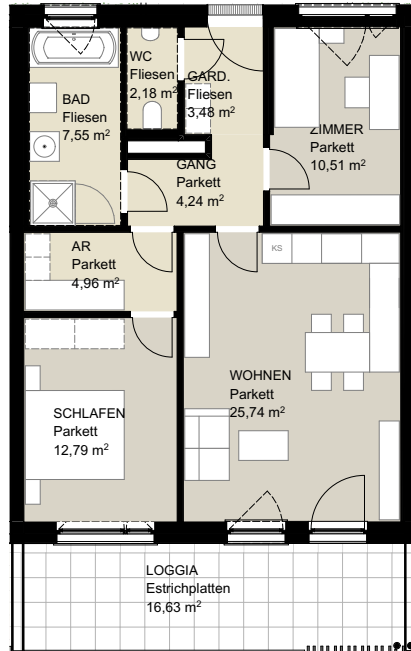


PLANÜBERSICHT



1. OBERGESCHOSS

Haus 1

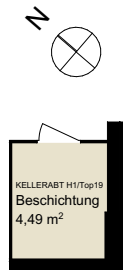


TOP 19

Garderobe	3,48 m ²
WC	2,18 m ²
Bad	7,55 m ²
AR	4,96 m ²
Gang	4,24 m ²
Schlafen	12,79 m ²
Zimmer	10,51 m ²
Wohnen/Kochen/Essen	25,74 m ²

GESAMT 71,45 m²

Loggia 16,63 m²
Keller 4,49 m²

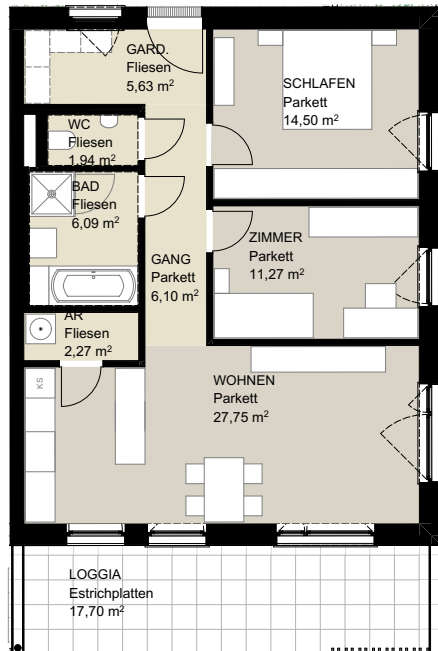


PLANÜBERSICHT



1. OBERGESCHOSS

Haus 1

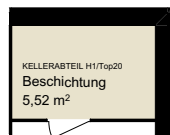
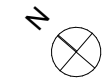


TOP 20

Garderobe	5,63 m ²
WC	1,94 m ²
Bad	6,09 m ²
AR	2,27 m ²
Gang	6,10 m ²
Schlafen	14,50 m ²
Zimmer	11,27 m ²
Wohnen/Kochen/Essen	27,75 m ²

GESAMT 75,55 m²

Loggia 17,70 m²
Keller 5,52 m²

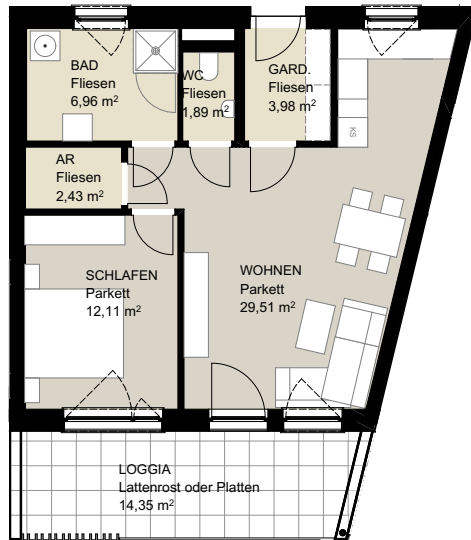


PLANÜBERSICHT



2. OBERGESCHOSS

Haus 1



TOP 25

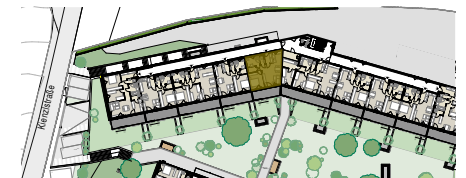
Garderobe	3,98 m ²
WC	1,89 m ²
Bad	6,96 m ²
AR	2,43 m ²
Schlafen	12,11 m ²
Wohnen/Kochen/Essen	29,51 m ²

GESAMT **56,88 m²**

Loggia 14,35 m²
Keller 6,56 m²

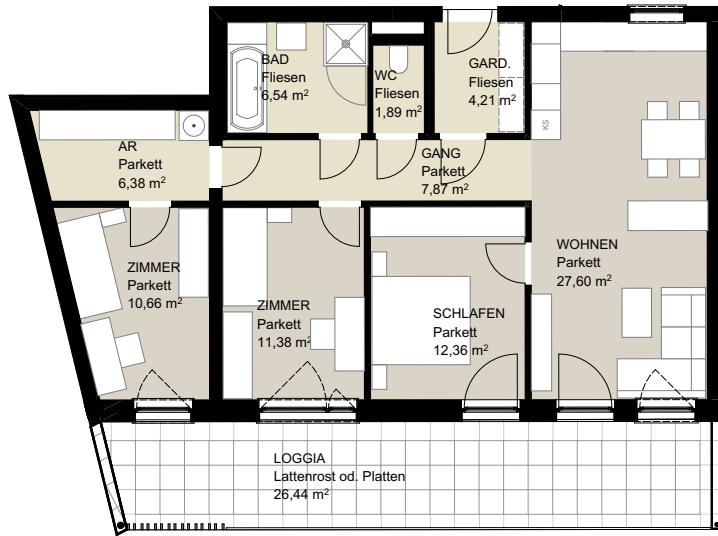


PLANÜBERSICHT



2. OBERGESCHOSS

Haus 1

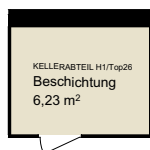


TOP 26

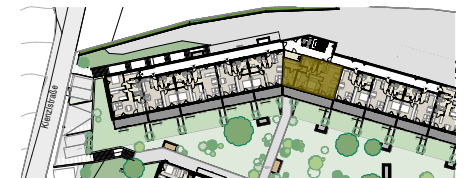
Garderobe	4,21 m ²
WC	1,89 m ²
Bad	6,54 m ²
AR	6,38 m ²
Gang	7,87 m ²
Schlafen	12,36 m ²
Zimmer	11,38 m ²
Zimmer	10,66 m ²
Wohnen/Kochen/Essen	27,60 m ²

GESAMT 88,89 m²

Loggia 26,44 m²
Keller 6,23 m²

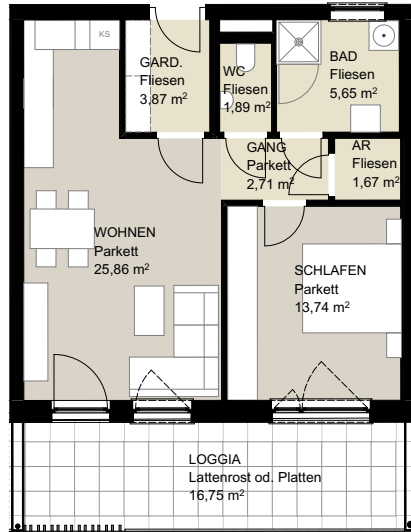


PLANÜBERSICHT



2. OBERGESCHOSS

Haus 1



TOP 27

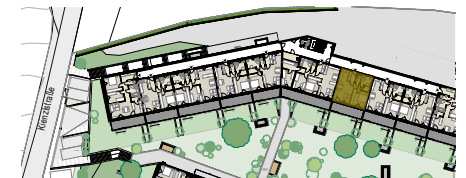
Garderobe	3,87 m ²
WC	1,89 m ²
Bad	5,65 m ²
AR	1,67 m ²
Gang	2,71 m ²
Schlafen	13,74 m ²
Wohnen/Kochen/Essen	25,86 m ²

GESAMT **55,39 m²**

Loggia 16,75 m²
Keller 4,63 m²

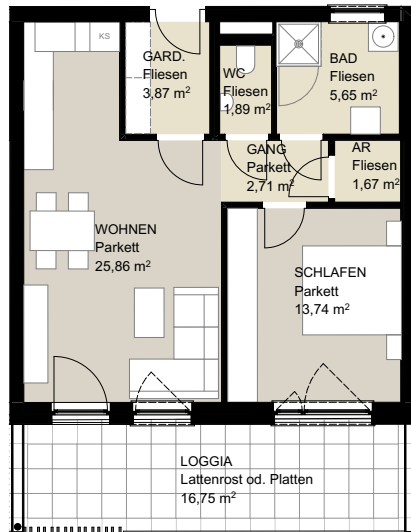


PLANÜBERSICHT



2. OBERGESCHOSS

Haus 1



TOP 28

Garderobe	3,87 m ²
WC	1,89 m ²
Bad	5,65 m ²
AR	1,67 m ²
Gang	2,71 m ²
Schlafen	13,74 m ²
Wohnen/Kochen/essen	25,86 m ²

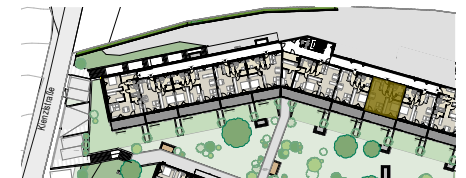
GESAMT 55,39 m²

Loggia 16,75 m²
Keller 4,62 m²



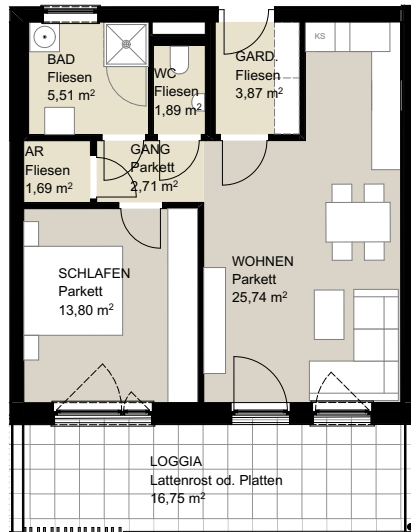
KELLERABT H1/Top28
Beschichtung
4,62 m²

PLANÜBERSICHT



2. OBERGESCHOSS

Haus 1



TOP 29

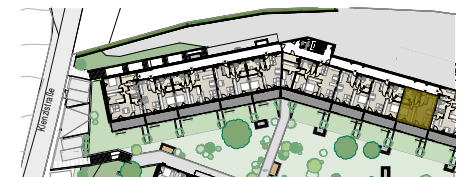
Garderobe	3,87 m ²
WC	1,89 m ²
Bad	5,51 m ²
AR	1,69 m ²
Gang	2,71 m ²
Schlafen	13,80 m ²
Wohnen/Kochen/Essen	25,74 m ²

GESAMT 55,21 m²

Loggia 16,75 m²
 Keller 4,62 m²

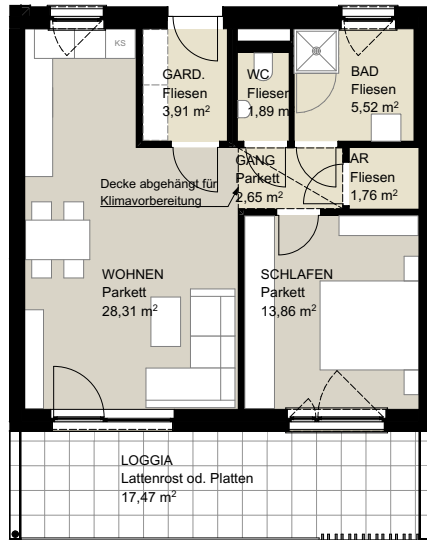


PLANÜBERSICHT



3. OBERGESCHOSS

Haus 1



TOP 32

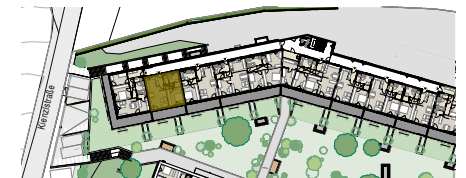
Garderobe	3,91 m ²
WC	1,89 m ²
Bad	5,52 m ²
AR	1,76 m ²
Gang	2,65 m ²
Schlafen	13,86 m ²
Wohnen/Kochen/Essen	28,31 m ²

GESAMT **57,90 m²**

Loggia 17,47 m²
Keller 6,56 m²

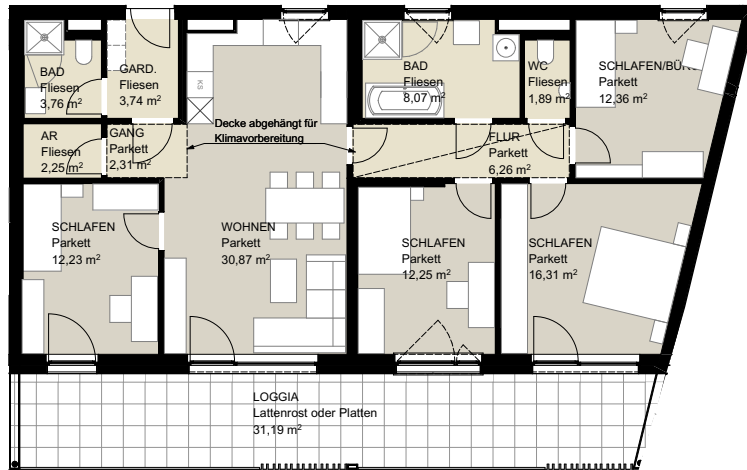


PLANÜBERSICHT



3. OBERGESCHOSS

Haus 1



TOP 34

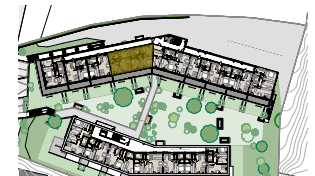
Garderobe	3,74 m ²
WC	1,89 m ²
Bad	3,76 m ²
AR	2,25 m ²
Gang	2,31 m ²
Büro	12,36 m ²
Wohnen/Kochen/Essen	30,87 m ²
Flur	6,26 m ²
Bad	8,07 m ²
Schlafen	12,23 m ²
Schlafen	12,25 m ²
Schlafen	16,31 m ²

GESAMT 112,30 m²

Loggia 31,19 m²
Keller 6,56 m²

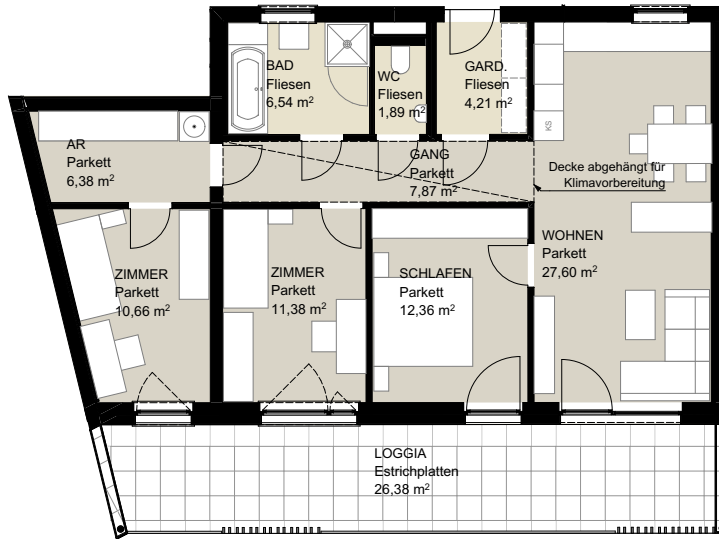


PLANÜBERSICHT



3. OBERGESCHOSS

Haus 1

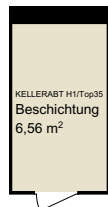


TOP 35

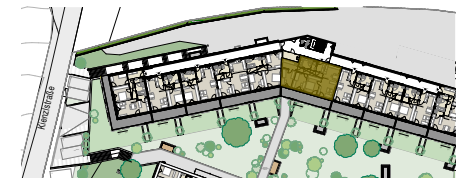
Garderobe	4,21 m ²
WC	1,89 m ²
Bad	6,54 m ²
AR	6,38 m ²
Gang	7,87 m ²
Schlafen	12,36 m ²
Zimmer	10,66 m ²
Zimmer	11,38 m ²
Wohnen/Kochen/Essen	27,60 m ²

GESAMT 88,89 m²

Loggia 26,38 m²
Keller 6,56 m²

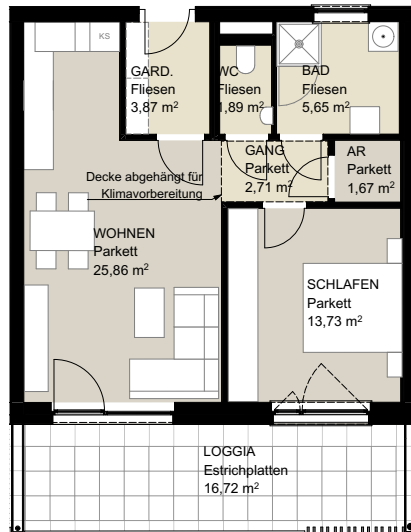


PLANÜBERSICHT



3. OBERGESCHOSS

Haus 1



TOP 36

Garderobe	3,87 m ²
WC	1,89 m ²
Bad	5,65 m ²
AR	1,67 m ²
Gang	2,71 m ²
Schlafen	13,73 m ²
Wohnen/Kochen/Essen	25,86 m ²

GESAMT 55,38 m²

Loggia 16,72 m²
Keller 6,65 m²

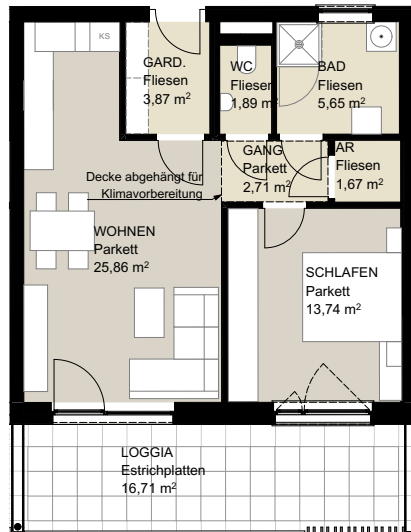


PLANÜBERSICHT



3. OBERGESCHOSS

Haus 1

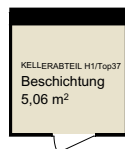


TOP 37

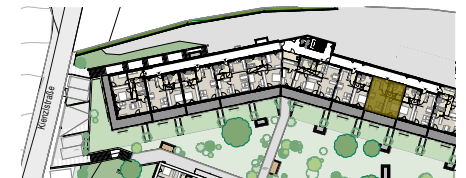
Garderobe	3,87 m ²
WC	1,89 m ²
Bad	5,65 m ²
AR	1,67 m ²
Gang	2,71 m ²
Schlafen	13,74 m ²
Wohnen/Kochen/Essen	25,86 m ²

GESAMT 55,39 m²

Loggia 16,71 m²
Keller 5,06 m²

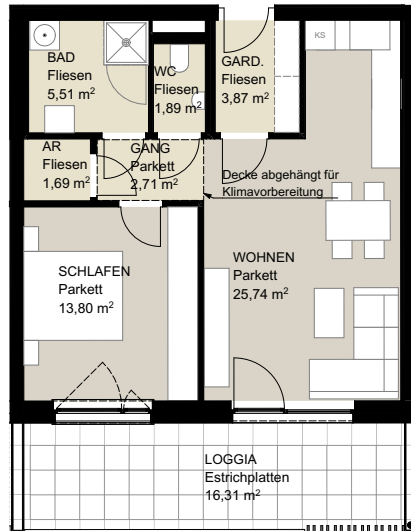


PLANÜBERSICHT



3. OBERGESCHOSS

Haus 1



TOP 38

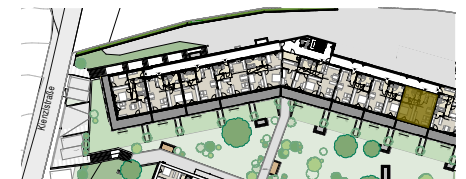
Garderobe	3,87 m ²
WC	1,89 m ²
Bad	5,51 m ²
AR	1,69 m ²
Gang	2,71 m ²
Schlafen	13,80 m ²
Wohnen/Kochen/Essen	25,74 m ²

GESAMT 55,21 m²

Loggia 16,31 m²
Keller 4,61 m²



PLANÜBERSICHT



EIN PROJEKT VON

 **Uberberg**
Wohnungs GmbH

Ein Unternehmen der invero
Immobilien-Gruppe.

SICHERHEIT

Ein Fundament, dem Sie vertrauen können.

Der Kauf einer Eigentumswohnung ist eine wichtige Entscheidung. Umso wichtiger ist es, dass Sie sich auf ein Fundament aus Vertrauen und Sicherheit verlassen können. Bei der Uberberg Immo GmbH stehen die lokalen Familien Eder und Obermayr (Star Movie Kinos) hinter dem Projekt und bringen ihre langjährige Erfahrung aus der Region mit ein. Ihre Expertise haben sie bereits direkt nebenan unter Beweis gestellt, wo sie zwischen 2019 und 2021 über 50 Wohnungen erfolgreich fertiggestellt haben.



KONTAKT



immobilien
bär



Katharina Bräuer

M +43 660 10 77 697

E katharina.braeuer@immobaer.at

Bürozeiten:

Mo. - Do. 09:00 - 12:00 Uhr

Linzer Straße 26

A-4701 Bad Schallerbach

“ Jetzt gleich
Beratungsgespräch
vereinbaren!

Ein Projekt der
Überberg Wohnungs GmbH

www.immobaer.at

Fb.: 529175z | UID Nr.: ATU75346001 | St. Nr. 54 362/5479

WICHTIGE INFORMATIONEN:

Dieses Exposé wurde entsprechend den Angaben und Vorgaben des Eigentümers erstellt, wonach wir für die Richtigkeit dieser Angaben keine Haftung übernehmen. Die angegebenen Informationen sind nach bestem Wissen erstellt. Dieses Angebot ist freibleibend und unverbindlich. Gemäß §5 Absatz 2 Maklergesetz weisen wir darauf hin, dass wir als Doppelmakler tätig sind. Bilder enthalten Sonderausstattungen und dienen nur als Illustration. Die tatsächliche Ausführung kann von den vorliegenden Bildillustrationen abweichen. Pläne: Unverbindliche Plankopien, Änderungen infolge Behördenauflagen, haustechn. & konstruktiver Maßnahmen vorbehalten. Größenangaben sind ca. Angaben und können sich aufgrund von Detailplanungen ändern. Dieser Plan ist zum Anfertigen von Einbaumöbeln nicht geeignet- nicht maßstabsgetreu. Statische & bauphysikalische Details sind nicht Planinhalt. Die Einrichtungsgegenstände sind symbolisch dargestellt und im Kaufpreis nicht inkludiert.