

Wohnung

Laxenburger Straße 151D 1100 Wien, Favoriten

IMMO UNITED

Miete

€ 1 056,42

Fläche

50 m²

Zimmer

3

Stockwerk

6. OG

Baujahr

2021

Freifläche

Balkon

Lage-Check

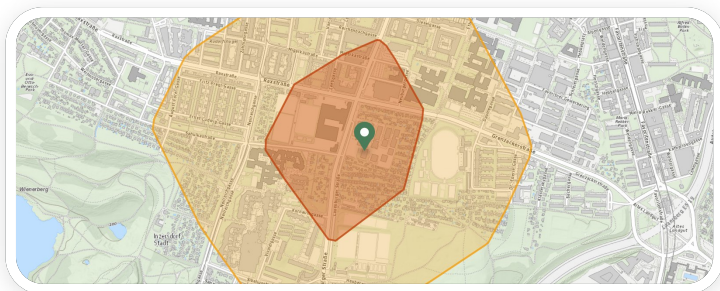
Bus Straßenbahn

Supermarkt Apotheke

Schule

Erreichbar zu Fuß

5 - 10 Min



Anbieter



Martin Balek

IMPULS Immobilien

ADRESSE KLG am Wolfersberg, Gr. 12/13, 1140 Wien

IMPULS
IMMOBILIEN



Statistiken

- ◆ Einwohner
- ◆ Gebäude
- ◆ Kaufkraft

Einwohner und Gebäude

EINWOHNER
263 920

HAUPTWOHNSITZ
92 %

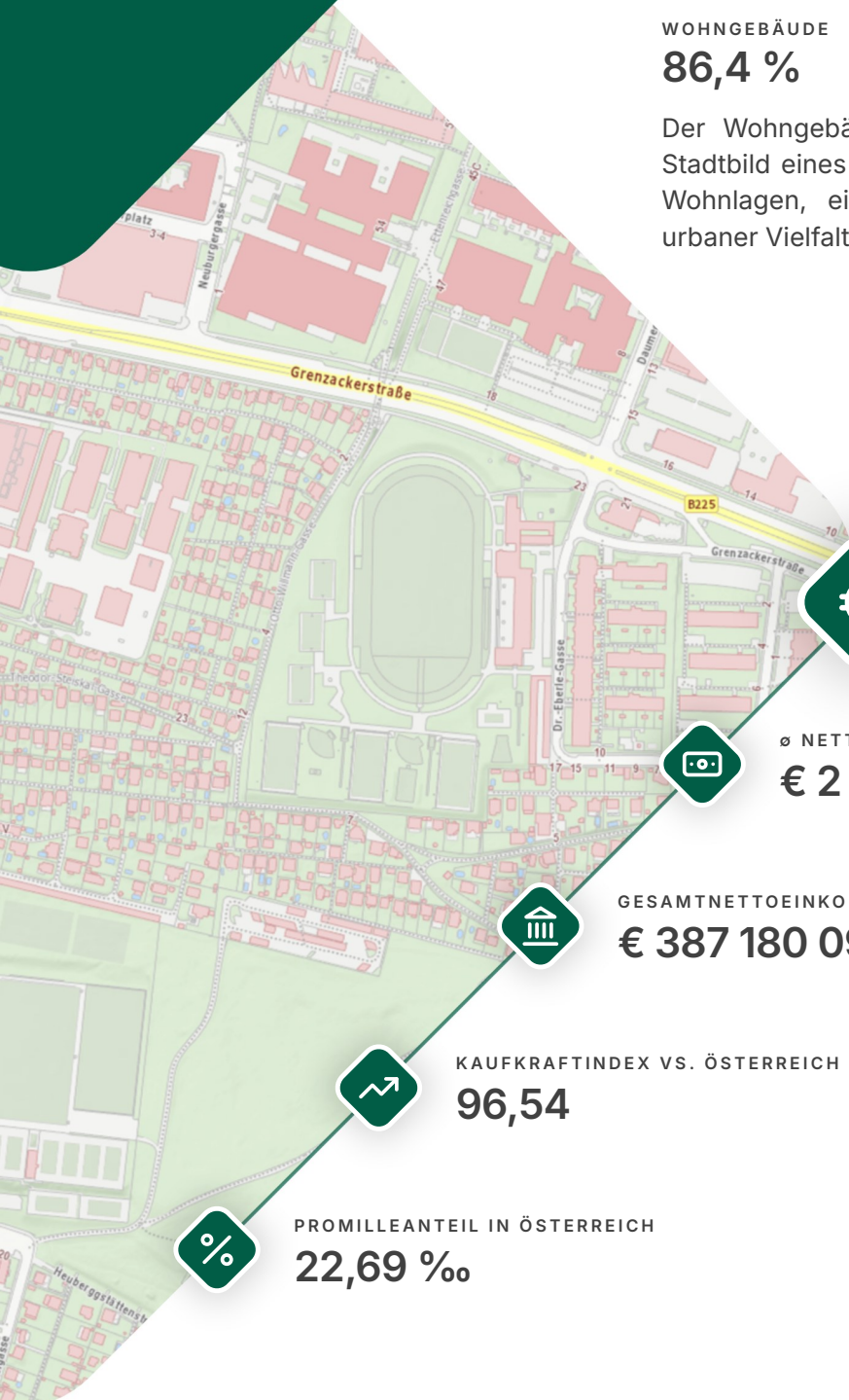
Der Hauptwohnsitz-Anteil zeigt, wie stark ein Bezirk als dauerhafter Lebensmittelpunkt genutzt wird, und gilt als Indikator für Stabilität und soziale Verwurzelung der Wohnlage.

WOHNGEBÄUDE
86,4 %

GEBÄUDE
14 526

WOHNUNGEN
113 334

Der Wohngebäude-Anteil zeigt, wie stark Wohnnutzung das Stadtbild eines Bezirks prägt. Ein hoher Wert spricht für ruhige Wohnlagen, ein niedriger für lebendige Mischquartiere mit urbaner Vielfalt.



Kaufkraft



Ø NETTOEINKOMMEN
€ 2 217

Das verfügbare Nettoeinkommen einer Region zeigt, wie zahlungsfähig die Haushalte sind. Ein zentraler Indikator für die Tragfähigkeit lokaler Wohnpreise.



GESAMTNETTOEINKOMMEN
€ 387 180 092



KAUFKRAFTINDEX VS. ÖSTERREICH
96,54

Der Kaufkraftindex misst das durchschnittliche verfügbare Einkommen einer Region im Verhältnis zu einer Referenzgröße. Ein Wert über 100 weist auf eine überdurchschnittliche Kaufkraft hin, während ein Wert unter 100 eine unterdurchschnittliche Kaufkraft signalisiert. Die Berechnung erfolgt auf Basis des durchschnittlichen monatlichen Nettoeinkommens sowie der Gesamtsumme der verfügbaren Einkommen.



PROMILLEANTEIL IN ÖSTERREICH
22,69 ‰

Geburtsland



ÖSTERREICH	51,20 %
EU	13,12 %
NICHT EU	35,68 %

Der Geburtsland-Anteil zeigt, woher die Bewohner ursprünglich stammen, unabhängig von ihrer heutigen Staatsbürgerschaft. Ein hoher Österreich-Wert spricht für lokal verwurzelte Wohnlagen, ein niedriger für international geprägte Quartiere mit langer Migrationsgeschichte.

Wien 1100

Bewohner

- Geburtsland ◆
- Staatsangehörigkeit ◆
- Altersstruktur ◆

Staatsangehörigkeit



ÖSTERREICH	54,65 %
EU	14,78 %
NICHT EU	30,57 %

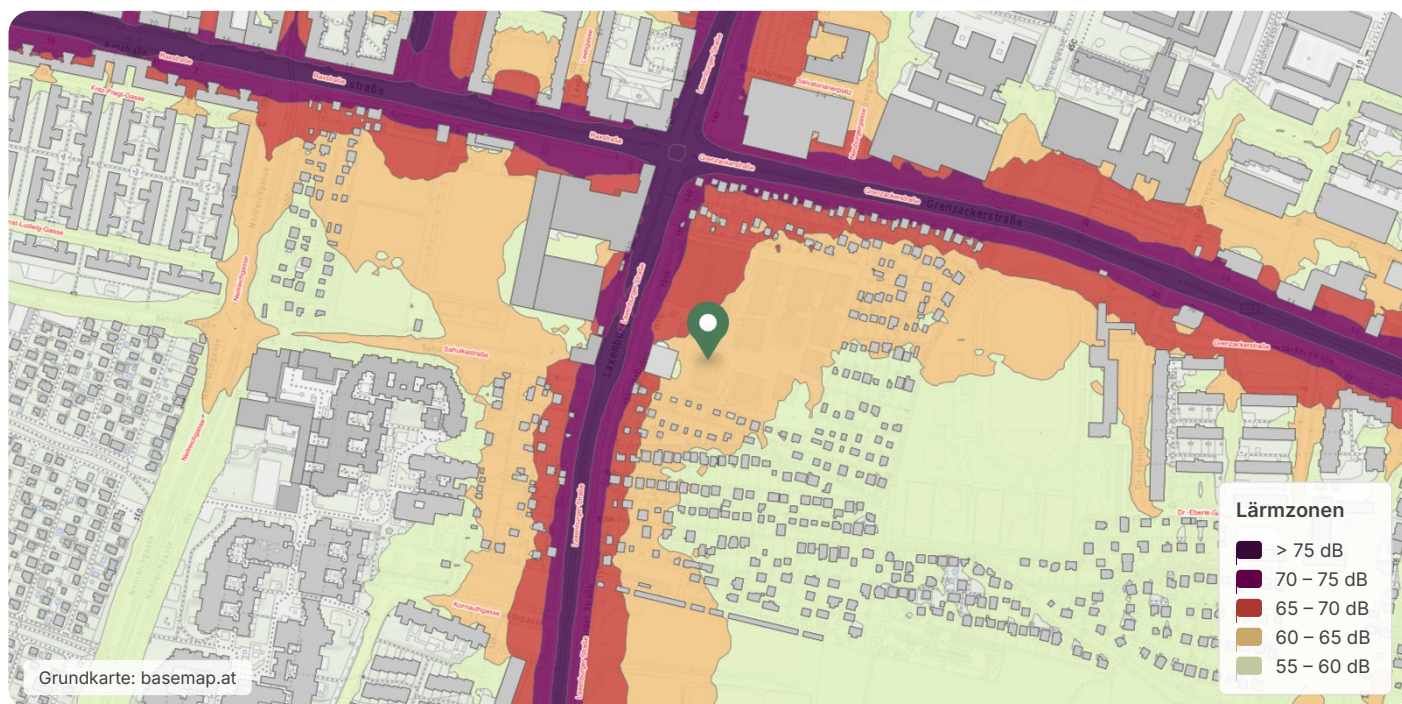
Die Staatsangehörigkeit zeigt den rechtlichen Status der Bewohner und prägt Wahlrecht, Sozialleistungen sowie den Zugang zum Wohnungsmarkt. Im Vergleich zum Geburtsland wird sichtbar, wie weit die Einbürgerung im Bezirk fortgeschritten ist.

Altersstruktur



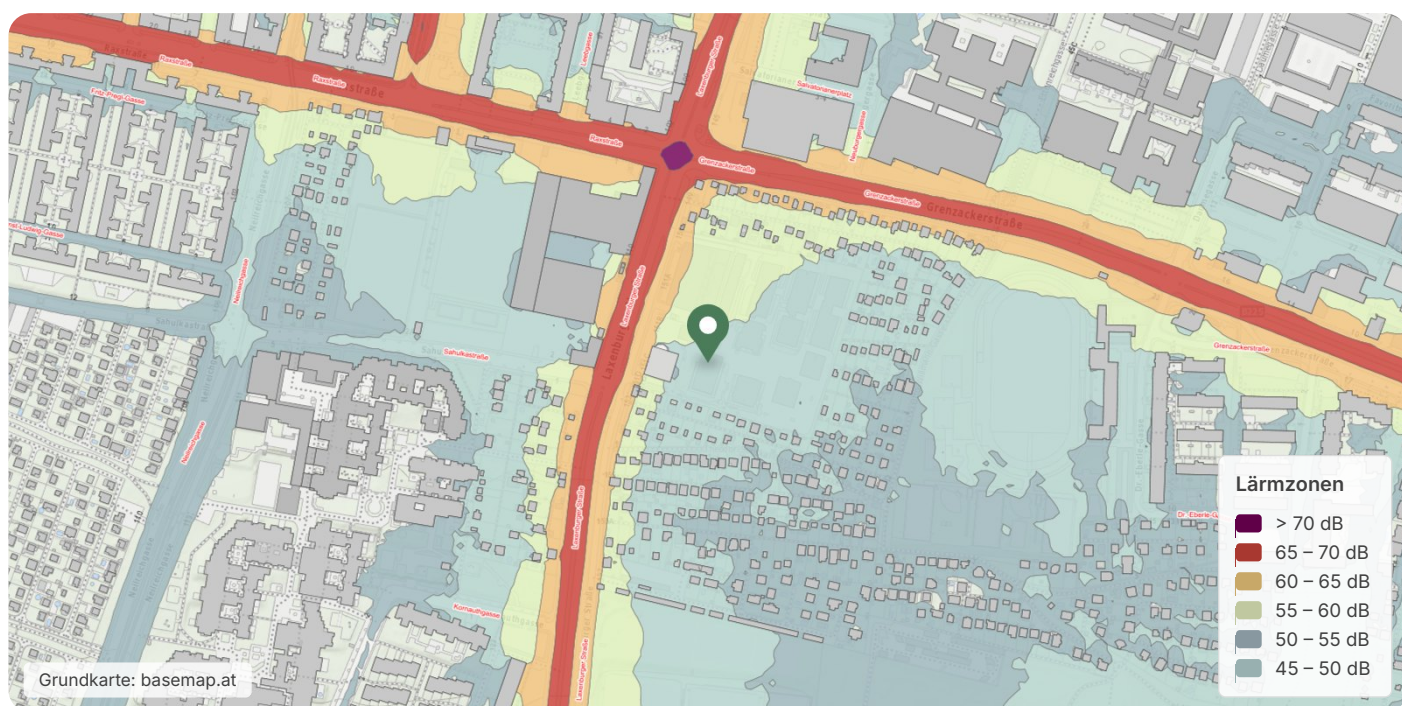
Die Altersstruktur zeigt, wie sich die Bewohner über fünf Lebensphasen verteilen. Ein dominanter Mittelblock der 35- bis 64-Jährigen spricht für etablierte Familien-Quartiere, ein hoher Anteil ab 65 für langfristig bewohnte Wohnlagen.

Verkehrslärm am Tag



Die Farben zeigen die durchschnittliche Lärmbelastung durch Straßenverkehr rund um den Standort über einen vollen 24-Stunden-Zeitraum – den genormten Tag-Abend-Nacht-Lärmindex (Lden). Dabei werden die Abendstunden (19–22 Uhr) und die Nacht (22–6 Uhr) stärker gewichtet, um die erhöhte Störwirkung in diesen sensiblen Zeiträumen abzubilden.

Verkehrslärm in der Nacht



Die Farben zeigen die Lärmbelastung durch Straßenverkehr rund um den Standort allein während der Nachtstunden (22–6 Uhr) – den genormten Nachtlärmindex (Lnight). Er gibt den über diesen Zeitraum gemittelten Schallpegel in Dezibel wieder.

Quellen

Die in diesem Exposé verwendeten Daten stammen aus folgenden öffentlichen und privatwirtschaftlichen Quellen. Sämtliche Inhalte werden zum Zeitpunkt der Erstellung des Dokuments abgerufen und können sich seither geändert haben. Die IMMOUnited hat keinen Einfluss auf und übernimmt keine Gewähr für die Richtigkeit und Vollständigkeit dieser Daten.

Inserat

<https://www.immounited.com/immobilien/wohnung-mieten/wien/1100-favoriten/3-zimmer-etagenwohnung-50m2-balkone-garage-stellplatz-123167589582>

Kartenmaterial

Grundkartenmaterial: basemap.at als frei verfügbare Verwaltungskarte der neun österreichischen Bundesländer.

Erreichbarkeiten

Points Of Interest, POI-Kategorien und Verkehrsanbindung: aus der internen Geodaten-Datenbank der IMMOUnited GmbH, in der POI- und Nahverkehrsinformationen für ganz Österreich gepflegt und laufend aktualisiert werden.

Lärminformation

Umgebungslärmkartierung für Straßen, Schienen, Luftverkehr und Industrie: Bundesministerium für Klimaschutz, Umwelt, Energie, Mobilität, Innovation und Technologie, bereitgestellt über die Plattform laerminfo.at.

Statistiken

Bezirks- und Mikrorasterdaten zu Demografie, Hauptwohnsitzen, Haushaltsgrößen und Bildungsniveau: Bundesanstalt Statistik Austria, welche Daten zu sämtlichen Bereichen aus Wirtschaft und Gesellschaft erhebt, unabhängige Statistiken erstellt und diese der öffentlichen Verwaltung, der Wissenschaft, der Wirtschaft und allen Bürgerinnen und Bürgern zur Verfügung stellt.

Dieses Exposé wurde auf Basis unserer [AGB](#) erstellt.

Bitte beachten Sie, dass dieses Dokument ausschließlich für den eigenen Gebrauch bestimmt ist. Der eigene Gebrauch umfasst auch die Nutzung im Unternehmen für Tätigkeiten als gerichtlicher und außergerichtlicher Sachverständiger. In diesem Zusammenhang können daher Informationen mit Verweis auf die Quelle in Gutachten und Publikationen verwendet werden, auch wenn diese in Folge veröffentlicht werden.